

# MAGAZIN

**DR.ERLER  
KLINIKEN**  
gGmbH

---

## IHR WEG ZUR NEUEN HÜFTE

---

---

### DR. ERLER SPORTS

Willkommen im Team

---

### BANDSCHEIBENVORFALL

Durchs Schlüsselloch an die Bandscheibe

---

### DR. ERLER KLINIKEN

INDIVIDUELLE NARKOSE-  
BETREUUNG VOR, WÄHREND  
UND NACH DER OP

---

### DR. ERLER REHA

ATHLETEN DER KLEINEN MUSKELN:  
SPRECHSTUNDE SPEZIELL  
FÜR MUSIKER

---

### DR. ERLER STIFTUNG

UKRAINE-SPENDENAKTION,  
INKLUSIONS-WORKSHOP,  
AMIN AUS AFGHANISTAN



DR. ERLER  
KLINIKEN

# HIER SIND KOPF UND HERZ GEFORDERT

WERDEN SIE TEIL UNSERES TEAMS!



DR. ERLER KLINIKEN  
Chirurgisch-orthopädisches Fachkrankenhaus in Nürnberg

Folgen Sie uns auf den sozialen Plattformen:



[www.karriere-erler.de](http://www.karriere-erler.de)



Wir packen das – weil wir alle  
an einem Strang ziehen.

Liebe Leserin, lieber Leser,

geht es Ihnen ebenfalls manchmal so: Sie hören das Wort Corona und denken „nicht schon wieder ...“. Wir alle sind pandemiemüde, schauen mit bangem Blick auf den Herbst und hoffen, dass COVID 19 nicht alle Register zieht. Gleichzeitig wissen wir aber zum Glück: Gemeinsam werden wir auch kommende Hürden meistern.

Und es ist ein gutes Gefühl, dass wir selbst in Krisenzeiten anderen helfen können: Eine Spendenaktion für die Ukraine, die die Nürnberg Ice Tigers auf die Beine stellten, hat die DR. ERLER STIFTUNG mit medizinischen Gütern im Wert von 5.000 Euro unterstützt. Endlich war auch wieder ein Workshop „Fit für Inklusion“ möglich. Dabei tauchen ehrenamtliche Helfer des Patientendienstes in die Welt von Menschen mit Behinderung ein, um diesen noch besser zu helfen. Das Besondere: Die Teilnehmenden werden angeleitet von Expertinnen und Experten in eigener Sache, die selbst ein Handicap haben.

Eine weitere persönliche Geschichte machte uns allen Mut: die humanitäre Hilfe für den elfjährigen Amin aus Kabul in Afghanistan. Der Junge mit der schwierigen Krankheitsgeschichte wurde in der Klinik für Unfallchirurgie erfolgreich operiert, und dank des Engagements des gesamten Erler-Teams steht er nun im wahrsten Sinne des Wortes wieder auf beiden Beinen.

Sorgfalt, Erfahrung und Innovationen spielen in jedem Bereich unseres Hauses eine große Rolle. Die Spezialisten der Klinik für Konservative und Operative Wirbelsäulentherapie können Bandscheibenvorfälle nun vollendoskopisch minimal-invasiv operieren - mit Mini-Schnitten und äußerst schonend. Als chirurgisch-orthopädisches Fachkrankenhaus haben wir zudem eine hohe Fachkompetenz bei Endoprothesen. Jedes Jahr versorgen wir über 900 Patienten mit einem künstlichen Hüftgelenk. Interessante Fakten und wichtige Aspekte zu dieser Behandlung haben wir für Sie zusammengestellt.

Blicken wir weiterhin gemeinsam nach vorn!

Herzliche Grüße

Ihr Markus Stark, Geschäftsführer

DER NN|NZ  
KLINIKCHECK

Sieger beim  
NN/NZ-Klinikcheck

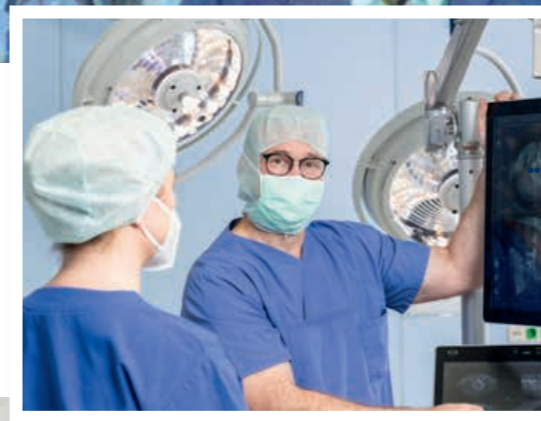
Hüftendoprothese  
SIEGER 2022

So viel Qualität bleibt nicht unbemerkt: Wir belegen den ersten Platz beim NN/NZ-Klinikcheck 2022 in der Kategorie „Implantation einer Hüftgelenkendoprothese bei Coxarthrose“.

# INHALTE DIESER AUSGABE

BITTE BEACHTEN SIE,  
DASS EINIGE FOTOS  
VOR MÄRZ 2020 ENTSTANDEN  
SIND UND SOMIT KEINE  
CORONA-ETIKETTE GEWAHRT  
WERDEN MUSSTE.

- EDITORIAL 3
- INHALTSVERZEICHNIS 4
- TITELSTORY 6** .....
- Ihr Weg zur neuen Hüfte
- DIAGNOSE & THERAPIE
- Sicher und geborgen durch Narkose und OP 10
- Durchs Schlüsselloch an die Bandscheibe 14
- Sprechstunde speziell für Musiker 16
- 1. DR. ERLER Physiotherapietag 17
- DR. ERLER SPORTS - Willkommen im Team 18** .....
- QUALITÄT & SERVICE**
- Drittes DR. ERLER MVZ in Langenzenn 20 .....
- NACHHALTIGKEIT & ENGAGEMENT
- Gemeinsam für die Ukraine 22
- Endlich wieder ein Inklusions-Workshop 23
- Amin aus Afghanistan steht wieder fest im Leben 24 .....
- KARRIERE & PERSPEKTIVEN**
- Unsere neuen Mitarbeiter 25
- Eis für alle! 26
- We want you! 26
- Herzlichen Glückwunsch unseren frischgebackenen Kaufleuten 27
- Jobmesse 2022 27 .....
- GANZ PERSÖNLICH**
- Frauen-Power für Reha und Therapie 28 .....



- AUSZEICHNUNGEN & ZERTIFIKATE 30
- DIE ERLER-GRUPPE**
- Erler-Geschäftsführer Markus Stark als VPKA-Vorstand bestätigt 32
- Die Erler-Gruppe 34
- KURZPROFIL DR. ERLER STIFTUNG**
- Unterstützung und Fürsorge 36
- KURZPROFILE AKUTHAUS**
- Klinik für Orthopädie 38
- Klinik für Unfallchirurgie 39
- Klinik für Viszeral- und Gefäßchirurgie 40
- Klinik für Handchirurgie, Plastische und Mikrochirurgie 41
- Klinik für Konservative und Operative Wirbelsäulentherapie 42** .....
- Klinik für Innere Medizin 43
- Abteilung für Anästhesiologie und Intensivmedizin 44
- KURZPROFIL DR. ERLER REHA**
- DR. ERLER REHA am Kontumazgarten 46** .....
- KURZPROFIL DR. ERLER MVZ**
- DR. ERLER MVZ am Kontumazgarten 47
- DR. ERLER MVZ in Mögeldorf 47
- DR. ERLER MVZ in Langenzenn 47
- GESUNDHEIT AKTUELL 48
- BUNTE SEITE**
- Mittendrin und voll dabei. Erler-Klinik wird Exklusivpartner der Nürnberg Ice Tigers 48** .....
- Dr. Erler Sommerfest 49
- IMPRESSUM 49
- KONTAKT 50



# Ihr Weg zur neuen Hüfte



Ob Persönlichkeit oder Körperbau: Jeder Mensch ist einzigartig – und damit auch jede Krankengeschichte und die passende Behandlung. Um Operationen so erfolgreich und sicher wie möglich zu gestalten, sind moderne Technik und das Können von Spezialisten gefragt. Beides sind Markenzeichen der DR. ERLER KLINIKEN.

Unsere Klinik für Orthopädie steht unter der Leitung von Privatdozent Dr. med. Jens Anders, Chefarzt Orthopädie und Ärztlicher Direktor der Erler-Klinik. Dr. med. Ambrosius Müller ist der Leitende Arzt für den Schwerpunkt Hüfterkrankungen. Jedes Jahr versorgen wir über 900 Patienten mit einer neuen Hüftendoprothese (künstliches Hüftgelenk) und rund 850 Patienten mit einer Knieendoprothese. Damit sind die DR. ERLER KLINIKEN einer der wichtigsten Anbieter dieser Behandlung in Mittelfranken und gehören zu den Top 15 in Deutschland.

## Wie alles begann ...

1. Stellen Sie sich folgende Situation vor: Sie haben seit Längerem Schwierigkeiten mit Ihrem linken Hüftgelenk. Bewegungen werden zur Qual, oft strahlen die Schmerzen aus. Sie haben verschiedene Behandlungen durchlaufen – ohne längerfristigen Erfolg. Ihr Hüftgelenk ist so stark geschädigt, dass Ihr behandelnder Arzt eine Endoprothese empfiehlt.



### Unverbindliche Beratung in der Erler-Klinik

Vereinbaren Sie einfach einen Termin in der Sprechstunde der Klinik für Orthopädie – über das Online-Formular auf der Webseite, per E-Mail unter [orthopaedie@erler-klinik.de](mailto:orthopaedie@erler-klinik.de) oder telefonisch unter 0911/ 27 28-467, -468, -469, oder -474.

Falls Sie gesetzlich versichert sind: Bitte bringen Sie zum Beratungstermin eine Überweisung von Ihrem Facharzt mit.

<https://www.erler-klinik.de/fachkliniken-zentren/orthopaedie-endoprothetikzentrum-fusszentrum/sprechzeiten>



2. Nehmen wir an, Sie haben sich für eine Operation in der Erler-Klinik entschieden.

### Vor der OP

#### // Ambulante Untersuchung

In einer speziellen Indikations-Sprechstunde machen wir Untersuchungen, besprechen Vorerkrankungen und eventuell notwendige Maßnahmen im Vorfeld der Operation – dazu können das Absetzen blutverdünnender Medikamente oder ein Besuch beim Zahnarzt gehören. Falls Sie zum Beispiel eine Parodontitis haben, sollte diese Zahnfleischentzündung vor der OP ausgeheilt sein.

Sind alle offenen Fragen geklärt, vereinbaren wir den Termin, an dem Sie Ihr künstliches Hüftgelenk bekommen.

#### // Patientenseminar

Ihr OP-Termin steht fest. Rechtzeitig vorher laden wir Sie zu unserem Patientenseminar speziell für Hüftendoprothesen ein. Ein Arzt der Klinik für Orthopädie moderiert die Veranstaltung und beantwortet gern Ihre Fragen.

#### // Prästationäre Untersuchung

Einige Tage vor der Operation untersuchen wir Sie nochmals in der Erler-Klinik. Wir machen eine Befundkontrolle durch den Orthopäden und einen Narkosearzt. Zudem besprechen wir, welche Art der Anästhesie am besten geeignet ist. Ebenfalls auf dem Terminplan stehen Röntgenaufnahmen für die OP-Planung.



3. Schließlich ist es so weit: Am Tag vor dem Eingriff nehmen wir Sie stationär in der Erler-Klinik auf.

### Ihr Aufenthalt in der Erler-Klinik

Direkt nach Ihrer Operation überwachen wir Sie bei Bedarf auf der Intensivstation. Schon am nächsten Tag beginnen wir mit der Mobilisation.

1. Tag: Stehen vor dem Bett, erste Schritte, Bad, Toilette
2. Tag: Mobilisation der Hüfte durch Krankengymnastik, Lymphdrainage
3. Tag: Gehschule, „Endoprothesenschule“, Hilfsmitteltraining
4. Tag: Stabilisation, Treppensteigen
5. Tag: Gerätetraining

4. Je nach Heilungsverlauf streben wir die Entlassung etwa am siebten Tag nach der Operation an. In einem ausführlichen ärztlichen Entlassungsgespräch informieren wir Sie über Medikation, Belastung des operierten Beines und Kontrolluntersuchungen.



## Nach der Entlassung

### // Rehabilitation

Nach der Entlassung aus der Erlер-Klinik steht meist eine stationäre oder ambulante Rehabilitation/ Anschlussheilbehandlung (AHB) auf dem Programm. Für Patienten mit höherem Hilfebedarf kommt oft eine Geriatrische Reha in Frage. Unser Sozialdienst kümmert sich bereits vor Ihrer Operation um die Organisation der optimalen Reha-Maßnahme.

### // Autofahren

Eine wichtige Frage: Wann darf ich wieder mit dem Auto fahren? Etwa fünf Wochen nach dem Eingriff ist es so weit. Schätzen Sie sich selbst ein: Üblicherweise ist die Fahrtüchtigkeit fünf bis sechs Wochen nach der Operation größer als davor.



Den Patienten der DR. ERLER REHA steht auf dem Dach ein Reha-Rundweg für Laufübungen zur Verfügung.

### // Sport

Natürlich! Aber bitte vorsichtig, ohne übersteigerten Ehrgeiz und mit Rücksicht auf die einwachsende Prothese. Schmerz ist ein wichtiger Warnhinweis und muss vermieden werden. Bitte behalten Sie auch das Thema Verschleiß im Hinterkopf und kommen Sie zu den ärztlich empfohlenen Kontrollen.

## Sieger beim NN/NZ-Klinikcheck

So viel Qualität bleibt nicht unbemerkt: Wir belegen den ersten Platz beim NN/NZ-Klinikcheck 2022 in der Kategorie „Implantation einer Hüftgelenksendoprothese bei Coxarthrose“.

Das Ranking wird in Kooperation mit dem Lehrstuhl für Gesundheitsmanagement der Friedrich-Alexander-Universität Erlangen-Nürnberg (FAU) und dem Institut für Medizinmanagement der Universität Bayreuth erstellt.

[www.nn.de/klinikcheck](http://www.nn.de/klinikcheck)



Auf Seite 38 in diesem Erlер-Magazin und unter [www.erler-klinik.de](http://www.erler-klinik.de) > Fachkliniken & Zentren > Orthopädie | EndoProthetikZentrum | Fußzentrum stellen wir Ihnen die Klinik für Orthopädie detaillierter vor.



Wir sind ein EndoProthetik-Zentrum der Maximalversorgung. Bei uns bekommen jedes Jahr über 900 Menschen ein künstliches Hüftgelenk.

## Erfahrung trifft Innovation

Um die Qualität der endoprothetischen Versorgung zu erhalten und zu verbessern, gibt es seit 2012 die Initiative EndoCert zur Zertifizierung medizinischer Einrichtungen für den Gelenkersatz. Wir lassen unsere Ergebnisse regelmäßig durch die externen Gutachter von EndoCert überprüfen. Das Ergebnis spricht für sich: Seit 2013 sind wir zertifiziert als EndoProthetikZentrum der Maximalversorgung (EPZmax).

Dr. med. Ambrosius Müller  
Leitender Arzt der Klinik für Orthopädie  
für den Schwerpunkt Hüfterkrankungen



## Wussten Sie schon?

- Eine hohe Fallzahl ist ein Qualitätskriterium und erhöht die Patientensicherheit: Je mehr Behandlungen der gleichen Art eine Klinik durchführt, desto mehr Erfahrung haben die Spezialisten mit dieser Methode.
- Seit den 1960er-Jahren werden Hüftendoprothesen (künstliche Hüftgelenke) eingesetzt.
- In der Klinik für Orthopädie gehören Computerplanung, minimal-invasive Operationsverfahren, innovative Implantate und der Einsatz von Robotern zum Behandlungskonzept.
- Die Operation erfolgt wenn immer möglich über einen minimal-invasiven Zugang (Schlüsselloch-Chirurgie). Die Vorteile: kleinste Schnitte, weniger Schmerzen und eine schnellere Mobilisation.
- Wir verwenden ausschließlich hochwertige Implantate bewährter Hersteller.
- Hüftendoprothesen sind sehr individuell: Es stehen mehr als 100 Pfannen und 200 Schäfte zur Verfügung, außerdem Spezialprothesen bei Wechseloperationen. Bei Allergien oder Unverträglichkeit setzen wir auf Spezialimplantate.
- Wir haben ein großes Prothesenlager, sodass wir auch auf Unvorhergesehenes schnell reagieren können.
- Mithilfe eines künstlichen Hüftgelenks lässt sich oft auch eine Beinlängendifferenz korrigieren.
- Meist halten Hüftendoprothesen über 20 Jahre lang.
- Nach der OP ist vor der Reha: Wir planen die anschließende Rehabilitation schon vor der Operation, damit unsere Patienten rasch wieder auf die Beine kommen.

# SICHER UND GEBORGEN DURCH NARKOSE UND OP



Viele Menschen haben ein mulmiges Gefühl, wenn sie an eine Operation denken. Oft bezieht sich die Angst auf die Narkose. Diese Bedenken sind zum Glück unbegründet – denn wir in der Erler-Klinik kennen bewährte und wirkungsvolle Ansätze, um unsere Patienten sicher und geborgen durch Narkose und OP zu begleiten.

## ÄNGSTE NEHMEN DURCH POSITIVE SUGGESTION

Stellen Sie sich vor, sie sind in Ihrem letzten Urlaub. Sie liegen am Strand. Sie hören die Wellen rauschen. Eine leichte Brise weht. Die Sonne wärmt wohltuend Ihre Haut ... Und schon ist der Patient eingeschlafen. „Nicht wenige Patienten sind sehr angespannt, wenn wir sie zur Operation einschleusen“, weiß Mathias Gottschalk, Leiter der Anästhesiepflege der DR. ERLER KLINIKEN. „Wir versuchen, ihnen durch positive Suggestion oder Vermeidung negativer Suggestion in einen Zustand der tiefen Entspannung zu verhelfen“.

Achte auf Deine Wortwahl! „Wir sagen unseren Patienten zum Beispiel, dass wir sie nun zu ihrer Sicherheit an den Monitor anschließen – und nicht etwa, dass wir sie jetzt verkabeln.“ Auch ein ruppiges „Tschüss“ im Moment des Weggleitens in den Tiefschlaf wird vermieden. Stattdessen verabschieden sich die Anästhesisten mit einem freundlichen Gruß: „Sie kommen später in den Aufwachraum. Da sehen wir uns dann wieder.“



## ABLENKUNG DURCH HAPPYMED-BRILLEN

Hollywood auf dem OP-Tisch – was wie Science-Fiction klingt, ist in der Erler-Klinik seit einigen Jahren Realität. Verantwortlich dafür ist eine spezielle Videobrille mit integrierten Kopfhörern und einem großen Repertoire an Filmen, Konzerten und Naturdokumentationen für Kinder und Erwachsene. Die HappyMed-Brille ist ein anerkanntes Medizinprodukt und wirkt wie eine Art digitales Beruhigungsmittel ohne Nebenwirkungen. Sie lenkt quasi auf Knopfdruck vom OP-Geschehen ab und entführt den Patienten auf die Malediven oder nach Lappland, in die Liebes-schnulze oder eine leichte Komödie. Inzwischen kommen drei Brillen bei Eingriffen mit örtlicher Betäubung oder Teilnarkosen zum Einsatz. „Wir können sehen, dass Patienten mit Videobrille eine ruhigere Atemfrequenz, einen niedrigeren Blutdruck sowie einen langsameren Herzschlag haben“, so das Fazit von Dr. med. Wolfgang Premm, Teamchefarzt der Abteilung für Anästhesiologie und Intensivmedizin. „Deshalb können wir unsere Medikamente zur Ruhigstellung, die Sedativa, verringern, was auch den postoperativen Betreuungsaufwand reduziert“.

Jeder Patient ist anders. Unterschiedliches Alter und verschiedene Lebensweisen führen dazu, dass eine Narkose besser oder schlechter vertragen wird, zu stark wirkt – oder zu schwach. Deshalb begleiten wir in unserer Abteilung für Anästhesiologie und Intensivmedizin jeden Patienten individuell und bedürfnisgerecht durch seinen medizinischen Eingriff. Auch vor, während und nach der OP können wir viel für das Wohlbefinden tun – Wärme, moderne Technik und sogar Liebesschnulzen helfen uns dabei.



Dr. med. Wolfgang Premm  
Teamchefarzt der Abteilung für  
Anästhesiologie und Intensivmedizin

## VERMEIDUNG VON POST- OPERATIVER ÜBELKEIT UND ERBRECHEN (PONV)

Übelkeit und Erbrechen können lästige Nebenwirkungen von chirurgischen Eingriffen unter Narkose sein. Meistens sind Narkosegase dafür verantwortlich. Damit eine PONV (Abkürzung aus dem Englischen „postoperative nausea and vomiting“, postoperative Übelkeit und Erbrechen) erst gar nicht entsteht, ersetzen unsere Anästhesisten – wo immer notwendig und möglich – Gase durch eine TIVA, die totale intravenöse Anästhesie.

Bei der TIVA wird das Narkosemedikament über eine Vene verabreicht. So gelangt es direkt über das Blut in den Körper, eben ohne die Inhalation von Gasen. „Die gasfreie Narkose setzen wir zum Beispiel ein, wenn uns Patienten im Vorgespräch berichten, dass ihnen bei vorherigen Operationen nach dem Aufwachen häufig schlecht wurde“, fasst Dr. med. Wolfgang Premm, Teamchefarzt der Abteilung für Anästhesiologie und Intensivmedizin, zusammen. Auch Risikofaktoren wie Opioidgabe, Dauer oder Art der OP können Indikatoren für eine PONV sein und eine gasfreie Narkose nahelegen.

“  
Wir können sehen,  
dass Patienten mit  
Videobrille eine ruhigere  
Atemfrequenz, einen  
niedrigeren Blutdruck  
sowie einen langsameren  
Herzschlag haben.  
“

## NARKOSETIEFEN- MESSUNG DURCH BIS-MONITORING

Eine einheitliche Dosis des Narkosemittels für alle? Auf keinen Fall, so zeigen wissenschaftliche Studien. „Gerade ältere Patienten kommen oft mit sehr wenig Narkosemitteln aus“, erklärt Dr. Premm. „Eine zu tiefe Narkose wirkt sich ungünstig auf die Hirnfunktion nach der OP aus.“ Dadurch wächst die Gefahr für ein Delir, ein Verwirrheitszustand, enorm. Auch das Gegenteil kann passieren, und die verabreichte Einheitsdosis an Narkosemedikament ist zu gering - zum Beispiel, wenn der Patient an Rauschmittel gewöhnt ist. In diesen Fällen kann ein Zustand der „Awareness“ eintreten, eine Art verwirrter Wachheit während des OP-Geschehens.

Weil jeder Patient seine ganz individuelle Dosis an Narkosemittel braucht, wird in den DR. ERLER KLINIKEN die Tiefe der Narkose überwacht - durch eine Art EEG-Sonde, die am Kopf des Patienten befestigt ist und während der gesamten OP die Hirnaktivität misst (Überwachung des Bispektralindex, BIS-Monitoring). „Wenn bestimmte Areale auf ganz bestimmte Weise reagieren, dann wissen wir, dass unser Patient nun optimal narkotisiert ist“, erläutert Dr. Premm. Mithilfe des BIS-Monitorings sieht das medizinische Personal sofort, falls sich ein Awareness-Zustand anbahnt - und kann über die Medikamentengabe nachregulieren, damit es erst gar nicht dazu kommt.

## WÄRMEMANAGEMENT

Es klingt banal, kann allerdings schwerwiegende gesundheitliche Folgen haben: Der Patient darf kurz vor, während und nach der OP unter keinen Umständen auskühlen, sondern muss - im Gegenteil - durchgehend mäßig warmgehalten werden. Studien haben gezeigt, dass eine eher niedrige Körpertemperatur (Hypothermie mit einer Körperkerntemperatur unter 36 Grad Celsius) im Umfeld eines operativen Eingriffs das Risiko für Wundinfektionen, Blutungen und kardiale Komplikationen erhöht. Außerdem verlängert sich der Aufenthalt im Aufwachraum. „Vor allem junge männliche Patienten berichteten früher häufig von Shivering, einem Zustand schüttelfrostartigen Frierens nach dem Aufwachen“, erklärt Mathias Gottschalk, Leiter der Anästhesiepflege.

Seit einigen Jahren betreiben die DR. ERLER KLINIKEN ein umfassendes Wärmemanagement. Vor, während und nach der Operation wird die Körpertemperatur des Patienten durchgängig überwacht. Je nach Zeitpunkt im OP-Geschehen oder nach Art der OP kommen wärmende Tücher oder Folien und/ oder spezielle Gebläse zum Einsatz, die den Patienten auch auf dem OP-Tisch zuverlässig wärmen. Um die körpereigene Wärme zu erhalten, verabreichen wir vorgewärmte Infusionen. Während der OP achten wir zudem explizit darauf, dass nur die Körperstelle aufgedeckt ist, die zwingend für den Eingriff offengelegt werden muss.



# DURCHS SCHLÜSSELLOCH AN DIE BANDSCHEIBE

Vor dem Sommerurlaub die Koffer verladen, den Getränkekasten ins Auto hieven oder beim Umzug noch schnell mit angepackt – autsch! Ein Bandscheibenvorfall. Seit März 2022 operieren unsere Spezialisten der Klinik für Konservative und Operative Wirbelsäulentherapie Bandscheibenvorfälle auch vollendoskopisch minimal-invasiv. Dieses besonders schonende Verfahren kommt mit Mini-Schnitten aus und wird oft als Schlüsselloch-Chirurgie bezeichnet. Voraussetzung sind modernste Instrumente und ein OP-Team mit viel Erfahrung.

## Wie funktioniert eine vollendoskopische Bandscheibenoperation?

Bei dieser Operationsmethode wird über einen etwa 8 mm großen Einschnitt (dem „Schlüsselloch“) ein Endoskop zum Vorfall eingeführt. Dadurch erhalten wir ein hochauflösendes 4K-Live-Bild des OP-Gebiets und können über den Arbeitskanal verschiedene Instrumente wie Stanzen, Scheren und Rongeuere benutzen. Der Zugang zur Bandscheibe ist über verschiedene Wege möglich – wir wählen ihn je nach der Lokalisation des Bandscheibenvorfalles und den anatomischen Gegebenheiten des Patienten aus.

Die vorgefallene Bandscheibe wird mithilfe einer kleinen Zange aus der Wirbelsäule entfernt und über den Arbeitskanal herausgeführt. Im Vergleich zu diesem Vorgehen erfordern andere minimal-invasive Verfahren wie die mikrochirurgische Bandscheibenoperation mit einem OP-Mikroskop einen rund 2-3 cm langen Einschnitt.

## Gibt es Bandscheibenvorfälle, für die sich das endoskopische Verfahren nicht eignet?

Das endoskopische Verfahren ist für den Operateur sehr aufwändig. Deshalb können nur besonders erfahrene und geschulte Chirurgen die Technik sicher durchführen. Um dies zu gewährleisten, haben wir uns in der Erler-Klinik auf vollendoskopische Bandscheiben-OPs der Lendenwirbelsäule spezialisiert.

Allerdings ist nicht jeder Bandscheibenvorfall in der endoskopischen Operation wirklich zugänglich. Trotz der verschiedenen Zugangswege muss ein begonnener endoskopischer Eingriff manchmal in ein offenes Verfahren konvertiert, also als mikrochirurgische, offene OP weitergeführt werden. Dies kann bei einem endoskopisch schwer zugänglichen oder bei einem älteren, verkalkten Bandscheibenvorfall vorkommen.

## Welche Vorteile bietet eine vollendoskopische OP?

Die Rückenschmerzen, die der Bandscheibenvorfall verursacht hat, lassen sich oft direkt durch die OP beheben, und die Rückenmuskulatur bleibt dennoch intakt. Da wir deutlich weniger Gewebe verletzen, erholen sich unsere Patienten nach der endoskopischen OP-Methode deutlich schneller. Der kurze Hautschnitt verheilt rasch und hinterlässt nur eine kleine, unauffällige Narbe. Verwachsungen beziehungsweise Vernarbungen im Spinalkanal sind nur in seltenen Fällen zu erwarten. Unsere Patienten können oft direkt postoperativ nach Abklingen der Narkose wieder aufstehen und verbringen in der Regel höchstens zwei Nächte stationär.



„Unsere bisherigen OP-Ergebnisse mit der vollendoskopischen Bandscheibenoperation überzeugen uns davon, dass es sich dabei nicht nur um eine sehr elegante Operationstechnik handelt – unsere Patienten kehren auch deutlich schneller ins Berufsleben und zu ihren gewohnten Freizeitaktivitäten zurück.“

MU Dr. Daniel Ilczyszyn  
Oberarzt der Klinik für Konservative und Operative Wirbelsäulentherapie

## Pro und kontra der vollendoskopischen Bandscheibenoperation

- Durch den kleinen Einschnitt bildet sich weniger Narbengewebe
- Das endoskopische Verfahren ist sehr schonend für das Gewebe im Spinalkanal (Rückenmarkshaut mit Nervenwurzeln) als auch für die Weichteile außerhalb des Spinalkanals (Muskeln und Bänder)
- Geringeres Risiko einer postoperativen Blutung, Infektion oder Wundheilungsstörung
- Der stationäre Aufenthalt ist mit zwei Tagen deutlich kürzer – die Patienten sind schneller wieder fit
- Der Bandscheibenvorfall sollte relativ frisch sein (in der Regel nicht älter als etwa drei Monate seit Beschwerdebefang) – danach kann das ausgetretene Gewebe verhärtet sein. In solchen Fällen kann die endoskopische Technik deutlich erschwert und mit einer höheren Komplikationsrate verbunden sein
- Nicht geeignete Technik bei begleitenden, fortgeschrittenen degenerativen Veränderungen der Wirbelsäule
- Nicht jeder Bandscheibenvorfall lässt sich endoskopisch operieren, in manchen Fällen ist der schmale Zugangsweg für die Spezialinstrumente eher hinderlich

## Was passiert bei einem Bandscheibenvorfall?

Bei einem Bandscheibenvorfall reißt der äußere Faserring der Bandscheibe. Dadurch gelangt der Gallertkern in den Wirbelkanal und kann auf einen Nerv drücken. Die klassischen Ischias-Schmerzen, die ins Bein ausstrahlen, bedeuten jedoch nicht zwingend eine Operation. Der Grund: Das ausgetretene Bandscheibengewebe wird vom Körper als Fremdmaterial empfunden und löst eine Entzündungsreaktion aus. Immunzellen werden angelockt. Sie sind in der Lage, den Bandscheibenvorfall allmählich aufzulösen. Deshalb reicht in vielen Fällen ein konservatives Vorgehen – zum Beispiel mit Schmerz- und Bewegungstherapie – zunächst aus. Falls eine OP unumgänglich ist, sind die Patienten froh, wenn diese möglichst schonend und risikoarm erfolgen kann.



Dr. med. Kurt Wiendieck  
Chefarzt der Klinik für Konservative und Operative Wirbelsäulentherapie



# Sprechstunde speziell für Musiker



Profi-Musiker sind Athleten der kleinen Muskeln. Viele Stunden lang üben sie hochkomplizierte Bewegungsabläufe und erbringen dabei Leistungen wie Spitzensportler. Allerdings wissen Musiker häufig nicht, an wen sie sich bei typischen Musiker-Krankheiten - wie Gelenk- und Wirbelsäulenbeschwerden, Muskelverspannungen oder Sehnenentzündungen - wenden können.



**ZIEL DER MUSIKERSPRECHSTUNDE:  
GRÖßERE MOTIVATION UND MEHR  
FREUDE AM MUSIZIEREN DURCH  
SCHMERZ- UND BEWEGUNGSFREIHEIT**

Silja Pfeiffer  
Physiotherapeutin und Personal-Fitness-Trainerin,  
Diplom-Musiklehrerin (Fach Violine)

Tel.: 0911/ 66 0 55-5001  
verwaltung@reha-kontumazgarten.de  
www.erler-reha.de

Deshalb gibt es in der DR. ERLER REHA - als erstes Reha-Zentrum in der Metropolregion Nürnberg - eine eigene Sprechstunde für Musiker. Der erste Schritt ist eine sorgfältige Untersuchung des Bewegungsmusters - auch interessant für Musiker, die noch keine Beschwerden haben. Individuell zusammengestellte Behandlungs- und Trainingsmaßnahmen können folgen.

- Physiotherapeutische Bewegungsanalyse für Musiker (mit und ohne musikassoziierte Erkrankungen), um schädliche Bewegungsmuster zu erkennen
- Physiotherapie, um vorhandene Schäden zu behandeln
- Individuelles Personal-Fitness-Training, um (weitere) Schmerzen und Schäden zu vermeiden
- Bei Bedarf Einbindung der Fachärzte aus Erler-Reha und Akuthaus

## 1. DR. ERLER PHYSIOTHERAPIETAG

||

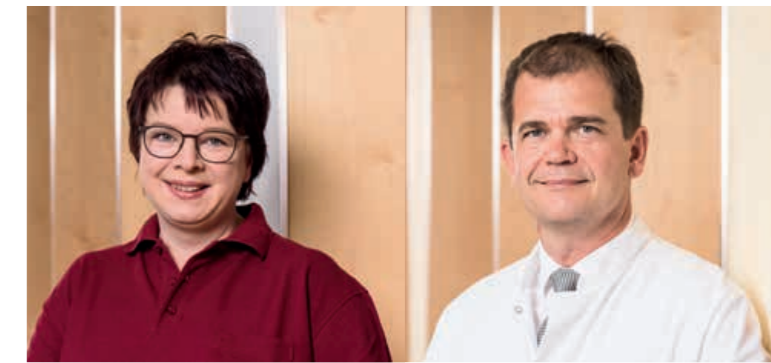
*Anstrengende und aufreibende Monate liegen hinter uns allen - umso wichtiger ist es für uns, im Jahr 2022 wieder Schritte in Richtung Normalität zu gehen.*

||

Von der Erstversorgung der Patienten nach einer Operation über Aufbau- und Präventivtraining bis hin zu Mobilisation und Gehschule: Wir alle engagieren uns zusammen zum Wohl der Patienten. Weil fachliches Know-how und der interdisziplinäre Austausch gerade in der Patientenversorgung eine zentrale Rolle spielen, haben wir ein neues Veranstaltungsformat entwickelt - den DR. ERLER Physiotherapietag.

Der 1. DR. ERLER Physiotherapietag fand am Samstag, 26. März 2022, zwischen 10 und 16 Uhr in den Konferenzsälen der Erler-Klinik statt. Die Referenten waren ein Verbandsvorsitzender, Chirurgen, Athletiktrainer, Physiotherapeuten und viele mehr. Sie gestalteten eine vielfältige Fortbildung mit Vorträgen aus der Berufspolitik, den neuesten wissenschaftlichen Erkenntnissen - zum Beispiel zur ambulanten Versorgung nach einer Kreuzbandplastik - und weiteren interessanten Themen. Auch dem Austausch untereinander widmeten die Kolleginnen und Kollegen viel Zeit.

Unser Ziel ist es, das Netzwerk in der stationären und ambulanten Versorgung auszubauen und zu stärken - der DR. ERLER Physiotherapietag bildet die perfekte Grundlage dafür, und wir freuen uns schon auf die Fortsetzung dieser Veranstaltungsreihe.



Heike Persich  
Leitung Therapie  
DR. ERLER REHA

Priv.-Doz. Dr. med. Jens Anders  
Ärztlicher Direktor  
Leiter EndoProthetikZentrum  
DR. ERLER KLINIKEN

Privatdozent Dr. med.  
Jens Anders, Chefarzt der  
Klinik für Orthopädie, mit  
Andreas Gerg, Athletik-  
trainer und dem Spieler  
Julius Karrer der Nürn-  
berg Ice Tigers (v.l.n.r.).



Axel Fischlein,  
Physio- und Sport-  
therapeut sowie Inhaber  
des Rehasentrums  
Valznerweiher, gab  
Tipps zur Auswahl der  
passenden Therapie.



Andreas Gerg, Julius Karrer  
und Privatdozent  
Dr. med. Jens Anders in  
reger Diskussion (v.l.n.r.).



## WILLKOMMEN IM TEAM

Sie kennen DR. ERLER SPORTS noch nicht? Nehmen Sie's sportlich, Sie sind in bester Gesellschaft. Denn DR. ERLER SPORTS ist eine brandneue Marke der Erler-Klinik.

Unter DR. ERLER SPORTS fassen wir das Engagement der DR. ERLER KLINIKEN und der DR. ERLER REHA zusammen. Der besondere Hattrick: Alle Spezialisten aus Medizin, Pflege und Therapie arbeiten eng zusammen. Die ambulante Versorgung von Sportverletzungen bieten wir in unseren Tochterunternehmen an. Die drei DR. ERLER MVZ stellen wir Ihnen auf den Seiten 20/ 21 und 47 näher.

### HÜFTE GEPRELLT? SCHMERZEN IM WURFARM? SPRUNGGELENK VERLETZT?

Tennis, Leichtathletik, Eishockey - in vielen Sportarten kommen ganz bestimmte Verletzungsmuster vor. Sportbedingte Krankheitsbilder können spontan auftreten oder durch jahrelange Fehlbelastung verursacht werden.

Ob akut oder chronisch: Wir erstellen eine umfassende Diagnose und therapieren Sportverletzungen unfallchirurgisch und orthopädisch in enger Abstimmung mit unseren Sport- und Physiotherapeuten in Akuthaus und Reha-Zentrum. Unser Leistungsspektrum reicht von konservativen Behandlungsmethoden bis hin zum operativen Eingriff, wenn möglich minimal-invasiv. Außerdem zeigen wir Ihnen in verschiedenen Therapieprogrammen, wie Sie nach einer OP schnell wieder aufs Spielfeld oder auf den Startblock zurückfinden.

### POLE-POSITION FÜR DAS SPORTLER-KNIE

Mit einem speziellen Behandlungsspektrum widmen wir uns dem angeschlagenen Sportler-Knie. Das sportmedizinische Angebot der Klinik für Unfallchirurgie umfasst unter anderem die Ersatzplastik des vorderen und hinteren Kreuzbandes, Meniskusnaht, die Therapie von Knorpeldefekten bis hin zur Knorpeltransplantation. Falls nach umfangreichen anderen Therapien doch ein künstliches Kniegelenk notwendig ist, kommt mit dem ROSA ROBOTER modernste Technologie zum Einsatz. Unser multimodales KnieFit-Konzept verhilft Leistungs- und Freizeitsportlern zu einer raschen Regeneration und Belastbarkeit.

DR. ERLER  
SPORTS

## SPIEL, SATZ UND SIEG!

Unter den Erler-Mitarbeitenden sind viele Hobby- und Halbprofisportler. Dies spiegelt sich in sportlichen Angeboten wie dem Firmenlauf B2run wider. Außerdem haben wir sogar eine eigene Fußballmannschaft.



## WIR SIND OFFIZIELLER PARTNER DES BAYERISCHEN FUSSBALL-VERBANDS (BFV)

Seit Juli 2022 ist die Erler-Klinik als Fachkrankenhaus für Chirurgie und Orthopädie offizieller Partner des Bayerischen Fußball-Verbands (BFV). Durch die Kooperation mit dem BFV können die DR. ERLER KLINIKEN ihre Reichweite und den Bekanntheitsgrad steigern. Verschiedene Ansätze leisten dafür einen wichtigen Beitrag.

- Vorstellung von Therapiemöglichkeiten bei Sportverletzungen im Verband auf der Homepage und in den Vereinsheften
- Netzwerktreffen für Physiotherapeuten und Betreuer der Sportler sowie Austausch auf sportlicher Ebene
- Lückenlose Versorgung von Sportverletzungen durch Ansprechpartner in verschiedenen Bereichen

Wir freuen uns auf die Zusammenarbeit und werden über gemeinsame Projekte berichten.

## ICE, ICE, BABY

Seit nahezu einem Jahrzehnt kooperieren die DR. ERLER KLINIKEN bereits mit den Nürnberg Ice Tigers - eine gewachsene Verbindung voller Respekt und Leidenschaft. In der Saison 2021/ 2022 stieg die Erler-Klinik vom Classic- zum Premiumpartner auf. Gemeinsame Hilfsprojekte wie eine Spendenaktion für die Ukraine (Seite 22) schweißen uns noch enger zusammen. Und Gewinnspiele machen uns allen Spaß (Seite 48).



Der Bayerische Fußball-Verband (BFV) ist mit rund 4.600 Vereinen, über 1,5 Millionen Mitgliedern und 28.200 Mannschaften der mit Abstand größte unter den insgesamt 21 Landesverbänden des Deutschen Fußball-Bundes und den 53 Fachverbänden des Bayerischen Landes-Sportverbands.

10.000 aktive Schiedsrichter sorgen Woche für Woche gemeinsam mit 800 ehrenamtlichen Mitarbeitenden des Bayerischen Fußball-Verbandes für einen reibungslosen Ablauf des imposanten Spielbetriebs. Derzeit gibt es im Bayerischen Fußball-Verband 9.100 Herren- und 17.200 Junioren-Mannschaften sowie 1.850 Frauen- und Mädchenteams. Das bedeutet rund 14.000 Spiele an jedem Wochenende. Anders ausgedrückt: Über eine Million Menschen sind Woche für Woche als Spieler, Trainer, Schiedsrichter, Zuschauer oder Vereinsmitarbeiter auf den bayerischen Fußballplätzen unterwegs.

# DRITTES DR. ERLER MVZ IN LANGENZENN

Tochterunternehmen der KLINIKEN DR. ERLER gGmbH



Am 1. April 2022 eröffnete  
das DR. ERLER MVZ  
einen dritten Standort:  
das DR. ERLER MVZ  
in Langenzenn im  
Landkreis Fürth.

**ZEITNAHE  
TERMINE**  
für alle  
Versicherten

Dr. med. Florian Ruß, Ärztliche Leitung  
Facharzt für Orthopädie und Unfallchirurgie,  
Chirotherapie

Seit über 30 Jahren führt Dr. med. Eckard Dirscherl seine orthopädische Praxis in der Nürnberger Straße in Langenzenn. Seine Patientinnen und Patienten kennen ihn als kompetenten Ansprechpartner bei Beschwerden des Stütz- und Bewegungsapparates. Da Dr. Dirscherl demnächst seinen wohlverdienten Ruhestand antritt, wird seine Praxis als DR. ERLER MVZ Langenzenn weitergeführt.

Um die Patientenübergabe optimal zu gestalten, ist Dr. Dirscherl noch eine Weile lang zusammen mit Dr. med. Florian Ruß, Facharzt für Orthopädie und Unfallchirurgie, tätig. Dr. Ruß hat zum 1. August die Ärztliche Leitung des DR. ERLER MVZ Langenzenn übernommen und versorgt die Patienten ambulant in bester Erler-Qualität. Diese profitieren auch weiterhin von den eingespielten, reibungslosen Abläufen und dem freundlichen fachkundigen Personal.

Die rund 200 Quadratmeter große orthopädische Praxis hat vier Behandlungsräume. Der Zugang ist barrierefrei. Die Versorgung der gesetzlich und privat versicherten Patienten erfolgt im DR. ERLER MVZ Langenzenn nach wie vor wie in einer niedergelassenen Praxis. Sie ist unabhängig von einer Vor- oder Nachbehandlung in der Erler-Klinik.

**ALS ORTHOPÄDIE-EXPERTEN SIND WIR  
UNABHÄNGIG VON EINEM AUFENTHALT IN  
DER ERLER-KLINIK FÜR SIE DA.**

**VEREINBAREN SIE GERNE EINEN TERMIN  
MIT UNS.**

## DR. ERLER MVZ LANGENZENN

Nürnberger Straße 49  
90579 Langenzenn  
Telefon: 09101/ 90 90 9-0  
E-Mail: [langenzenn@erler-mvz.de](mailto:langenzenn@erler-mvz.de)  
Internet: [www.erler-mvz.de](http://www.erler-mvz.de)



## Ambulante Versorgung in Erler-Qualität

### BEHANDLUNG VON

- Degenerativen Gelenkerkrankungen (z.B. Coxarthrose, Gonarthrose, Omarthrose)
- Sehnenkrankungen
- Epikondylopathien (Tennisarm, Golferellenbogen)
- Erkrankungen der Hand (z.B. Schnappfinger, Karpaltunnelsyndrom)
- Erkrankungen von Fuß- und Sprunggelenk (z.B. Hallux valgus, Kleinzehenhüftstellungen, Fersensporn, Haglundferse, Senk-Spreizfuß)
- Degenerativen Erkrankungen der Wirbelsäule
- Hexenschuss, Blockierungen
- Muskelverspannungen

### BEHANDLUNG NACH

- Knochenbrüchen
- Orthopädisch-unfallchirurgischen sowie handchirurgischen Eingriffen/ endoprothetischem Gelenkersatz

### DIAGNOSTIK, BEHANDLUNGSMETHODEN, VERORDNUNGEN

- Röntgen- und Ultraschalldiagnostik
- Verordnung von Hilfsmitteln, Einlagenversorgung
- Verordnung von Heilmitteln (z.B. Physiotherapie, Ergotherapie)
- Wundversorgung
- Chirotherapie/ Manuelle Medizin
- Infiltrationen (z.B. Wirbelsäule/ Iliosakralgelenk, Triggerpunkte, Schulter, Ellbogen)
- Therapie mit Hyaluronsäure
- Kinesiotaping
- StimaWELL® Schmerztherapie, Muskeltherapie (TENS/ EMS), Dynamische Tiefenmassage
- Extensionsbehandlung Wirbelsäule

**DR. ERLER  
MVZ**  
Langenzenn

# GEMEINSAM FÜR DIE UKRAINE



Zum Heimspiel am 2. März 2022 hatten die Nürnberg Ice Tigers zu einer Spendenaktion für die Ukraine aufgerufen. Im Kriegsgebiet wurden Kleidung und haltbare Lebensmittel, aber auch Sachspenden aus dem medizinischen Bereich dringend benötigt.

Die DR. ERLER STIFTUNG engagierte sich bei diesem Projekt mit einer Sachspende im Wert von 5.000 Euro. „Für uns als Premiumpartner der Nürnberg Ice Tigers war es eine Selbstverständlichkeit, diese humanitäre Hilfsaktion zu unterstützen“, betont Anja Saemann-Ischenko, Ansprechpartnerin der Erler-Stiftung. „Mein Dank gilt allen Beteiligten, die hier so kurzfristig eine tolle Aktion auf die Beine gestellt haben.“

Auch Crazy Tours, die Partnerfirma der Nürnberg Ice Tigers, hat sich mit ihren drei Reisebussen beteiligt: Das Busunternehmen transportierte die Spenden, die in einer koordinierten Aktion der Stadt Nürnberg gesammelt worden waren, ehrenamtlich in die Ukraine.



Die Übergabe der medizinischen Sachspenden der DR. ERLER STIFTUNG erfolgte direkt auf dem Gelände des Eisstadions, wo alle gemeinsam beim Beladen der Reisebusse geholfen haben.



„Für uns als Premiumpartner der Nürnberg Ice Tigers war es eine Selbstverständlichkeit, diese humanitäre Hilfsaktion zu unterstützen.“

Anja Saemann-Ischenko  
Ansprechpartnerin der Erler-Stiftung

Anpacken ist Ehrensache: Auch Wolfgang Gastner, Geschäftsführer der Nürnberg Ice Tigers, und Anja Saemann-Ischenko, Ansprechpartnerin für die Erler-Stiftung, sind mit vollem Einsatz dabei.

# ENDLICH WIEDER EIN INKLUSIONS-WORKSHOP



Corona hat unser Leben stark eingeschränkt. Auch viele Hilfsprojekte mussten pausieren. Im Mai 2022 fand - endlich wieder und bereits zum siebten Mal - der Workshop „Fit für Inklusion“ des PARITÄTISCHEN/ Mittelfranken in der Erler-Klinik statt. Dabei tauchten zehn Damen und Herren des ehrenamtlichen Patientendienstes in die Welt von Menschen mit Behinderung ein.

Lärmdichte Kopfhörer, Brillen zur Simulation einer starken Sehbehinderung samt Blindenstock oder Rollstuhl: Das Los hatte entschieden, mit welcher Einschränkung die Workshop-Teilnehmenden den Weg von der Erler-Cafeteria im Erdgeschoss bis zu den Konferenzräumen im 4. Stock bewältigen mussten. Dabei standen ihnen Experten in eigener Sache, also Menschen mit Behinderung, zur Seite: Ursula Firsching vom Blinden- und Sehbehindertenbund e.V., Daniel Puff, Behindertenrat der Stadt Nürnberg, Peter Vogt, Vorsitzender des Behindertenrates der Stadt Nürnberg, Herbert Bischoff, Behindertenrat und Selbsthilfegruppe Körperbehinderter Landesverband Bayern e.V., sowie Tina Jahns, Sozialpädagogin und pferdegestützter Coach.

Das Erlebnis, wie eine Behinderung den Blick auf die Welt und die eigene Lebensweise komplett verändert, war nur eine wichtige Erfahrung an diesem Tag. Das Herzstück des Workshop-Konzepts ist die „Lebende Bibliothek“, bei der die Expert:innen in eigener Sache die Fragen der Teilnehmenden beantworten.



Tina Jahns und Peter Vogt freuen sich auf die Fragen der Teilnehmenden.

## PERSÖNLICHE GESCHICHTEN, DIE MUT MACHEN

„Jeder Mensch hat es selbst in der Hand, Dinge kraftvoll anzugehen oder verzagt im Stillstand zu verharren.“

Tina Jahns

Tina Jahns, aufgrund einer spinalen Muskelatrophie im Rollstuhl, erntete beim Workshop bewundernde Blicke, als sie erzählte, dass sie am liebsten mit ihrem Therapie-Pferd unterwegs ist. Daniel Puff, seit dem vierten Lebensjahr erblindet, macht in seiner Freizeit Wanderungen mit den Hunden.

Peter Vogt liebt das Handwerkeln. Der vielfache Großvater, der nach zwei Spielunfällen als Kind und Jugendlicher erblindet ist, berichtet schmunzelnd vom Videocast „Blind Werker“, den seine Enkel ins Leben gerufen haben: „Dachdeckerei, Fliesenlegen und das Verlegen von Teppichböden für den Eigengebrauch gehören zu meinen Lieblingsbeschäftigungen.“



Christiane Paulus, Geschäftsführerin des PARITÄTISCHEN/ Mittelfranken (rechts), hilft beim Anlegen der Ausrüstung.

Herausforderung Treppensteigen: Daniel Puff (rechts) erklärt, worauf mal als sehbehinderte Person mit dem Blindenstock achten muss.

Expertin in eigener Sache: Ursula Firsching (rechts) mit ihrer sehbehinderten Schülerin für diesen Tag.



# AMIN AUS AFGHANISTAN STEHT WIEDER FEST IM LEBEN



Seit knapp 20 Jahren behandeln die Spezialisten der DR. ERLER KLINIKEN kostenfrei Kinder und Jugendliche aus Kriegs- und Krisengebieten – sofern es die Corona-Pandemie und die teils schwierige politische Situation im Herkunftsland der jungen Patienten erlaubt. 2022 war es endlich wieder so weit: In der Klinik für Unfallchirurgie konnten wir den elfjährigen Amin aus Kabul versorgen. Bepackt nur mit dem Notwendigsten, aber schick angezogen mit schwarzem Anzug und Krawatte als Zeichen der Hoffnung und des Respekts – so kam Amin im März 2022 spätnachts per Rettungswagen in der Notaufnahme der Erler-Klinik an.

Dem Jungen fehlt ein Stück Schienbeinknochen im rechten Unterschenkel. In mehreren Operationen hatten die Ärzte in Afghanistan bereits versucht, das Bein zu retten. „Jeder zusätzliche Eingriff war hochriskant, denn am voroperierten Bein fehlten bereits Muskulatur, Nerven und ein Großteil der notwendigen Blutgefäße, die den Unterschenkel speisen“, erklärt Prof. Dr. med. Roland Biber, Chefarzt der Klinik für Unfallchirurgie.

Durch Saba Dedjban, Kaufmännische Leitung der Erler-Klinik, die sich glücklicherweise mit Amin verständigen konnte und sich seit dem ersten Tag liebevoll um den Jungen kümmerte, kam ans Licht, dass Amin nach seiner Verletzung sogar einige Zeit im Koma gelegen hatte.

Nach der Beurteilung der prekären Blutversorgungssituation durch Prof. Dr. med. Markus Kleemann, Chefarzt der Klinik für Viszeral- und Gefäßchirurgie, setzten die Operateure alles daran, Amins Bein zu erhalten. Mit einer minimal-invasiven Operation ließen sich die Funktion des Fußes und das Gangbild deutlich verbessern. Die Monate danach trug Amin eine speziell angepasste Orthese. Diese Schiene korrigierte schrittweise die verbliebene Fehlstellung und stellt langfristig die Beweglichkeit wieder her.

Nach fünf Wochen Klinikaufenthalt, für den die DR. ERLER STIFTUNG aufgekommen ist, ging es für Amin zunächst in eine Rehabilitationseinrichtung von Friedensdorf International und danach zurück zu seiner Familie nach Kabul.

## HILFE, DIE WIRKLICH ANKOMMT

Friedensdorf International ist eine Hilfseinrichtung in Oberhausen und Dinslaken. Sie holt kranke und verletzte Kinder aus Kriegs- und Krisengebieten, deren Eltern sich keine Behandlung leisten können, zur medizinischen Versorgung nach Deutschland. Seit 2004 fördern die DR. ERLER KLINIKEN, deren Eigentümerin die DR. ERLER STIFTUNG ist, dieses Engagement im Stiftungsprojekt „Aus Unterstützung wird Freude“.

Dabei werden unsere Ärzte und Pflegekräfte von ehrenamtlichen Betreuern des Friedensdorfes unterstützt. Nach der Operation und medizinischen Behandlung in der Erler-Klinik bleiben die jungen Patienten einige Zeit im Friedensdorf. Dort erhalten sie Physiotherapie und erholen sich, bevor sie in ihre Heimat zurückkehren.

[WWW.ERLER-STIFTUNG.DE](http://WWW.ERLER-STIFTUNG.DE)  
[WWW.FRIEDENSDORF.DE](http://WWW.FRIEDENSDORF.DE)



„Amin hat die schwierige Behandlung in einem fremden Land und ohne seine Eltern sehr tapfer gemeistert“, lobt Prof. Dr. med. Roland Biber, Chefarzt der Klinik für Unfallchirurgie (links im Bild).

Amin (vorne) mit seinem engagierten Behandlungsteam. V.l.n.r. Saba Dedjban, Prof. Dr. med. Roland Biber, Markus Hasselbacher, Elena Mumber, Karina Rosinus.

# UNSERE NEUEN MITARBEITER

## MICHAEL KRAPPMANN LEITUNG IT-SERVICE, -OPERATIONS & -PROJECTS

Mein Name ist Michael Krappmann und ich bin seit dem 1. Februar 2022 als Leitung IT-Service, -Operations & -Projects tätig. Geboren bin ich in Nürnberg und wohne in Erlangen.

Im Jahr 2008 habe ich eine Ausbildung als Kaufmann für Bürokommunikation abgeschlossen und wurde anschließend in meinem Ausbildungsbetrieb übernommen. Dort war ich insgesamt 17 Jahre lang beschäftigt und habe innerhalb dieser Zeit einige Zusatzaufgaben übernommen – vom Verwaltungsangestellten zum Auftragsbearbeiter und anschließend zum Assistent der Geschäftsführung. Von Juni 2019 bis Januar 2022 war ich als Mitglied der Geschäftsführung und Prokurist tätig. Hier war ich auch hauptverantwortlich für die IT und deren redundanten Betrieb.

Innerhalb dieser Zeit habe ich mein Wissen durch nebenberufliche Weiterbildungen in der IT – darunter Netzwerkadministrator, MCTS und MCSA – und meinen geprüften Betriebswirt IHK vertieft. Privat fahre ich gerne Fahrrad und trainiere mit meinem Hund Henry.

Ich freue mich sehr auf die Zusammenarbeit, die anstehenden Projekte und darüber, ein Teil des Erler-Teams zu sein.



## DEMI OKYAY PERSONALMARKETING - PERSONAL & RECHT

Mein Name ist Demi Okyay, ich bin 26 Jahre jung und habe Mitte Mai 2022 die Stelle Personalmarketing in der Stabsstelle Personal & Recht der DR. ERLER KLINIKEN übernommen. Dort bin ich zuständig für die Bereiche Employer Branding, Recruiting und Mitarbeiterbindung.

Mein Studium der Betriebswirtschaftslehre schloss ich 2019 an der Universität Bayreuth ab. Nach Ausbruch der Corona-Pandemie nutzte ich meine Zeit, um etwas Sinnvolles für die Gesellschaft zu tun und bildete mich zur ehrenamtlichen Fachsanitäterin beim Bayerischen Roten Kreuz weiter. Als es zu Beginn der Pandemie noch keine Teststreifen gab, half ich in Seniorenheimen bei der Abnahme von Corona-Abstrichen aus. So konnten Angehörige ihre Liebsten nach wochenlanger Isolation wieder besuchen. Zudem fuhr ich im Rettungsdienst und half vor Ort bei der Flutkatastrophe in Ahrweiler.

Parallel zu meinen vielseitigen Ehrenamtstätigkeiten begann ich mein Masterstudium in Digital Marketing an der Hochschule für angewandte Wissenschaften Ansbach, welches ich dieses Jahr erfolgreich abschließen werde. Fun Fact: Meine endgültig letzte Präsentation für mein Masterstudium hielt ich in Ahrweiler mit einem Handy aus dem Rettungswagen.

Während Corona kristallisierte sich bei mir nicht nur die Leidenschaft, Menschen zu helfen, heraus. Die Pandemie zeigte mir auch, dass eine Karriere im Gesundheitswesen für mich die richtige Wahl darstellt. Aus diesem Grund freue ich mich, meine digitalen Marketing-Kenntnisse und meine offene Art gegenüber Menschen in den DR. ERLER KLINIKEN einzubringen.





## EIS FÜR ALLE!

Bei hochsommerlichen Temperaturen um die 38 Grad hat es sich die Geschäftsleitung nicht nehmen lassen, allen Mitarbeitern eine süße Abkühlung zu überreichen.



Kaufleute im Gesundheitswesen, Sport- und Fitnesskaufleute und Koch



Operationstechnische Assistentinnen (OTA)



Azubis Pflege

## HERZLICHEN GLÜCKWUNSCH UNSEREN FRISCHGEBACKENEN KAUFLEUTEN

Erneut haben zwei unserer Azubis im Ausbildungsjahr 2021/ 2022 ihre Ausbildung als Sport- und Fitnesskauffrau/ -mann erfolgreich abgeschlossen. Wir gratulieren zum Bestehen der Abschlussprüfungen!

Das berufliche Engagement hat sich ausgezahlt. In Zukunft wird uns Yannick Lober am Empfang der Erler-Reha und im Reha-Sport unterstützen.

Herzlich willkommen im #teamerler!



## JOBMESSE 2022

Endlich war es wieder so weit: Jobmesse live und in Farbe! Wir waren am Samstag, 30. April 2022, von 10 bis 16 Uhr auf der Jobmesse in der Meistersingerhalle und konnten endlich wieder in den persönlichen Kontakt zu unseren Bewerber:innen treten.

Der Tag ging nach vielen interessanten und erfolgreichen Gesprächen viel zu schnell zu Ende. Mit mehr als 70 Aussteller:innen und über 4.000 Besucher:innen ist die Jobmesse Nürnberg eine der erfolgreichsten regionalen Karriereveranstaltungen. Wir bedanken uns bei allen Helferinnen und Helfern!



### VIelfalt und Wertschätzung vom ersten Tag an

Der direkte Weg ins Erler-Team und damit zu vielen Zusatzleistungen und Weiterbildungsmöglichkeiten führt über

[www.karriere-erler.de](http://www.karriere-erler.de)



# WE WANT YOU!

DAS NEUE AUSBILDUNGS- JAHR BEGINNT AM 1. SEPTEMBER 2022. WIR MÖCHTEN EUCH FÜR DIESE BERUFE BEGEISTERN:

### Deine Karriere bei Erler

- Kaufmann im Gesundheitswesen (m/w/d)
- Sport- und Fitnesskaufmann (m/w/d)
- Fachinformatiker (m/w/d) für Systemintegration
- Operationstechnische Assistenten (m/w/d)
- Pflegefachmann (m/w/d)



# FRAUEN-POWER FÜR REHA UND THERAPIE

## 12 FRAGEN AN ...

- 1  Wie lange sind Sie schon ein Teil des Erler-Teams?
- 2 Was gefällt Ihnen hier am besten?
- 3  Was ist Ihnen lieber: Meer oder Berge?
- 4 Wo fühlen Sie sich wohler: in der Stadt oder auf dem Land?
- 5  Was ist Ihr schönster täglicher Moment?
- 6 Was genießen Sie mehr: eine gute Tasse Kaffee oder Tee?
- 7 Tiere oder Blumen? Hund oder Katze, Rose oder Gänseblümchen?
- 8  Welches Tier beschreibt Sie am besten: Lerche (Frühaufsteher) oder Eule (Nachtmensch)?
- 9  Was landet eher auf Ihrem Teller: ein gutes Stück Fleisch oder was zum Naschen? 
- 10  Welche Musik zum Abschalten: laut oder eher klassisch ruhig?
- 11 Welche drei Dinge würden Sie auf eine einsame Insel mitnehmen?
- 12 Verraten Sie uns Ihr Lebensmotto?

Wir bieten Rehabilitation mit Kompetenz, Qualität und Menschlichkeit – das ist der Leitspruch der DR. ERLER REHA am Kontumazgarten. Charakteristisch ist dabei die eigenständige Kombination aus moderner Medizin, hochqualifizierter interdisziplinärer Therapie und persönlicher Fürsorge. Dieses anspruchsvolle Konzept setzen unsere Mitarbeitenden in die Tat um, Tag für Tag. In diesem Erler-Magazin stellen wir Ihnen drei von ihnen vor.



„Wenn sich einmal eine Tür schließt, öffnet sich auch immer eine neue!“

### VERENA NEUGEBAUER, ERGOTHEAPEUTIN

1. 1,5 Jahre
2. Die Unterstützungskultur in meinem Team
3. Meer am liebsten in Griechenland, ich bin kein großer Wanderer
4. Land, seitdem ich dort hingezogen bin
5. Abends nach Hause kommen
6. Tee
7. Tiere, Hunde ... Ich würde mir auch gerne irgendwann einen Hund wünschen, sobald es besser in unseren Alltag passt
8. Zu 100 % Eule, ansonsten eher Morgenmuffel
9. Bin leider eine Naschkatze
10. Wenn es einen guten Rhythmus hat und tanzbar ist, dann gerne laut
11. Meinen Freund, ein bequemes Kissen, etwas zum Feuer machen
12. „Wenn sich einmal eine Tür schließt, öffnet sich auch immer eine neue!“



„Folge deiner Intuition.“

### BEATE WELL-MACHARZINA, PSYCHOLOGIN

1. Im 7. Jahr
2. Die gute Atmosphäre unter den Kollegen
3. Beides, Berge einen Tick lieber als Meer
4. Land
5. Die Sonne am frühen Morgen
6. Tee
7. Blumen, Katze, Gänseblümchen
8. Lerche
9. Was zum Naschen
10. Fast jedes Genre, Hauptsache gut – von Jazz bis Klassik
11. Musikinstrument, Stift, Block
12. „Folge deiner Intuition.“

### LEA GRÜNEWALD, ERNÄHRUNGSFACHKRAFT/ THERAPIEASSISTENTIN

1. Seit Juli 2021
2. Die Abwechslung
3. Das Meer
4. In der Stadt
5. Schwierig, einen besonderen Moment am Tag zu finden, da jeder Tag doch etwas Schönes hat
6. Morgens Kaffee, abends Tee
7. Tiere, Hunde und Katzen, Sonnenblumen
8. Eher Eule
9. Gemüse und ab und zu etwas zum Naschen
10. Laut
11. Zahnbürste, Kopfkissen und ein Buch
12. „Just enjoy where you are now.“



„Just enjoy where you are now.“

# AUSZEICHNUNGEN UND ZERTIFIKATE 2021/ 2022

Bei uns sind die Patienten fachlich und menschlich immer in den besten Händen - dies bestätigen uns auch wissenschaftliche Fachgesellschaften und die Medien regelmäßig.



## KLINIKLISTE DES NACHRICHTENMAGAZINS FOCUS 2021 UND 2022



**DR. ERLER KLINIKEN**

TOP Regionales Krankenhaus Bayern 2021 und 2022



**KLINIK FÜR ORTHOPÄDIE**

TOP Nationales Krankenhaus Orthopädie 2020 und 2021



**KLINIK FÜR ORTHOPÄDIE**

TOP Nationale Fachklinik Hüftchirurgie 2022



**KLINIK FÜR HANDCHIRURGIE**

TOP Nationales Krankenhaus Handchirurgie 2021



**DR. ERLER REHA**

TOP Rehaklinik Orthopädie 2020 und 2021

## ÄRZTELISTE DES VERBRAUCHERMAGAZINS GUTER RAT UND DES NACHRICHTENMAGAZINS FOCUS 2021 UND 2022



**Dr. med. DIMITRIOS VLACHOS**  
Leitender Oberarzt der Klinik für Orthopädie, Schwerpunkt Hüfterkrankungen

TOP Mediziner 2022



**Dr. med. AMBROSIOUS MÜLLER**  
Leitender Arzt der Klinik für Orthopädie, Schwerpunkt Hüfterkrankungen

TOP Mediziner 2020 und 2021  
TOP Mediziner Hüftchirurgie 2021 und 2022

## WEITERE AUSZEICHNUNGEN 2021 UND 2022



**DR. ERLER KLINIKEN**

Qualitätspartner der PKV für Knie-TEP



**DR. ERLER KLINIKEN**

Qualitätspartner der PKV für Hüft-TEP



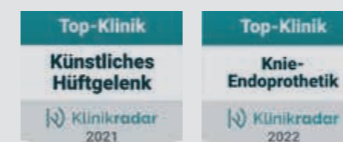
**DR. ERLER KLINIKEN**

Qualitätspartner der PKV für Hüftgelenknahe Femurfraktur



**DR. ERLER KLINIKEN**

Zertifikat Bronze der Aktion Saubere Hände 2021 und 2022



**KLINIK FÜR ORTHOPÄDIE**

Top-Klinik Künstliches Hüftgelenk 2021  
Top-Klinik Knie-Endoprothetik 2022



**PLATZ 1 BEIM NN/NZ-KLINIKCHECK 2022**

In der Kategorie „Implantation einer Hüftgelenkendoprothese bei Coxarthrose“



**DR. ERLER REHA**

Zertifizierung nach QReha

**KLINIK FÜR VISZERAL- UND GEFÄSSCHIRURGIE**

Clinic of the Year der Paracelsus Medizinische Privatuniversität (PMU) im Studienjahr 2020/ 21

Einen Überblick über alle unsere Auszeichnungen für besondere Qualität finden Sie unter [www.erler-klinik.de](http://www.erler-klinik.de) und [www.erler-reha.de](http://www.erler-reha.de), jeweils auf den Unterseiten > Aktuelles & Unternehmen > Qualitäts- und Risikomanagement > Besondere Auszeichnungen





# ERLER-GESCHÄFTSFÜHRER MARKUS STARK ALS VPKA-VORSTAND BESTÄTIGT



Unser Geschäftsführer Markus Stark wurde im Amt des Vorsitzenden des Vorstands des Verbands der Privatkrankenanstalten in Bayern e.V. (VPKA) bestätigt.

Im Mai 2022 fand in München die Jahresmitgliederversammlung des Verbands der Privatkrankenanstalten in Bayern e.V. (VPKA) mit turnusgemäßer Neuwahl des Vorstandes statt. Bisheriger und aktueller Vorsitzender des Vorstands ist Markus Stark, Geschäftsführer der KLINIKEN DR. ERLER gGmbH.

Auf der Tagesordnung stand zudem ein Vortrag des Bayerischen Gesundheitsministers Klaus Holetschek (CSU) zur aktuellen Situation des Gesundheitswesens in Bayern und zu weiteren politischen Zielsetzungen im Umgang mit Corona. Thomas Bublitz, Hauptgeschäftsführer des Bundesverbands der Privatkliniken e.V. (BDPK), referierte zu aktuellen politischen Positionen und Entwicklungen seines Verbandes.

Gesundheitsminister Holetschek beglückwünschte den neu gewählten Vorstand und betonte, dass der Verband vom Engagement der Mitglieder lebe. In seinem Vortrag blickte er auf die vergangenen zwei Jahre im Zeichen von Corona zurück: „Der Blick in den Rückspiegel ist immer einfacher - im Nachhinein ist man immer klüger.“ Vor diesem Hintergrund sei es wichtig, sich hinter die Menschen zu stellen, die in Corona-bedingten Extremsituationen unbürokratisch gehandelt und Verantwortung übernommen hätten. „Man vergisst schnell, dass das System kurz vor dem Kollaps war, dass Patienten in andere Bundesländer ausgeflogen werden mussten. Dies lag nicht an den Betten, sondern an dem Mangel an Pflegekräften.“ Holetschek monierte, das Gesundheitswesen sei aktuell dabei „sich zu Tode zu regulieren“.



Die Mitglieder des neu gewählten VPKA-Vorstandes (v.l.n.r.):  
Ulf Ludwig, Vorsitzender Geschäftsführender Direktor/ CEO, Verwaltungsrat, Medical Park SE  
Ludwig Klitzsch, Geschäftsführer KIRINUS Health  
Veronika Diepolder, Prokuristin/ Mitglied Zentrale Geschäftsleitung m&i-Klinikgruppe Enzensberg  
2. Vorsitzender: Stefan Scharl, Geschäftsführer Passauer Wolf  
Sebastian Holm, Regionalgeschäftsführer Bayern Sana Kliniken AG  
1. Vorsitzender: Markus Stark, Geschäftsführer KLINIKEN DR. ERLER gGmbH  
3. Vorsitzender: Dr. Joachim Ramming, Vorstandsvorsitzender/ CEO MEDICLIN

Nicht auf dem Bild ist Dr. Mate Ivancic, CEO/ Vorsitzender Geschäftsführender Direktor Schön Klinik SE



Er ist ein regelmäßiger und gern gesehener Gast beim VPKA: der Bayerische Gesundheitsminister Klaus Holetschek.

Mit Blick auf die sich abzeichnende Entwicklung der Pandemie unterstrich er, dass man sich nun auf Post-COVID vorbereiten müsse. „Bayern ist Reha-Land Nummer 1. Da rollt langfristig etwas auf uns zu, wenn zehn Prozent der erkrankten Erwachsenen und fünf Prozent der erkrankten Kinder mit Post-COVID zu kämpfen haben!“ Seiner Ansicht nach sei Impfen der Weg aus der Pandemie. Die einrichtungsbezogene Impfpflicht im Gesundheitswesen würde Holetschek dennoch gerne aussetzen.

Um in Zukunft unabhängig vom Katastrophenfall zu sein, sei das Krankenhausgesetz anzupassen. Von großer Dringlichkeit sei auch „eine Pflege-reform insgesamt: Wie steuern wir Pflege in der Zukunft? Wie können wir Pflegekräfte beziehungsweise Fachkräfte gewinnen? Was haben wir für Möglichkeiten?“ Zum Abschluss seiner Rede betonte Holetschek, dass der VPKA und

dessen Mitglieder wichtige Partner für das Gesundheitsministerium seien: „Wir stehen gemeinsam vor großen Herausforderungen. Wir werden es aber schaffen, wenn wir uns nicht im großen Klein-Klein verzetteln.“

Die Webseite des Verbands der Privatkrankenanstalten in Bayern (VPKA) finden Sie unter [www.vpka-bayern.de](http://www.vpka-bayern.de)

# GESCHÄFTSFÜHRUNG UND KRANKENHAUSBETRIEBSLEITUNG

Die Geschäftsführung und die Krankenhausbetriebsleitung entscheiden über die Durchführung von Projekten und welche Ressourcen dafür zur Verfügung stehen. Ferner sind sie zuständig für die Freigabe und Überwachung der Umsetzung von Prozessabläufen, Handbüchern und betrieblichen Anweisungen.



Unsere Krankenhausbetriebsleitung (v.l.n.r.): Birgit Bachhuber (Pflegedienstleitung), Markus Stark (Geschäftsführung), Cristina Della Sala-Möhrlein (Klinikmanagement), Priv.-Doz. Dr. med. Jens Anders (Ärztlicher Direktor), Saba Dedjban (Kaufmännische Leitung)

## DIE ERLER-GRUPPE

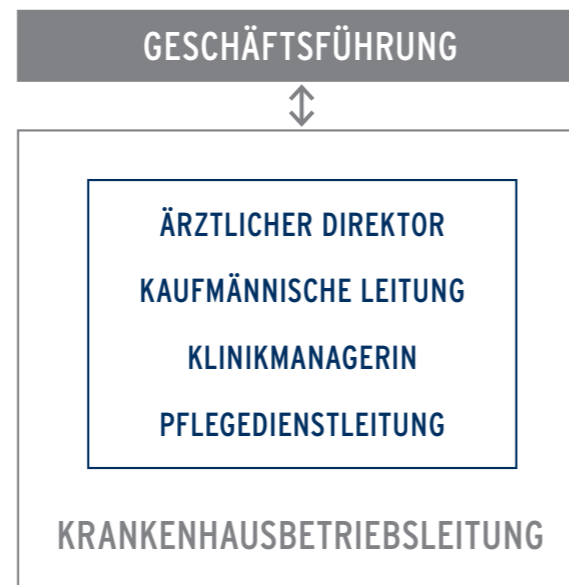
### EIN BEKANNTER NAME – DREI RENOMMIERTE EINRICHTUNGEN

Seit fast 60 Jahren steht der Name Erler für Spitzenmedizin und Menschlichkeit in Nürnberg, vereint unter der Dachmarke DR. ERLER KLINIKEN gGmbH.

1963 gründete Dr. med. Fritz Erler eine gemeinnützige Klinik-GmbH und gab das Startsignal für den Bau eines chirurgisch-orthopädischen Fachkrankenhauses am Kontumazgarten.

2013 wurde die DR. ERLER REHA mit 90 Einzelzimmern für stationäre Patienten eröffnet. Sie ist das erste stationäre Rehabilitationszentrum für Erkrankungen des Haltungs- und Bewegungsapparates im Herzen der Metropolregion. 2019 kam das DR. ERLER MVZ für die Behandlung allgemeiner orthopädischer Erkrankungen im Rahmen der Physikalischen und Rehabilitativen Medizin hinzu, das inzwischen drei Standorte hat.

### Wir stehen für eine exzellente Medizin der kurzen Wege.



# UNTERSTÜTZUNG UND FÜRSORGE

„Ein Mann, der mit dem Wagemut und der Energie eines Einzelgängers ein bedeutendes Werk für die Gegenwart und Zukunft Nürnbergs geschaffen hat.“



Die DR. ERLER STIFTUNG ist eine rechtsfähige Stiftung des bürgerlichen Rechts mit Sitz in Nürnberg. Sie untersteht der Aufsicht der Regierung von Mittelfranken und verfolgt ausschließlich und unmittelbar gemeinnützige Zwecke. Ins Leben gerufen wurde sie 1987 von Dr. med. Fritz Erler (1899-1992), dem Gründer der DR. ERLER KLINIKEN.

Viele ehrenamtliche Mitarbeiter und Spender engagieren sich, um das Lebenswerk unseres Klinikgründers zu bewahren und weiterzuführen. Auch die Organe der Stiftung - Stiftungsvorstand und Stiftungsrat - sind ehrenamtlich tätig und zur gewissenhaften und sparsamen Verwendung der Stiftungsmittel verpflichtet.

Die DR. ERLER STIFTUNG ist Eigentümerin der KLINIKEN DR. ERLER gGmbH mit Akuthaus und Reha-Zentrum.

Zu ihren satzungsmäßigen Aufgaben gehören

- Der Betrieb der Kliniken
- Die Anschaffung besonderer Ausstattungsgegenstände für die Erler-Kliniken
- Die Übernahme von Kosten für eine notwendige medizinische Untersuchung, die kein Kostenträger übernimmt
- Die Unterstützung bedürftiger Patienten
- Die Förderung der medizinischen Forschung und Lehre

## AUSBAU VON PERSPEKTIVEN

In den letzten Jahren konnte die DR. ERLER STIFTUNG schon viele Projekte umsetzen.

- Behandlung von Kindern aus Krisengebieten
- Reha-Rundweg als Trainingsparcours für die Patienten der Erler-Reha
- Betreuung von geriatrischen Patienten mit vorübergehender kognitiver Beeinträchtigung
- Förderung der Teilhabe von Menschen mit Behinderung
- Medizinische Geräte für die Diagnostik
- Ausstattung, Geräte und Zubehör für Operationssäle und Sterilisationsbereich etc.

Ausführliche Beschreibungen und berührende Geschichten finden Sie in diesem Magazin auf den Seiten 22-24 und unter [www.erler-stiftung.de](http://www.erler-stiftung.de)

Herzlichen Dank, dass Sie die DR. ERLER STIFTUNG unterstützen - auch im Namen derer, denen Ihre Zuwendung zugutekommt.

## HELFEN UND SPENDEN

BANK FÜR SOZIALWIRTSCHAFT  
IBAN: DE03 7002 0500 0009 8284 00  
BIC: BFSWDE33MUE

UNTER [WWW.ERLER-STIFTUNG.DE](http://WWW.ERLER-STIFTUNG.DE)  
KÖNNEN SIE AUCH  
ONLINE SPENDEN.



## DER STIFTUNGSVORSTAND

## DER STIFTUNGSRAT



PROF. DR. MED. MARTIN BÖRNER  
Chirurg/ Unfallchirurg, Schwalbach  
Vorsitzender des  
Stiftungsvorstands



ISABELLE RILLING  
Syndikusrechtsanwältin,  
Nürnberg  
Vorsitzende des Stiftungsrates



THOMAS GLEISL  
Wirtschaftsprüfer,  
Nürnberg  
Mitglied des Stiftungsrates



BRITTA WALTHELM  
Umweltreferentin  
der Stadt Nürnberg  
Mitglied des Stiftungsrates



PAUL KLEMENTZ  
Rechtsanwalt, Dachau  
Stellvertretender Vorsitzender  
des Stiftungsvorstands



HERBERT-M. PICHLER  
Geschäftsführer, München  
Stellvertretender Vorsitzender  
des Stiftungsrates



CHRISTIANE PAULUS  
Geschäftsführerin  
DER PARITÄTISCHE/ Mittelfranken  
Mitglied des Stiftungsrates



## KLINIK FÜR ORTHOPÄDIE



**Wir sind ein EndoProthetikZentrum  
der Maximalversorgung.**

Wir bieten modernste, exakt auf den Patientenbefund abgestimmte Therapien an. Computerplanung, minimal-invasive Operationsverfahren, innovative Implantate und der Einsatz von Robotern ermöglichen modernste, individuell abgestimmte Behandlungen. Bei Allergien oder Unverträglichkeit kommen Spezialimplantate zur Anwendung. Kurze Klinikverweildauer und frühfunktionelle Rehabilitationskonzepte führen zu schnellerer Regeneration und Belastungsfähigkeit.

### SCHULTER-, KNIE- UND ALLGEMEIN-ORTHOPÄDISCHE ERKRANKUNGEN

Chefarzt Herr Priv.-Doz. Dr. med. J. Anders

- Schultererkrankungen: arthroskopische Stabilisierung, Rekonstruktion von Rotatoren-manschettendefekten, Endoprothetik (anatomisch und invers), Endoprothesenwechseloperationen, ERLER SchulterFit-Konzept
- Ellenbogenerkrankungen
- Knieerkrankungen: Endoprothetik (individuell, 3D-Technik), Wechseloperationen, Gelenkteilersatz (Schlitten), Arthroskopie, achskorrigierende gelenkerhaltende Eingriffe, biologischer Knorpelersatz, ERLER KnieFit-Konzept
- Rheuma- und Kinderorthopädie
- Tumorthherapie

**CHEFARZT: HERR PRIV.-DOZ. DR. MED. J. ANDERS**  
**LEITENDER ARZT: HERR DR. MED. A. MÜLLER**  
**LEITENDE ÄRZTIN: FRAU DR. MED. I. GÖRZIG**

Telefon: 0911/ 27 28-467, -468, -469, -474  
Fax: 0911/ 27 28-868  
E-Mail: orthopaedie@erler-klinik.de



### BEHANDLUNG VON HÜFTERKRANKUNGEN BEI ERWACHSENEN UND KINDERN

Leitender Arzt Herr Dr. med. A. Müller

- Arthroskopie
- Endoprothetik: Verwendung von bewährten zementfreien und teilzementierten Prothesen führender Hersteller, Kurzschaftprothesen mit abriebarmen Artikulationen (hochvernetzte Polyethylene, Keramik/ Keramik)
- Wechseloperationen bei gelockerten Hüftendoprothesen (überwiegend unter Verwendung zementfreier Endoprothesen)

### BEHANDLUNG VON FUSS- UND ZEHENDEFORMITÄTEN BEI ERWACHSENEN UND KINDERN

Leitende Ärztin Frau Dr. med. I. Görzig

- Vorfußkorrekturen (Hallux valgus, Kleinzehendeformitäten) inkl. minimal-invasiver Verfahren
- Arthroskopie, Knorpelersatz oberes Sprunggelenk
- Endoprothetik Fuß- und Sprunggelenk
- Kindliche Fußdeformitäten (Klumpfuß, Sichelfuß usw.)



## KLINIK FÜR UNFALLCHIRURGIE

**Wir sind ein zertifiziertes  
Traumazentrum mit Notaufnahme.**



Wir gewährleisten eine hochqualifizierte Behandlung, auch bei komplexen Sport- oder Unfallverletzungen und deren Folgen. Neben der Therapie bei Knochenbrüchen ist die Band- und Sehnenchirurgie ein Schwerpunkt (z.B. Schulterergelenk, Kreuzband, Achillessehne). Septische Chirurgie und Endoprothetik nach Unfällen sowie die Alterstraumatologie komplettieren unser Spektrum.

### SCHWERPUNKTE

- Operative Versorgung von Knochenbrüchen, Band-/ Sehnenverletzungen und Wunden aller Art
- Versorgung von Sportverletzungen und -schäden bei Freizeit- und Profisportlern
- Arthroskopische Chirurgie, insbesondere an Ellenbogen, Knie und Sprunggelenk
- Traumatologie des Kniegelenkes inkl. Kreuzbandersatz, Knorpelchirurgie, Kniescheibenprobleme
- Frakturendoprothetik (z.B. Hüftgelenkersatz bei Schenkelhalsbruch), Frakturbehandlung bei Osteoporose und Ermüdungsbrüchen
- Versorgung von Frakturen im Bereich von einliegenden Gelenkprothesen/ Implantaten durch Osteosynthese oder Prothesenwechsel
- Alterstraumatologie mit interdisziplinär unfallchirurgisch-geriatrischer Betreuung und geriatrischer Frührehabilitation
- Korrektur von unfallbedingten Fehlstellungen und -heilungen, septische Chirurgie
- BG-Heilverfahren, Begutachtungen
- Zertifizierte Netzwerkklinik für die Polytraumaversorgung im TraumaNetzwerk Mittelfranken

**CHEFARZT:**  
**HERR PROF. DR. MED. R. BIBER**  
**ASSOCIATE PROFESSOR DER PMU SALZBURG**

Telefon: 0911/ 27 28-202, 214  
Fax: 0911/ 27 28-238  
E-Mail: unfallchirurgie@erler-klinik.de





Akut- und Notfalleingriffe ++ Notaufnahme 24/7/365++  
Beratung Zweitmeinung

## KLINIK FÜR VISZERAL- UND GEFÄSSCHIRURGIE

Kompetenzzentrum für minimal-invasive  
Chirurgie in der Viszeral- und Gefäßchirurgie.



Als Fachkrankenhaus für Chirurgie bieten wir Ihnen hochspezialisierte operative Verfahren aus dem Gebiet der Viszeral- und Gefäßchirurgie an. Unsere Behandlungen richten sich nach nationalen und internationalen Leitlinien. Ihr Wohl ist dabei unser höchstes Primat.

### SCHWERPUNKTE

#### Darmzentrum

- Kolorektale Chirurgie mit Schwerpunkt Dick- und Enddarmkrebs, spezialisiert auf minimal-invasive Verfahren (Laparoskopie, TEM), Therapie von Metastasen in Leber und Lunge
- Minimal-invasive Leberresektionen (laparoskopische Leberchirurgie) und Thermoablation (RFA)
- Proktologie, Beckenboden- und Stuhlentleerungsstörungen
- Minimal-invasive Therapie bei chronisch entzündlichen Darmerkrankungen (Morbus Crohn, Colitis ulcerosa, Divertikulitis)
- Eigenständige chirurgische Endoskopie mit Ultraschalleinheit
- Interdisziplinäres sowie molekulares Tumorboard

**CHEFARZT:**  
**HERR PROF. DR. MED. M. KLEEMANN,**  
**FEBVS, MaHM**

Telefon: 0911/ 27 28-380, -381

Fax: 0911/ 27 28-378

E-Mail: viszeralchirurgie@erler-klinik.de  
gefaesschirurgie@erler-klinik.de



#### Endokrine Chirurgie

- Gut- und bösartige Schilddrüsenerkrankungen, Nebenschilddrüsen (Hyperparathyreoidismus)
- Hormonaktive und inaktive Erkrankungen der Nebennieren
- Seltene hormonaktive Tumore des Magen-Darm-Traktes (z.B. NET)

#### Gastroösophageale Refluxerkrankung (Sodbrennen)

- Minimal-invasive Diagnostik und Therapie
- PH-Metrie und Manometrie in Kooperation mit Gastroenterologie

#### Minimal-invasives Hernienzentrum

- Leistenbrüche (OP nach Lichtenstein und TAPP), auch bei Rezidiven; bei Jugendlichen auch OP nach Shouldice; Sportlerberatung
- Nabel- und Narbenbrüche (offen und IPOM-Technik), Bauchwandbrüche

#### Periphere Gefäßmedizin

- Arterielle Verschlusskrankheit (PAVK, Schaufenstererkrankung)
- Bypass-OPs und minimal-invasive interventionelle Gefäßtherapien (PTA/ Stent)
- Arterienaneurysmen
- Vascular Access Surgery (Shuntanlagen und -revisionen bei Niereninsuffizienz, Demerskatheter zur Blutwäsche/ Dialyse, Portimplantationen zur Chemotherapie)
- Diabetisches Fußsyndrom
- Chronische Wunden und Dekubitalulzerationen (in Kooperation mit der Klinik für Handchirurgie, Plastische und Mikrochirurgie sowie WZ-WundZentrum Nürnberg)

## KLINIK FÜR HANDCHIRURGIE, PLASTISCHE UND MIKROCHIRURGIE

Jede Hand ist individuell und  
erfordert die für sie beste Behandlung.



Wir versorgen alle Verletzungen und Erkrankungen an Hand und Handgelenk sowie alle angeborenen und erworbenen Fehlbildungen.

Dabei setzen wir auf moderne technische Ausrüstung wie ein spezielles Operationsmikroskop und innovative Methoden. Während des Eingriffs können wir über einen mobilen Röntgen-Bildwandler den OP-Verlauf kontrollieren.

### SCHWERPUNKTE

- Frakturen und Luxationen (Brüche und Gelenkverrenkungen)
- Finger- und Daumensattelgelenkprothetik
- Finger- und Stammnervenverletzungen
- Handgelenkprothetik
- Arthroskopie des Handgelenks
- Versteifungen von Finger- und Handgelenken
- Motorische Ersatzoperationen
- Dupuytren'sche Kontraktur
- Sehnenchirurgie
- Nervenchirurgie, Nervenkompressionssyndrome (Karpaltunnel, Sulcus ulnaris)
- Tumorchirurgie
- Mikrochirurgie
- Primäre und sekundäre Rekonstruktionen am Weichteilmantel und an der Hand
- Sämtliche Methoden der Weichteilrekonstruktion (z.B. nach Unfällen)
- Mammoplastiken
- Bauchdeckenplastiken
- Liposuktionen (Fettabsaugung)

**CHEFÄRZTIN:**  
**FRAU DR. MED. G. SCHLEWITZ**

Telefon: 0911/ 27 28-264

Fax: 0911/ 27 28-346

E-Mail: handchirurgie@erler-klinik.de



# KLINIK FÜR KONSERVATIVE UND OPERATIVE WIRBELSÄULENTHERAPIE

Mikrochirurgische Therapien helfen,  
früh wieder auf die Beine zu kommen.



Individualisierte Medizin aus einem Guss: Wir decken das gesamte Spektrum der konservativen und operativen Wirbelsäulentherapie ab – präventiv, kurativ und rehabilitativ. Chronischen Rückenbeschwerden begegnen wir mit individuellen Verfahren (z.B. ANOA-Konzept, SCS Spinal Cord Stimulation). Sollte eine Operation erforderlich sein, unterstützt uns modernste Technik – für maximale Patientensicherheit.

Zusammen mit der DR. ERLER REHA haben wir ein Rückentherapiezentrum gegründet. Dadurch können wir unser bestehendes Behandlungsangebot für Rückenerkrankungen erweitern, insbesondere im nichtoperativen Bereich.



**CHEFARZT:**  
**HERR DR. MED. K. WIENDIECK**

Telefon: 0911/ 27 28-460  
Fax: 0911/ 27 28-860  
E-Mail: [wirbelsaeulentherapie@erler-klinik.de](mailto:wirbelsaeulentherapie@erler-klinik.de)



## SCHWERPUNKTE

- Mikrochirurgische und endoskopische Therapie bei Bandscheibenvorfällen
- Implantation von Bandscheibenprothesen
- Behandlung von Spinalkanalstenosen
- Stabilisierende Eingriffe bei Fehlstellungen, Frakturen und degenerativen Erkrankungen, Behandlung von Wirbelkörperfrakturen (u.a. mittels Kyphoplastie)
- Schmerztherapie bei Rückenbeschwerden (auch bei chronischen Schmerzen), Schmerz-eingriffe (Spinal Cord Stimulation, Facetten-gelenksdenervierung etc.)
- Entfernung von Wirbelgelenkszysten
- Durchführung von Revisionseingriffen
- 3D-Navigation
- Therapie von Entwicklungsstörungen und Fehlstellungen (Skoliose, Wirbelkörpergleiten etc.)
- Behandlung von spinalen Gefäßmissbildungen (Angiome, Kavernome)
- Mikrochirurgische Eingriffe am und im Rückenmark unter Neuromonitoring (Tumorchirurgie, spinales Liquorsystem)
- Therapie von Wirbelkörper Tumoren (offen chirurgisch und mittels Radiofrequenzablation)
- Einholung einer unabhängigen ärztlichen Zweitmeinung

# KLINIK FÜR INNERE MEDIZIN

Für unsere Patienten bieten wir eine  
internistisch-kardiologische Rundumbetreuung.

Das multidisziplinäre Behandlungsteam aus spezialisierten Ärzten für Herzerkrankungen, Innere Medizin und Altersmedizin, Pflegekräften, Physio- und Ergotherapeuten, Fachleuten für Physikalische Therapie, Psychologen, Logopäden und unserem Sozialdienst ermöglicht eine Behandlung, die den gesamten Menschen und sein Umfeld im Blick hat.

## SCHWERPUNKTE

- Akutgeriatrische Behandlung
- Geriatrische frührehabilitative Komplexbehandlung
- Erweitertes Behandlungsspektrum nach Operationen in enger Kooperation mit den chirurgischen Fachdisziplinen, der Physikalischen Medizin und der Anästhesie im Haus
- Komplettes Spektrum der Gastroenterologie mit dem Schwerpunkt chronisch-entzündliche Darmerkrankungen
- Konservative und interventionelle Gastroenterologie mit dem Schwerpunkt Dickdarmerkrankungen
- Behandlung von inneren Erkrankungen des Verdauungstraktes, des Herzens, des Blutes und der blutbildenden Organe
- Behandlung von Nieren-, Stoffwechsel- und Infektionskrankheiten sowie von autoimmunvermittelten Erkrankungen

Telefon: 0911/ 27 28-280  
Fax: 0911/ 27 28-281  
E-Mail: [innere@erler-klinik.de](mailto:innere@erler-klinik.de)



# ABTEILUNG FÜR ANÄSTHESIOLOGIE UND INTENSIVMEDIZIN

**Wir begleiten die Patienten schmerzfrei  
und sicher durch jede Operation.**



Unser Team, bestehend aus Ärztinnen und Ärzten sowie dem Fachpflegepersonal für Anästhesie, hat vielfältige Aufgaben innerhalb der DR. ERLER KLINIKEN. In der Anästhesiologie ist es unser Ziel, für Sie die Operation so sicher und angenehm wie möglich zu machen – zum Beispiel durch die Narkose (einem schlafähnlichen Zustand) oder unser breit gefächertes Angebot an Regionalanästhesien (örtliche oder regionale Betäubungen). Nach großen Operationen und schweren Unfällen sind wir mit der Intensivmedizin für die Beobachtung und Aufrechterhaltung der Vitalfunktionen, also der lebenswichtigen Körperfunktionen wie Atmung und Kreislauf, und die Funktion der weiteren Organsysteme zuständig. Technische Ausstattung nach aktuellem Stand und besonders schonende Narkoseverfahren sind für uns selbstverständlich.

Für die Schmerztherapie haben wir Spezialisten, die nach der Operation oder auch bei einer chronischen Krankheit helfen, Ihren Heilungsprozess angenehmer zu gestalten. Ein umfassendes Konzept zur Schmerztherapie sichert die Zufriedenheit unserer Patienten. In der Prämedikationsambulanz wählen unsere Fachärzte jeweils das Narkoseverfahren aus, welches für den Patienten am besten geeignet ist. Bei der Durchführung der Narkose werden die Ärzte von unserem qualifizierten Fachpflegepersonal unterstützt.

Unser Team übernimmt mit Engagement und Professionalität die Verantwortung dafür, dass die Zeit um Ihre Operation für Sie sicher und – soweit möglich – angenehm verläuft.

## SCHWERPUNKTE

- Moderne Anästhesieverfahren mit Narkosetiefe-Messung
- Ultraschallgestützte Regionalanästhesieverfahren
- Erweitertes hämodynamisches Monitoring
- Anästhesiekonzepte für die Alterstraumatologie
- Perioperativer Akutschmerzdienst
- Interdisziplinäre Intensivmedizin
- Zertifiziertes Konzept im Rahmen des Patient Blood Management (PBM)
- Verantwortlichkeit für die innerklinische Notfallversorgung und das Schockraum-Management inklusive Schulungen

---

## TEAMCHEFARZT: HERR DR. MED. W. PREMM

Telefon: 0911/ 27 28-280

Fax: 0911/ 27 28-281

E-Mail: [anaesthesie@erler-klinik.de](mailto:anaesthesie@erler-klinik.de)



## DR. ERLER REHA AM KONTUMAZGARTEN

**Wir bieten Rehabilitation mit Kompetenz,  
Qualität und Menschlichkeit.**



Die DR. ERLER REHA am Kontumazgarten bietet stationäre Rehabilitation in Erler-Qualität. Sie hat sich auf Erkrankungen des Haltungs- und Bewegungsapparats spezialisiert – als erstes stationäres Rehabilitationszentrum im Herzen der Metropolregion Nürnberg. Im Fokus stehen Rückenbeschwerden und -operationen, Endoprothesen (Knie, Hüfte, Schulter) sowie Unfall- und Sportverletzungen.

Die Erler-Reha kann 90 Personen in Einzelzimmern stationär aufnehmen. Charakteristisch ist die eigenständige Kombination aus moderner Medizin, hochqualifizierter interdisziplinärer Therapie und persönlicher Fürsorge in angenehmer Ambiente.

Dabei folgt das Behandlungskonzept einem ganzheitlichen, integrativen und patientenzentrierten Ansatz. Es zielt darauf ab, die funktionale Gesundheit des Patienten und seine Teilhabe am beruflichen und sozialen Leben zu verbessern.

Gut zu wissen: Die Erler-Reha ist therapeutisch und räumlich direkt an die Erler-Klinik angebunden, die als Fachklinik für Chirurgie und Orthopädie einen exzellenten Ruf genießt.



**LEITENDE ÄRZTE:  
HERR DR. MED. S. NÜSSLEIN UND  
FRAU DR. MED. N. RESIMIUS**

Telefon: 0911/ 66 0 55-5050  
Fax: 0911/ 66 0 55-5081  
E-Mail: [info@reha-kontumazgarten.de](mailto:info@reha-kontumazgarten.de)  
Internet: [www.erler-reha.de](http://www.erler-reha.de)



Tochterunternehmen der KLINIKEN DR. ERLER gGmbH

## DR. ERLER MVZ

**Die Behandlung chronischer Schmerz-  
syndrome liegt uns sehr am Herzen.**

Das DR. ERLER MVZ am Kontumazgarten im Herzen Nürnbergs wurde im April 2019 eröffnet. Im Januar 2021 kam das DR. ERLER MVZ Mögeldorf hinzu, im April 2022 das DR. ERLER MVZ Langenzenn.

### IHRE SPEZIALISTEN BEI ALLEN ORTHOPÄDISCHEN BESCHWERDEN

Als orthopädische Praxen sind wir unabhängig von einem Aufenthalt in der Erler-Klinik für Sie da. Vereinbaren Sie gerne einen Termin mit uns.

### 3 STANDORTE - 1 SCHWERPUNKT

Die DR. ERLER MVZ haben sich auf die Behandlung allgemeiner orthopädischer Erkrankungen des Stütz- und Bewegungsapparates im Rahmen der Physikalischen und Rehabilitativen Medizin spezialisiert.

### AMBULANTE VERSORGUNG IN ERLER-QUALITÄT

**ZEITNAHE  
TERMINE**  
für alle  
Versicherten

#### DR. ERLER MVZ AM KONTUMAZGARTEN

**ÄRZTLICHE LEITUNG:  
FRAU DR. MED. A. GRABOWSKI  
HERR DR. MED. R. JACOB**

Kontumazgarten 11  
90429 Nürnberg  
Telefon: 0911/ 18 07 66-0  
E-Mail: [kontumazgarten@erler-mvz.de](mailto:kontumazgarten@erler-mvz.de)  
Internet: [www.erler-mvz.de](http://www.erler-mvz.de)



#### DR. ERLER MVZ MÖGELDORF

**ÄRZTLICHE LEITUNG:  
HERR DR. MED. E. LOCKENVITZ**

Laufamholzstraße 57  
90482 Nürnberg  
Telefon: 0911/ 54 62 73  
E-Mail: [moegeldorf@erler-mvz.de](mailto:moegeldorf@erler-mvz.de)  
Internet: [www.erler-mvz.de](http://www.erler-mvz.de)



#### DR. ERLER MVZ LANGENZENN

**ÄRZTLICHE LEITUNG:  
HERR DR. MED. F. RUß**

Nürnberger Straße 49  
90579 Langenzenn  
Telefon: 09101/ 90 90 9-0  
E-Mail: [langenzenn@erler-mvz.de](mailto:langenzenn@erler-mvz.de)  
Internet: [www.erler-mvz.de](http://www.erler-mvz.de)







## GESUNDHEIT AKTUELL UND ERLERTALK

### Kostenlose Vorträge zu medizinischen Themen

Unsere beliebte Vortragsreihe „Gesundheit Aktuell“ zu medizinischen Themen kann derzeit leider nicht wie gewohnt stattfinden. Kennen Sie schon unsere virtuelle Informationsreihe ErlerTalk? In kurzen Videos besprechen unsere Experten medizinische Themen aus ihrem Fachgebiet.

Auf unseren Seiten im Internet und auf Facebook informieren wir Sie zeitnah über aktuelle Angebote – ob im Digital-Format oder als Präsenzveranstaltung.

**VIELEN DANK FÜR IHR VERSTÄNDNIS  
UND BLEIBEN SIE GESUND.**

VERANSTALTUNGEN  
DR. ERLER KLINIKEN



VERANSTALTUNGEN  
DR. ERLER REHA



ERLERTALK



Folgen Sie uns auf den sozialen Plattformen:



# MITTENDRIN UND VOLL DABEI!

Seit rund zehn Jahren sind wir medizinischer Kooperationspartner der Nürnberg Ice Tigers. Dabei ist uns wichtig, dass sich auch die Belegschaft als Teil dieser Partnerschaft sieht – aus diesem Grund haben wir Gewinnspiele für unsere Mitarbeitenden organisiert.

Fast 100 glückliche Kolleginnen und Kollegen durften sich in der vergangenen DEL-Saison 2021/ 2022 über tolle Preise freuen. Ob sie bei spannenden Spielen in der Arena die Nürnberg Ice Tigers angefeuert, ein unterschriebenes Trikot ergattert oder einen limitierten Erler-Klinik-Eishockeyschal gewonnen haben – die Verlosungen waren ein voller Erfolg und eine schöne Bereicherung des Alltags.

Weiter geht's dann in der neuen DEL-Saison 2022/ 2023. Wir wünschen viel Glück!



## AB DER DEL-SAISON 2022/ 2023 SIND WIR EXKLUSIVPARTNER DER NÜRNBERG ICE TIGERS

Seit fast einem Jahrzehnt sind wir medizinischer Kooperationspartner der Nürnberg Ice Tigers – ab der DEL-Saison 2022/ 2023 sogar als Exklusivpartner.

DR. ERLER

# Sommerfest

Nach über zwei Jahren Social Distancing war es am 15. Juli 2022 endlich wieder so weit: Gemeinsam mit unseren Kolleginnen und Kollegen sowie deren Familien konnten wir ein Mitarbeiterfest bei wunderschönem Sonnenschein genießen – über 400 Besucher, sechs gemeinsame Stunden voll leckerem Essen, toller Musik und verschiedenen Aktivitäten in entspannter Atmosphäre.



**DANKE an alle für Euren Einsatz -  
IHR SEID WERTVOLL.**

## IMPRESSUM

**Verantwortlich für Herausgabe und Inhalt:**  
KLINIEN DR. ERLER gGmbH, Kontumazgarten 4-19,  
90429 Nürnberg, [www.erler-klinik.de](http://www.erler-klinik.de)

**Verantwortlich im Sinne des Presserechts (V. i. S. d. P.):**  
Markus Stark

**Redaktion und Koordination:**  
KLINIEN DR. ERLER gGmbH, Kerstin Standfest  
COADDO PR-PROJEKTE, Gerhard Schmidt

**Konzeption, Text und Layout:**  
Anja Saemann-Ischenko  
Gerhard Schmidt, Sonja Deibel und Ingrid Krieger,  
COADDO PR-PROJEKTE, Agentur für Klinikmarketing,  
Rückertstraße 7, 80336 München, [www.coaddo.de](http://www.coaddo.de)

**Fotos und Bildmaterial:**  
KLINIEN DR. ERLER gGmbH  
Photofabrik, Wolfram Murr  
Shutterstock.com (Seite 10-12, 16, 18 und 37)  
Gianna Reil/ VPKA (Seite 5 und 33), Riwo Spine (Seite 15)  
wirdenlokal GmbH (Seite 4, 21 und 49)

**Druck und Verarbeitung:**  
Nova Druck Goppert GmbH, Andernacher Straße 20,  
90411 Nürnberg, [www.nova-druck.de](http://www.nova-druck.de)

Klimaneutral gedruckt mit  
bio-vegane Farben.



Auflage: 1.500 Stück  
Erscheinungsjahr: 2022

# KONTAKT



## KLINIKEN DR. ERLER

Kontumazgarten 4-19  
90429 Nürnberg

Tel.: 0911/ 27 28-0  
Fax: 0911/ 27 28-106  
E-Mail: [info@erler-klinik.de](mailto:info@erler-klinik.de)  
Internet: [www.erler-klinik.de](http://www.erler-klinik.de)

UNSERE NOTAUFNAHME IST  
24 STUNDEN AM TAG FÜR SIE DA.

## REHA-ZENTRUM AM KONTUMAZGARTEN

Kontumazgarten 19  
90429 Nürnberg

Tel.: 0911/ 66 0 55-0  
Fax: 0911/ 66 0 55-5081  
E-Mail: [info@reha-kontumazgarten.de](mailto:info@reha-kontumazgarten.de)  
Internet: [www.erler-reha.de](http://www.erler-reha.de)

THERAPEUTISCH UND RÄUMLICH DIREKT  
NEBEN DER ERLER-KLINIK.

### KLINIK FÜR ORTHOPÄDIE

Chefarzt Herr Priv.-Doz. Dr. med. J. Anders  
(Ärztlicher Direktor)  
Leitender Arzt Herr Dr. med. A. Müller  
Leitende Ärztin Frau Dr. med. I. Görzig  
Telefon: 0911/ 27 28-467, -468, -469, -474

### KLINIK FÜR UNFALLCHIRURGIE

Chefarzt Herr Prof. Dr. med. R. Biber  
Telefon: 0911/ 27 28-202, -214

### KLINIK FÜR VISZERAL- UND GEFÄSSCHIRURGIE

Chefarzt Herr Prof. Dr. med. M. Kleemann  
FEBVS, MaHM  
Telefon: 0911/ 27 28-380, -381

### KLINIK FÜR HANDCHIRURGIE, PLASTISCHE UND MIKROCHIRURGIE

Chefärztin Frau Dr. med. G. Schlewitz  
Telefon: 0911/ 27 28-264

### KLINIK FÜR KONSERVATIVE UND OPERATIVE WIRBELSÄULENTHERAPIE

Chefarzt Herr Dr. med. K. Wiendieck  
Telefon: 0911/ 27 28-460

### KLINIK FÜR INNERE MEDIZIN

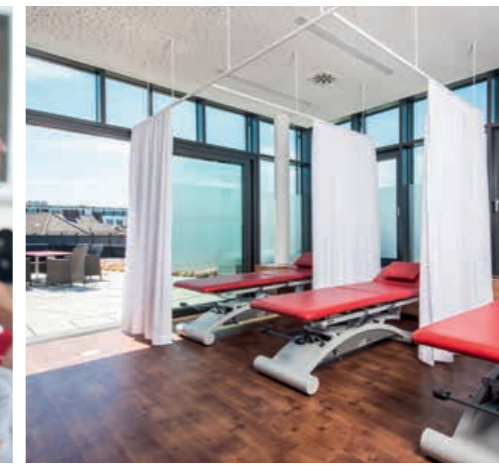
Telefon: 0911/ 27 28-280

### ABTEILUNG FÜR ANÄSTHESIOLOGIE UND INTENSIVMEDIZIN

Teamchefarzt Herr Dr. med. W. Premm  
Telefon: 0911/ 27 28-280

### REHA-ZENTRUM AM KONTUMAZGARTEN

Leitende Ärzte Frau Dr. med. N. Resimius  
und Herr Dr. med. S. Nüßlein  
Telefon: 0911/ 66 0 55-5050



DR. ERLER  
REHA

## REHABILITATION MIT KOMPETENZ, QUALITÄT UND MENSCHLICHKEIT

Die DR. ERLER REHA bietet stationäre Rehabilitation in Erler-Qualität. Wir haben uns auf Erkrankungen des Haltungs- und Bewegungsapparats spezialisiert. Im Fokus stehen Rückenbeschwerden und -operationen, Endoprothesen (Knie, Hüfte, Schulter) sowie Unfall- und Sportverletzungen.

### AMBULANTES LEISTUNGSSPEKTRUM

- Ernährungsberatung
- Erweiterte Ambulante Physiotherapie (EAP/ EAP Berufsgenossenschaften)
- Heilmittelbehandlung (Rezepte)
- Individuelles Personal-Fitness-Training
- Kursprogramm (z.B. Aqua-Fitness)
- Gehschule für Prothesenträger
- Musikersprechstunde
- Reha-Sport
- Rückentrainingszentrum
- Sporttherapie (z.B. Nordic Walking, Sling)
- Wellness-Massagen

### STATIONÄRES LEISTUNGSSPEKTRUM

- Anschlussheilbehandlung (AHB)
- Anschlussrehabilitation (AR)
- Berufsgenossenschaftliche Stationäre Weiterbehandlung (BSW)
- Heilverfahren

90 komfortable Einzelzimmer



DIE DR. ERLER REHA IST THERAPEUTISCH UND RÄUMLICH  
DIREKT AN DIE DR. ERLER KLINIKEN ANGEBUNDEN.

Folgen Sie uns auf den sozialen Plattformen:

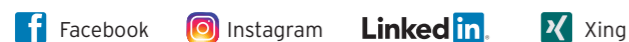


### REHA-ZENTRUM AM KONTUMAZGARTEN

Kontumazgarten 19 | 90429 Nürnberg  
Tel.: 0911/ 66 0 55 - 0 | Internet: [www.erler-reha.de](http://www.erler-reha.de)  
E-Mail: [info@reha-kontumazgarten.de](mailto:info@reha-kontumazgarten.de)

[www.erler-reha.de](http://www.erler-reha.de)

Folgen Sie uns auf den sozialen Plattformen. Dort erhalten Sie unsere aktuellen Informationen:



# 22.098 Verletzte

kamen in unsere  
Notaufnahme.

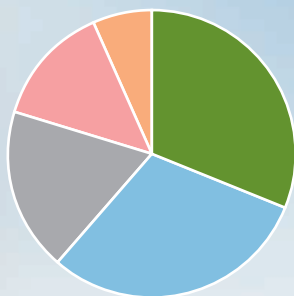


Bei über

# 98%



der Klinik-Patienten war der  
Gesamteindruck sehr gut oder gut.



Die Fachbereiche **Orthopädie** und **Unfallchirurgie** hatten 2021 die meisten Patienten.

2.695	Orthopädie
2.626	Unfallchirurgie
1.579	Wirbelsäulentherapie
1.185	Viszeral- und Gefäßchirurgie
555	Handchirurgie, Plastisch und Mikrochirurgie



# 1.413 Patienten



wurden 2021 stationär  
in der Erler-Reha behandelt.

# 1.832 Patienten

wurden 2021 ambulant  
in der Erler-Reha behandelt.



Fast alle stationären Reha-Patienten kamen für eine Anschlussheilbehandlung (AHB) zu uns, ambulant lagen Heilmittelverordnungen (Rezepte) und Rehabilitationssport vorne.



## Künstliche Gelenke auf Platz 1 und 2

Die beiden häufigsten Behandlungen 2021:



974 Implantationen einer  
Endoprothese am Hüftgelenk



737 Implantationen einer  
Endoprothese am Kniegelenk

# 8.640 Patienten

wurden 2021 stationär in der Erler-Klinik  
behandelt (davon 7.278 mit OP),  
47.637 ambulant (davon 1.963 mit OP).



# 98%

der Patienten würden die Erler-Klinik  
weiterempfehlen.

### PATIENTENBEFRAGUNG

Die gesamten Ergebnisse unserer Patientenbefragungen sind abrufbar unter  
[www.erler-klinik.de](http://www.erler-klinik.de) bzw. [www.erler-reha.de](http://www.erler-reha.de)

