

## CORONA-PANDEMIE



So meistern wir die Krise

## UNSERE BAUPROJEKTE

Gut gerüstet für die Zukunft

# VOLLE PUNKTZAHL FÜR DAS SCHOCKRAUMTRAINING

### DR. ERLER KLINIK

BESONDERS  
SCHUTZBEDÜRFTIG:  
SENIOREN IM KRANKENHAUS

### DR. ERLER REHA

NEUES REHA-ANGEBOT:  
GEHSCHULE FÜR  
PROTHESENTRÄGER

### DR. ERLER STIFTUNG

HILFSPROJEKT:  
ZAHRA ZURÜCK  
IM LEBEN



## UNSERE KLINIKEN UND ABTEILUNGEN

UNSERE NOTAUFNAHME  
IST 24 STUNDEN AM TAG  
FÜR SIE DA.

### KLINIK FÜR ALLGEMEIN- UND VISZERALCHIRURGIE

Chefarzt Priv.-Doz. Dr. med. B. Eibl-Eibesfeldt

### ABTEILUNG FÜR ANÄSTHESIOLOGIE UND INTENSIVMEDIZIN

Teamchefärztin Dr. med. K. Hasemann und Teamchefarzt Dr. med. W. Premm

### KLINIK FÜR HANDCHIRURGIE, PLASTISCH-REKONSTRUKTIVE UND MIKROCHIRURGIE

Chefarzt Priv.-Doz. Dr. med. P. Schaller

### KLINIK FÜR ORTHOPÄDIE

Chefarzt Priv.-Doz. Dr. med. J. Anders

Leitender Arzt Dr. med. A. Müller und Leitende Ärztin Dr. med. I. Görzig

### KLINIK FÜR UNFALLCHIRURGIE

Chefarzt Prof. Dr. med. R. Biber

### KLINIK FÜR KONSERVATIVE UND OPERATIVE WIRBELSÄULENTHERAPIE

Chefarzt Dr. med. K. Wiendieck



Unser Leitmotiv:

Gemeinsam sind wir stark.

## EDITORIAL

Das neuartige Coronavirus SARS-CoV-2 ist lediglich 60 bis 140 Nanometer klein – und hält dennoch die ganze Welt im Atem. Inzwischen sind Schutzmaßnahmen wie Social Distancing und Mund-Nasen-Bedeckung fest verankert im Alltag. Wir alle haben uns auf COVID-19 eingestellt und viele Abläufe grundlegend verändert.

Und trotz der vielen Einschränkungen bleibt Raum für Gestaltung: Wir freuen uns sehr, Ihnen unser neues Erler-Magazin präsentieren zu dürfen. Es informiert über Aktuelles, Schwerpunkte und Hintergründe aus Akuthaus, Reha-Klinik und MVZ. Lernen Sie die Menschen kennen, die sich für Ihre Gesundheit engagieren – Tag für Tag und rund um die Uhr.

Beste Grüße und alles Gute

Markus Stark, Geschäftsführer



## Engagement in Zeiten von Corona

Die Corona-Pandemie ist eine große Herausforderung, und wir meistern sie professionell, freundlich und mit Bedacht – schließlich stehen wir für Medizin und Menschlichkeit. Entdecken Sie die Facetten unseres Engagements an verschiedenen Stellen des neuen Erler-Magazins.



Folgen Sie uns auf den sozialen Plattformen:



## KLINIKEN DR. ERLER

Kontumazgarten 4-18 | 90429 Nürnberg

Tel.: 0911/ 27 28-0 | E-Mail: info@erler-klinik.de

Internet: www.erler-klinik.de

www.erler-klinik.de

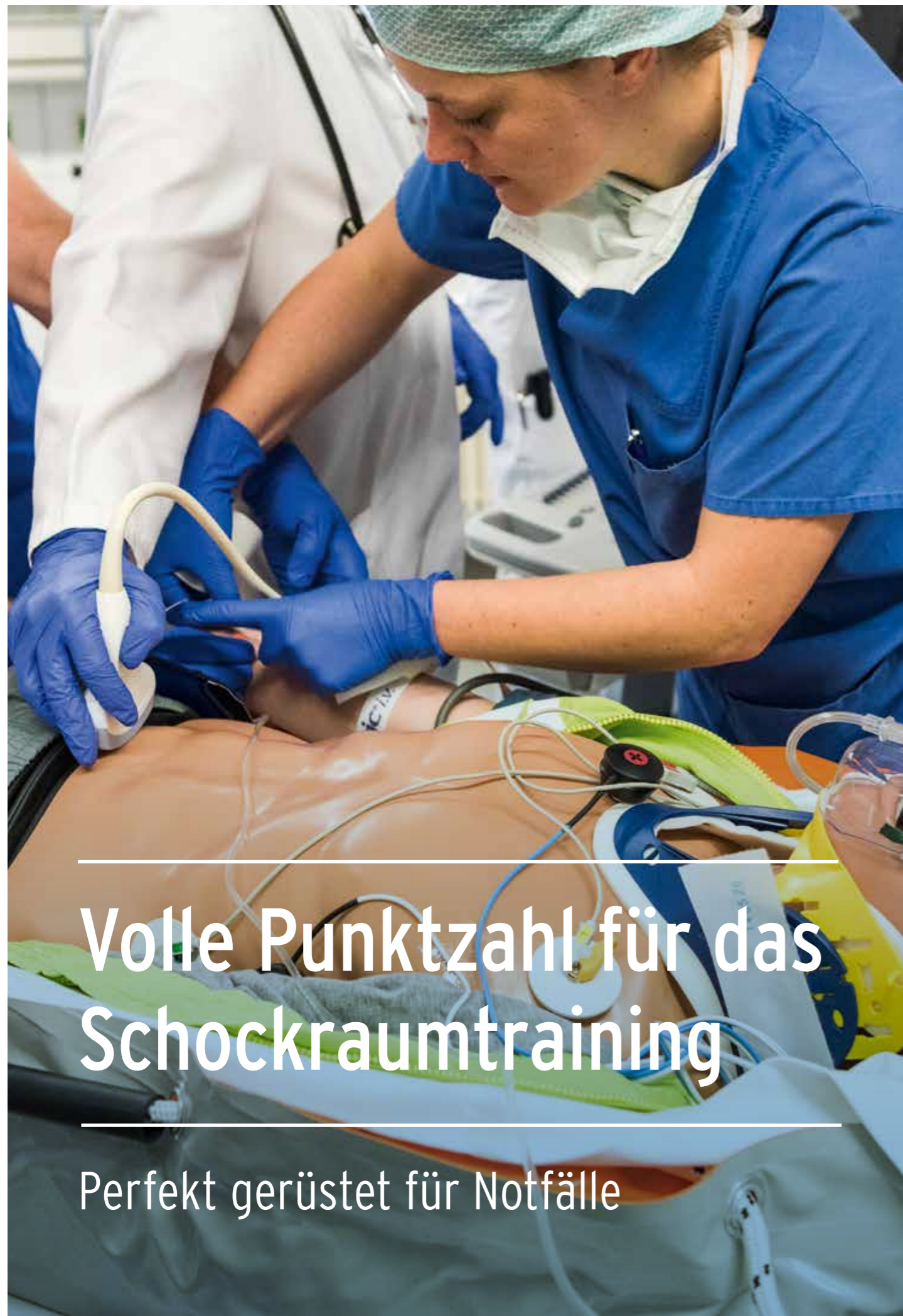
# INHALTE DIESER AUSGABE

BITTE BEACHTEN SIE,  
DASS EINIGE FOTOS  
VOR MÄRZ 2020 ENTSTANDEN  
SIND UND SOMIT KEINE  
CORONA-ETIKETTE GEWAHRT  
WERDEN MUSSTE.

EDITORIAL	3
INHALTSVERZEICHNIS	4
<b>DER BESONDERE EINBLICK</b>	<b>6</b> .....
Volle Punktzahl für das Schockraumtraining	
<b>DIAGNOSE &amp; THERAPIE</b>	
Teilprothese statt Versteifung des Handgelenks	10
Humor hilft heilen	11
<b>Besonders schutzbedürftig: Senioren im Krankenhaus</b>	<b>12</b>
Ablenkung im OP durch Videobrille	13
Wissen hilft, gesund zu bleiben	14
<b>Neues Reha-Angebot: Gehschule für Prothesenträger</b>	<b>15</b> .....
Das DR. ERLER MVZ: Unsere jüngste Erfolgsgeschichte	16
Neue Ärztliche Leitung	17
<b>QUALITÄT &amp; SERVICE</b>	
Gutes immer weiter verbessern	18
Wer die Wahl hat ...	19
<b>NACHHALTIGKEIT &amp; ENGAGEMENT</b>	
Jetzt fünf verschiedene Ausbildungen möglich	20
<b>Zahra zurück im Leben</b>	<b>21</b>
Hörunterstützung für geriatrische Patienten	21
<b>KARRIERE &amp; PERSPEKTIVEN</b>	
Einstimmige Wahl zum 1. Vorsitzenden des VPKA	22
<b>Unsere Bauprojekte: Gut gerüstet für die Zukunft</b>	<b>23</b> .....



AUSZEICHNUNGEN & ZERTIFIKATE 2019 UND 2020	24
GANZ PERSÖNLICH Efgenia Panagopoulou	26
DIE ERLER-GRUPPE	27
EMPLOYER BRANDING	28
<b>RATGEBER FÜR PATIENTEN</b>	<b>30</b> 
Corona-Pandemie: So meistern wir die Krise	
KURZPROFIL DR. ERLER STIFTUNG	32
KURZPROFILE DR. ERLER KLINIKEN	
Klinik für Allgemein- und Viszeralchirurgie	34
Abteilung für Anästhesiologie und Intensivmedizin	35
Klinik für Handchirurgie, Plastisch- Rekonstruktive und Mikrochirurgie	36
Klinik für Orthopädie	37
Klinik für Unfallchirurgie	38
Klinik für Konservative und Operative Wirbelsäulentherapie	39
KURZPROFIL DR. ERLER REHA	40
KURZPROFIL DR. ERLER MVZ	41
PFLEGE	42
EHRENAMT & SEELSORGE	43
SOZIALDIENST & ETHIK	44
SERVICE	45
FUNKTIONSBEREICHE	46
BUNTE SEITE & IMPRESSUM	48
GESUNDHEIT AKTUELL	49
KONTAKT	50



# Volle Punktzahl für das Schockraumtraining

Perfekt gerüstet für Notfälle

Der Schockraum in unserer Notaufnahme ist eine entscheidende Schnittstelle. Dort übernimmt ein großes Team aus Spezialisten die Erstversorgung von lebensbedrohlich verletzten Patienten. Weil jede Minute zählt, sind definierte Strukturen und klare Abläufe wichtig. Deshalb haben das Team im Schockraum und eine Fußballmannschaft viel gemeinsam, wie Dr. med. Matthias Langhans, Leitender Oberarzt der Klinik für Unfallchirurgie und Facharzt für Chirurgie/ Unfallchirurgie, verdeutlicht.

HERR DR. LANGHANS, FÜR DEN MEDIZINISCHEN LAIEN KLINGT DIE BEZEICHNUNG SCHOCKRAUM RECHT FURCHTEINFLÖSEND. WAS STECKT DAHINTER?

Medizinisch beschreibt das Wort Schock eine lebensbedrohliche Kreislaufstörung, die etwa durch Verletzungen mit einem hohen Blutverlust oder durch Erkrankungen wie Herzinfarkt oder Blutvergiftung hervorgerufen werden kann. Entscheidend ist immer eine möglichst rasche Therapie, um den Patienten vor den Folgen des Schocks - also einem Versagen von Körperorganen aufgrund einer Mangelversorgung mit Blut - zu bewahren.

ES GEHT ALSO UM EINE SEHR ZEITKRITISCHE SITUATION.

Ja, und da kommt das Schockraumteam ins Spiel, das sich aus vielen unterschiedlichen Experten zusammensetzt. Diese Gruppe muss schnell und entschieden handeln, auf der Basis von bestem Wissen und besten Fähigkeiten.

KANN MAN SICH DIESES TEAM VEREINFACHT WIE EINE FUSSBALLMANNSCHAFT VORSTELLEN?

Diesen Vergleich kann man durchaus gelten lassen und ihn weiterspinnen auf die Notwendigkeit von Übungseinheiten - stellen Sie sich vor, man würde eine Mannschaft ohne Training auf den Platz schicken. Auch auf einen Trainer hat bisher kein Verein ernsthaft verzichtet.



Dr. med. Matthias Langhans, Leitender Oberarzt der Klinik für Unfallchirurgie, Facharzt für Chirurgie/ Unfallchirurgie

**Training ist der Schlüssel zum gemeinsamen Erfolg.**

JEDER SPIELER WÜRDEN DOCH WEITERHIN SEIN BESTES GEBEN?

Sicher, aber wenn ein Fußballer untrainiert ist, landet selbst der schönste Pass nur durch Zufall beim angespielten Partner. Eine geordnete Aufstellung und eine durchgehende Spielstrategie gäbe es nicht. Das gleiche Prinzip gilt für den Schockraum: Unsere Experten müssen bei der zeitkritischen Versorgung von schwer verletzten oder erkrankten Menschen eine gute Teamleistung abgeben. Das geht nur, wenn man Ablauf- und Kommunikationsstrukturen festlegt

und diese immer wieder übt. Training ist der Schlüssel zum gemeinsamen Erfolg - und das bedeutet in unserem Fall die bestmögliche Therapie für unsere Patienten.

DAS IST EIN BEGEISTERNDEN PLÄDOYER FÜR DAS NEUE SCHOCKRAUMTRAINING. WÄRE DIESES KONZEPT AUCH AUF ANDERE BEREICHE EINER KLINIK ÜBERTRAGBAR?

Schon nach den ersten Runden teilten uns die Teilnehmer mit, dass die Erfahrungen aus dem Training auf den gesamten Arbeitsalltag abfärben. So lassen sich beispielsweise alle nicht-medizinischen Inhalte wie Kommunikation und Entscheidungsfindung in Notfallsituationen universell einsetzen. Das Schockraumtraining leistet also schon heute einen wichtigen Beitrag zur Qualitätssicherung und Risikoverringerung in unserer Klinik. Ähnliche Formate in anderen Bereichen könnten bestimmt ebenso positive Effekte erzielen.



Hier sitzt jeder Handgriff.

Nicht nur im Schockraum

geben Mensch und

Maschine ihr Bestes.

### ÜBEN UNTER REALEN BEDINGUNGEN

Das Schockraumtraining wurde von einem multiprofessionellen Gremium der DR. ERLER KLINIKEN entwickelt und ging im Sommer 2016 an den Start. Es wird „inhouse“ durchgeführt, also im Schockraum der Notaufnahme - alle Teilnehmer finden exakt die räumlichen und Ausrüstungsbedingungen vor, die sie auch im Alltag nutzen.

Einzig der Patient ist gewöhnungsbedürftig: ein hochentwickelter elektronischer und mechanischer Simulator, dessen Antlitz einem jungen Mann nachempfunden ist. Dieser Roboter, den die DR. ERLER KLINIKEN speziell für solche Trainings erworben haben, kann verschiedene und komplex verletzte Patienten simulieren. So lässt sich die zielgerichtete Untersuchung und Akutbehandlung bis ins Detail nachstellen. Nach der Versorgung findet eine strukturierte Teambesprechung (Debriefing) statt. Dabei ist es ein besonderes Anliegen, das Miteinander und die Kommunikation innerhalb der Gruppe zu verbessern - denn nur wenn alle Beteiligten optimal zusammenarbeiten, können wir eine bestmögliche Patientenversorgung gewährleisten.

Glücklicherweise erleben auch die Ärzte und Pflegekräfte der DR. ERLER KLINIKEN Schwerverletzte nicht täglich. Umso wichtiger ist es, dass alle Mitglieder des Schockraumteams diesen Ernstfall regelmäßig üben - für ein zusätzliches Plus an Sicherheit für Patienten und Mitarbeiter.



Höchste Konzentration und volles Engagement beim Schockraumtraining unter realen Bedingungen im interdisziplinären Team: Ärztlicher Dienst, Pflegekräfte Anästhesie und Intensiv sowie Pflegekräfte der Notaufnahme.

### NOTFALLVERSORGUNG RUND UM DIE UHR

Unsere Notaufnahme mit Schockraum ist 24 Stunden und 7 Tage die Woche in Bereitschaft. Hier kümmern wir uns intensiv um die Erstbehandlung von Notfällen der Fachbereiche Unfallchirurgie, Orthopädie, Wirbelsäulentherapie, Handchirurgie, Allgemeinchirurgie und um Arbeitsunfälle (BG-Heilverfahren).

Ebenfalls gut zu wissen: Seit 2009 sind die DR. ERLER KLINIKEN als Netzwerklinik - lokales Traumazentrum - für die Polytraumaversorgung im TraumaNetzwerk Mittelfranken zertifiziert, als erstes Krankenhaus innerhalb dieses Netzwerks. Im November 2018 erfolgte die dritte Rezertifizierung.



Moderne Technik und das Know-how unserer Spezialisten garantieren eine qualitativ hochwertige Versorgung.



Schockraumtraining gibt

Sicherheit für den Ernstfall.

### ANSPRECHPARTNER FÜR DAS SCHOCKRAUMTRAINING

Dr. med. Matthias Langhans, Dr. med. Florian Kraus-Bader, Dr. med. Bernhard Heß, Dr. med. Philipp Kutz

# Teilprothese statt Versteifung des Handgelenks



Den Schmerz an der (Hand-)Wurzel gepackt: Eine innovative Operation sichert die Beweglichkeit des Handgelenks.

## ENORME VERBESSERUNG

Die Klinik für Handchirurgie, Plastisch-Rekonstruktive und Mikrochirurgie unter Chefarzt Privatdozent Dr. med. Peter Schaller bietet eine neue handchirurgische Therapie an, um eine Handgelenkversteifung zu vermeiden: den teilprothetischen Ersatz des Handgelenks.

Dieses Verfahren wird in Frankreich und Dänemark schon erfolgreich angewandt. Bei sorgfältiger Indikationsstellung kann es versteifende operative Maßnahmen vermeiden oder zumindest für viele Jahre hinauszögern. So lassen sich die weitgehende Beweglichkeit des Handgelenks erhalten und Schmerzen deutlich reduzieren.

Nach schweren Verletzungen, aber auch infolge von degenerativen oder chronisch entzündlichen Veränderungen des Handgelenks kann es zu schmerzhaften Bewegungseinschränkungen mit einem deutlichen Kraftverlust kommen. Die Denervation des Handgelenks - die Ausschaltung der schmerzleitenden Nervenfasern - bringt jedoch nur bei 30 bis 50 Prozent der Patienten ein zufriedenstellendes Ergebnis. Daneben war bisher die (Teil-)Versteifung des Handgelenks die einzig sinnvolle Option. Nun eröffnet der teilprothetische Ersatz eine langfristige Perspektive.

Der Ersatz des körpernahen Kahnbeinpols durch eine APSI-Prothese bei nekrotischem kleinen Pseudarthrosenfragment verhindert eine sonst notwendige Entfernung des Kahnbeins mit Versteifung der verbliebenen Handwurzelknochen.



Der Ersatz von Kahn- und Mondbein durch eine Amandys-Prothese bei ausgeprägter Gefügestörung der Handwurzel als Alternative zur sonst notwendigen Handgelenkversteifung.



## Humor hilft heilen

„Hoffentlich lässt sich die positive Energie, die ich hier jetzt erfahren habe, auch mit in meinen Bereich nehmen.“ Dieses Fazit ist nur eine von vielen begeisterten Stimmen nach einem besonderen Workshop.

Im Juli 2019 fand in den DR. ERLER KLINIKEN der Workshop „Mehr Humor für Pflegekräfte und Ärzte“ statt. Initiiert hatte ihn die Stiftung HUMOR HILFT HEILEN von Dr. Eckart von Hirschhausen. Die 23 Teilnehmer kamen aus verschiedenen Berufsgruppen: Ärzteschaft, Pflegepersonal und Funktionsdienste.

Das Seminar umfasste Gruppenarbeit, Gesprächsrunden, aktive Bewegungsphasen und Spiele. Dabei war es nicht das Ziel, Clowns aus den Teilnehmern zu machen. Vielmehr ging es um die Erfahrung, wie Humor Empathie schulen und Entlastung bringen kann - was gerade für Pflegekräfte und Ärzte in ihren enorm anstrengenden und anspruchsvollen Berufen sehr wertvoll ist. Und dieser Ansatz funktioniert: Der Workshop wurde durchweg sehr positiv aufgenommen und sollte nach dem Wunsch der Teilnehmer auch den Kolleginnen und Kollegen angeboten werden.

„Humor ist die Fähigkeit, schwierigen Situationen, den Unzulänglichkeiten der Welt und der Menschen mit heiterer Gelassenheit zu begegnen.“

(WHO-Definition von Humor)

„Habe keinerlei Erwartungen gehabt, aber bin jetzt doch sehr positiv gestimmt und möchte auch die eine oder andere Sache mit in den Alltag nehmen.“

„Durch das Erarbeiten der verschiedenen Humordefinitionen habe ich jetzt eine ganz andere Sichtweise auf Humor und kann vielleicht auch einfach mal lachen, ohne alles so persönlich zu nehmen.“

STIMMEN ZUM HUMOR-WORKSHOP



## Besonders schutzbedürftig: Senioren im Krankenhaus

Das Team der Alterstraumatologie kümmert sich mit speziellem Fachwissen und viel Einfühlungsvermögen um alte und hochbetagte Menschen.

Bei älteren Menschen, die unter Vorerkrankungen leiden, steigt auch das Risiko für Infekte oder Unfälle. Gleichzeitig verkraften viele von ihnen einen Klinikaufenthalt schlecht und reagieren besonders sensibel. Manche Patienten verändern im Krankenhaus plötzlich ihr Verhalten und zeigen einen akuten Verwirrheitszustand: ein Delir. Es kann bleibende Schäden nach sich ziehen und weitere Erkrankungen begünstigen.

Damit es gar nicht erst dazu kommt, beurteilen wir bereits bei der Aufnahme, ob ein älterer Patient Symptome wie Verwirrtheit hat. „Ein Delir ist grundsätzlich eine Notfallsituation“, unterstreicht Dr. med. Thomas Klenk, Leitender Oberarzt des Bereichs Alterstraumatologie, den Ernst der Lage. Die Ursachen werden dann systematisch abgeklärt und in einem interdisziplinären Team behandelt. Auch die Angehörigen werden beraten und angeleitet. Dabei ist Dr. Klenk wichtig: „Patienten mit Delir können nichts dafür, man muss behutsam und geduldig sein.“ Das Delir ist genauso ein Schicksalsschlag wie der Sturz, der ein Delir auslösen kann.

Dr. Thomas Klenk, Leitender Oberarzt (links), und Prof. Dr. Roland Biber, Chefarzt der Klinik für Unfallchirurgie, präsentieren Piktogramme zur Reorientierung.

### UNSERE EINHEIT FÜR ALTERSTRAUMATOLOGIE

Im Jahr 2019 haben wir an den DR. ERLER KLINIKEN eine akutgeriatrische Behandlungseinheit mit dem fachlichen Schwerpunkt Alterstraumatologie aufgebaut. Sie ist interdisziplinär ausgerichtet und wird geführt von Prof. Dr. med. Roland Biber, dem Chefarzt der Unfallchirurgie, und Dr. med. Thomas Klenk, dem Leitenden Oberarzt für den Bereich Alterstraumatologie. Darüber hinaus ist Dr. med. Wolfgang Hauth, Oberarzt der Klinik für Unfallchirurgie, für die Alterstraumatologie zuständig. Unsere Einheit für Alterstraumatologie ist Teil einer unfallchirurgischen Station und umfasst derzeit zwölf Betten.



## Ablenkung im OP durch Videobrille

Oben, von links nach rechts: Anästhesiepflege Mathias Gottschalk, Schmerzdienst Tina Osterrieder, Teamchefärzte Dr. Wolfgang Premm, Dr. Kathrin Hasemann, Anästhesiepflege Christian Röbel

Positive Sinneseindrücke sorgen für eine gute Stimmung. Dies gilt auch im OP-Saal. Um Patienten mit örtlicher Betäubung oder Teilnarkose abzulenken, setzt die Erler-Klinik auf hochwertige Bilder und angenehme Beschallung.

Die „HappyMed“-Videobrille mit integrierten Kopfhörern macht's möglich: Seit letzten Dezember können sich Patienten vor und während des Eingriffs Filme, Konzerte oder Naturdokumentationen anschauen. Auch Brillenträger kommen auf ihre Kosten - die individuelle Sehstärke ist einstellbar.

„Schmerzen, Angst und Stress werden immer schlimmer, wenn Patienten sich darauf konzentrieren“, erklärt Dr. med. Kathrin Hasemann, Teamchefärztin der Abteilung für Anästhesiologie und Intensivmedizin. „Durch die Videobrille wird der Patient von diesen unangenehmen Empfindungen abgelenkt, das Gehirn mit positiven Eindrücken stimuliert und eine Entspannung tritt ein.“

Dieses Wirkprinzip erleichtert sowohl den Ärzten als auch dem Anästhesiepersonal die Arbeit. Quasi auf Knopfdruck findet eine audiovisuelle Entkoppelung von Kliniksituation und subjektivem Schmerzempfinden statt, die sich auch rundum positiv auf andere medizinische Parameter auswirkt. „Wir können sehen, dass Patienten, die die Videobrille verwenden, eine ruhigere Atemfrequenz, einen niedrigeren Blutdruck sowie einen langsameren Herzschlag haben. Das führt dazu, dass wir unsere Medikamente zur Ruhigstellung, die Sedativa, verringern können und sich somit auch der postoperative Betreuungsaufwand reduziert“, freut sich der Teamchefarzt der Abteilung für Anästhesiologie und Intensivmedizin, Dr. med. Wolfgang Premm.

# Wissen hilft, gesund zu bleiben



Referent: Herr J. Pelz,  
Diplom-Sportlehrer  
und Sporttherapeut

Seit 2008 gibt es unsere beliebte kostenfreie Vortragsreihe „GESUNDHEIT AKTUELL | Vorlesungen für jedermann“. Dabei informieren unsere Ärzte und Therapeuten regelmäßig über verschiedene Fragestellungen aus ihrem Fachgebiet.

## MONATLICHE VORLESUNG

Jeden ersten Mittwoch im Monat, von 17:45 bis 18:45 Uhr

## RÜCKENSCHMERZEN VERSTEHEN LERNEN

Wie Sie Beschwerden selbst in den Griff bekommen

- Risikofaktoren für Rückenschmerzen kennenlernen
- Teufelskreis aus häufig wiederkehrenden ungünstigen Verhaltensweisen im Umgang mit Rückenschmerzen verstehen
- Aufzeigen geeigneter Gegenmaßnahmen
- Zusammenspiel von psychischen und körperlichen Einflussfaktoren verstehen

**NEU: BITTE UM ANMELDUNG**



## Interdisziplinäre Unterstützung

Der Verband der Chemielehrkräfte Bayerischer Gymnasien (VCBG) hat eine Schutzbrillenaktion ins Leben gerufen - und wir bekamen vom benachbarten Dürer-Gymnasium vier Kartons mit Schutzbrillen. Ganz herzlichen Dank!

**CORONA-PANDEMIE**  
AUF UNSEREN  
WEBSEITEN UND SOZIALEN  
PLATTFORMEN ERFAHREN SIE,  
OB VERANSTALTUNGEN  
STATTFINDEN.



# Neues Reha-Angebot: Gehschule für Prothesenträger

Jede Amputation bedeutet eine große Umstellung für den Patienten und sein persönliches Umfeld. Deshalb gibt es im Team der DR. ERLER REHA speziell ausgebildete Therapeuten, die Menschen nach einer Amputation am Bein unterstützen und mit ihnen das Gehen mit ihrer Prothese trainieren. Der behandelnde Arzt hat die Möglichkeit, die Therapie durch ein Rezept zu verordnen.

## GEHEN LERNEN UND NETZWERKE NUTZEN

Ist die Versorgung mit der Prothese adäquat? Kann der Patient bereits damit umgehen? Was lässt sich noch verbessern? Solche Fragen klären wir zusammen mit dem Patienten. Wir trainieren das Gehen mit Gehstützen und üben Alltagsbewegungen wie aufstehen, hinsetzen und freies Stehen.

Darüber hinaus ist eine interdisziplinäre Versorgung immer wünschenswert. Daher suchen wir den Kontakt zu den Orthopädietechnikern der Sanitätshäuser, von denen die Patienten ihre Prothesen - meist sind es Interimsprothesen - erhalten. Da sich ein Stumpf in den ersten Monaten nach der Amputation verändert, muss die Prothese weiter angepasst werden. Deshalb ist eine gute Kommunikation zwischen Patient, Therapeut, Arzt und Orthopädietechniker wichtig.



## SCHRITT FÜR SCHRITT ZURÜCK INS LEBEN

Jedes Jahr werden in Deutschland 60.000 bis 80.000 Amputationen vorgenommen, meist an der unteren Extremität. Für die betroffenen Menschen ist es in vielerlei Hinsicht schwierig, mit dieser neuen Situation zurechtzukommen. Neben der mentalen Auseinandersetzung müssen sie lernen, mit ihrer Prothese umzugehen - vom Anziehen des Liners über das Anlegen bis hin zum Gehen. Das Ziel dabei: mehr Lebensqualität und Selbstständigkeit, um auch weiterhin am sozialen Leben teilzunehmen.





# Das DR. ERLER MVZ: Unsere jüngste Erfolgsgeschichte

Im April 2019 hat unser DR. ERLER MVZ gegenüber dem Parkhaus der DR. ERLER KLINIKEN eröffnet - und wurde auf Anhieb hervorragend angenommen. Geleitet wird das MVZ von Dr. med. Andrea Grabowski, Fachärztin für Physikalische und Rehabilitative Medizin sowie für Orthopädie.

Sie und ihr Kollege Dr. med. Thomas Klenk, Facharzt für Physikalische und Rehabilitative Medizin, arbeiten eng mit den niedergelassenen Kollegen vor allem aus den Bereichen Orthopädie, Neurologie und Innere Medizin zusammen.

Als Ergänzung und um den Patienten weitere Möglichkeiten im Umgang mit ihren Beschwerden zu eröffnen, behandeln wir im MVZ eher komplexere Krankheitsbilder mithilfe von physikalischen Maßnahmen - also konservativ und nicht operativ.

Auf Seite 41 stellen wir Ihnen unser Leistungsspektrum detaillierter vor.

## Neue Ärztliche Leitung

Im Juni 2020 hat Dr. med. Andrea Grabowski die Ärztliche Leitung des DR. ERLER MVZ übernommen und das Leistungsspektrum um die Kinderorthopädie erweitert.



Als Fachärztin für Physikalische und Rehabilitative Medizin sowie für Orthopädie hat Dr. Grabowski jahrelange Erfahrung in der Therapie orthopädischer Krankheitsbilder. Besonders am Herzen liegen ihr die entwicklungs- und bedarfsgerechte Behandlung von Kindern und Jugendlichen mit Funktionseinschränkungen des Bewegungsapparats aufgrund von angeborenen oder erworbenen Fehlstellungen.

Geboren in Dessau, studierte Dr. Grabowski Humanmedizin an der Freien Universität in Berlin mit Famulaturen in Dublin, Wien, Dessau und der Zusatz-Weiterbildung Naturheilkunde. Als Assistenz-, später als Fach- und Oberärztin war sie von 2002 bis 2008 in der Orthopädischen Klinik München-Harlaching, Abteilung Kinderorthopädie, tätig. 2008 wechselte sie an die Klinik und Institut für Physikalische und Rehabilitative Medizin und für Naturheilverfahren, Fachübergreifende Frührehabilitation, am Klinikum Nürnberg Süd, deren Oberärztin sie ab 2009 war. Nach der Einstellung des Instituts arbeitete sie seit 2017 - zuletzt als Oberärztin mit dem Schwerpunkt konservative Orthopädie - an der Klinik für Orthopädie und Unfallchirurgie im Klinikum Nürnberg Süd.



## WIR SIND GERNE FÜR SIE DA

### DR. ERLER MVZ am Kontumazgarten

Kontumazgarten 11  
90429 Nürnberg

Telefon: 0911/ 18 07 66-0

E-Mail: [kontumazgarten@erler-mvz.de](mailto:kontumazgarten@erler-mvz.de)

Internet: [www.erler-mvz.de](http://www.erler-mvz.de)

## UNSERE SPRECHZEITEN

Montag	09:00 - 14:00 Uhr
Dienstag	08:00 - 12:00 und 13:00 - 17:00 Uhr
Mittwoch	09:00 - 14:00 Uhr
Donnerstag	09:00 - 14:00 Uhr
Freitag	09:00 - 13:00 Uhr

Termine nach telefonischer Vereinbarung



## Gutes immer weiter verbessern

Gütesiegel sind Indikatoren für besonders ausgeprägte Kompetenz. Unsere Ärzte bilden sich bei renommierten wissenschaftlichen Fachgesellschaften weiter und lassen sich diese Spezialkenntnisse zertifizieren. Darüber hinaus werden die Experten der DR. ERLER KLINIKEN regelmäßig durch die Medien ausgezeichnet. Wer dies in den Jahren 2019/ 2020 getan hat, erfahren Sie auf den Seiten 24 und 25.

### QUALITÄT MIT BRIEF UND SIEGEL

Wir sind zertifiziert nach DIN EN ISO 9001.



### KOMPETENZ IN ZAHLEN

Zahlen, Daten und Fakten zu Erler-Klinik und Erler-Reha sind in einem eigenen Beileger zusammengestellt.

- > Aktuelles & Unternehmen
- > Aktuelles > Erler-Magazin



### Mit 3D-Druckern gegen das Virus

Die 3D-Druck-Szene stellt ehrenamtlich Gesichtsschilder zum Schutz vor Coronaviren für medizinische Einrichtungen her. Die Erler-Kliniken erhielten 150 dieser Faceshields von der #MakerVsVirus-Community in Nürnberg und Fürth. Wir danken für diese tolle Unterstützung!



## Wer die Wahl hat ...

Wir wollen unsere Patienten optimal behandeln und versorgen - und dazu zählt das leibliche Wohl. Wahlleistungspatienten dürfen sich nun über noch mehr Extras freuen.

Eine große Frühstücksvielfalt, verschiedene Mittags- und Abendmenüs als Vollkost, leichte Vollkost oder vegetarisch, und zudem alle ärztlich verordneten Sonderkostformen - diese Fülle ist in der Erler-Klinik Standard. Wahlleistungspatienten dürfen sich über eine besonders üppige Auswahl an Speisen und Getränken freuen.

2019 haben wir das gastronomische Konzept für die Wahlleistungs- und Komfortstationen nochmals erweitert und verfeinert, etwa durch Frühstücks-Arrangements, Salatplatten und - zusätzlich zum Wochenmenü - eine eigene Speisekarte mit saisonalen Mittagsgerichten und Desserts. Für Angehörige und Freunde, die nachmittags zu Besuch kommen, können die Patienten Kaffee und Kuchen bestellen. Exklusiv auf der Komfortstation gibt es sogar eine Extra-Frühstücksauswahl für spontane Wünsche und ein rollendes Kuchenbuffet, die direkt ins Zimmer kommen.



### WORAUF HABEN SIE HEUTE APPETIT?

Wir haben eine eigene Küche, die gehobene Ansprüche erfüllt. Frische Zutaten erster Güte, möglichst von Anbietern aus der Region, bilden die Grundlage. Einfallsreichtum, viel Gespür für die Bedürfnisse kranker Menschen und das Können unseres Küchenteams schaffen daraus exzellente, abwechslungsreiche Menüs. Alle unsere Patienten erwartet eine breite Palette an Speisen und Getränken, die sie im Rahmen ihres Gesundheitszustandes selbst kombinieren können. Die Verpflegungsassistenten kommen jeden Tag aufs Zimmer, beraten bei der Auswahl und nehmen die Essenswünsche auf.



## Jetzt fünf verschiedene Ausbildungen möglich

Wir sorgen für Nachwuchs: Im Ausbildungsjahr 2019/ 2020 haben wir unser Angebot um zwei Berufe erweitert.

Lust auf die Entwicklung anspruchsvoller IT-Lösungen als Fachinformatiker für Systemintegration (m/w/d)? Oder lieber eine Ausbildung zur Pflegefachkraft in Kooperation mit der Klinik Hallerwiese-Cnopfsche Kinderklinik in Nürnberg? Beides ist seit September 2019 beziehungsweise ab September 2020 in der Erler-Klinik möglich. Außerdem bilden wir Kaufleute im Gesundheitswesen, Sport- und Fitnesskaufleute sowie - in Zusammenarbeit mit dem Universitätsklinikum Erlangen - Operationstechnische Assistenten (m/w/d) aus.

Warum wir auch für andere Berufszweige ein attraktiver Arbeitgeber sind, erfahren Sie auf den Seiten 28 und 29.

### KARRIERE BEI ERLER? MIT DEM GRÖSSTEN VERGNÜGEN!

Wir sind weiterhin auf Wachstumskurs. Deshalb brauchen wir qualifizierte und engagierte Verstärkung.

[www.karriere-erler.de](http://www.karriere-erler.de)



## Zahra aus Afghanistan zurück im Leben

Seit über 15 Jahren werden in der Erler-Klinik Kinder aus Kriegs- und Krisengebieten kostenfrei behandelt - so wie Zahra im August 2019.

Als die neunjährige Zahra aus der afghanischen Provinz Herat zu uns kam, konnte sie nicht mehr gehen und litt unter starken Schmerzen. Der Grund war eine ausgedehnte Osteomyelitis (Knochenentzündung) im rechten Unterschenkel, die eine aufwendige und langwierige Behandlung erforderte: Acht Wochen lang war die kleine Patientin auf Station. Nach anfänglichem Heimweh beeindruckte sie alle mit ihrer Offenheit und Wissbegierde - und lernte ganz nebenbei die Grundbegriffe der deutschen Sprache.



### HILFE, DIE WIRKLICH ANKOMMT



Friedensdorf International ist eine Hilfseinrichtung in Oberhausen und Dinslaken. Sie holt kranke und verletzte Kinder aus Kriegs- und Krisengebieten, deren Eltern sich keine Behandlung leisten können, zur medizinischen Versorgung nach Deutschland. Seit 2004 fördern die DR. ERLER KLINIKEN, deren Eigentümerin die DR. ERLER STIFTUNG ist, dieses Engagement im Stiftungsprojekt „Aus Unterstützung wird Freude“.

Dabei werden unsere Ärzte und Pflegekräfte von ehrenamtlichen Betreuern des Friedensdorfes unterstützt. Nach der Operation und medizinischen Behandlung in der Erler-Klinik bleiben die jungen Patienten einige Zeit im Friedensdorf. Dort erhalten sie Physiotherapie und erholen sich zusammen mit rund 200 Kindern aus neun Nationen, bevor sie in ihre Heimat zurückkehren.

[WWW.ERLER-STIFTUNG.DE](http://WWW.ERLER-STIFTUNG.DE)  
[WWW.FRIEDENSDORF.DE](http://WWW.FRIEDENSDORF.DE)



## Hörunterstützung für geriatrische Patienten

### BARRIEREFREIHEIT TROTZ HÖRMINDERUNG

Durch Induktionsanlagen können Träger von Hörgeräten störende Nebengeräusche beträchtlich reduzieren und ihr Gegenüber wesentlich besser verstehen. Im Rahmen des Projekts „Wir unterstützen Inklusion“ hat die DR. ERLER STIFTUNG das Akuthaus und das Reha-Zentrum in den letzten beiden Jahren mit insgesamt drei mobilen Induktionsschleifen und zwei stationären Induktionsanlagen versorgt.

Besser hören heißt besser verstehen: Unsere geriatrischen Patienten erhalten dafür technische Unterstützung.

Schwerhörigkeit ist in jedem Alter eine Herausforderung - für Senioren im Krankenhaus ist sie oft besonders belastend. Um die Kommunikation mit hörgeschädigten Patienten zu verbessern, sind in unseren Einrichtungen schon mehrere Induktionsanlagen im Einsatz. Im September 2019 hat die DR. ERLER STIFTUNG eine mobile Induktionsschleife an unsere Einheit für Alterstraumatologie übergeben. Besonders praktisch: Das Gerät ist tragbar und kann flexibel in unterschiedlichen Situationen - etwa während der Pflege oder beim Arztgespräch - verwendet werden.

# Einstimmige Wahl zum 1. Vorsitzenden des VPKA

Unser Geschäftsführer wurde an die Spitze des bayerischen Verbands der Privatkrankenanstalten berufen.

Bei der Jahresmitgliederversammlung des Verbands der Privatkrankenanstalten in Bayern e.V. (VPKA) im Sommer 2019 wurde Markus Stark, Geschäftsführer der KLINIKEN DR. ERLER gGmbH, einstimmig zum ersten Vorsitzenden gewählt.

Mit der Neuwahl des Vorstandes hat der VPKA einen Generationenwechsel vollzogen, da die bisherigen Vorsitzenden Herbert-M. Pichler, Dr. Franz Theisen und Klaus Krottschek nicht mehr zur Wiederwahl angetreten waren.

„Ich freue mich, nach meinem langjährigen Engagement im Verband der Privatkrankenanstalten in Bayern nun als erster Vorsitzender tätig sein zu dürfen“, so Markus Stark zu seiner Berufung. „Wir haben gemeinsam eine große Verantwortung für unsere Patienten, Mitarbeiter und Partner im Gesundheitswesen - und dieser Aufgabe stellen wir uns gerne als Verband. Dies bedeutet auch, stets die bestmöglichen Bedingungen für eine optimale Behandlung und Versorgung zu schaffen.“



## Gut gerüstet für die Zukunft

V. l. n. r.: Birgit Bachhuber, Pflegedienstleitung; Markus Stark, Geschäftsführung; Cristina Della Sala-Möhrlein, Klinikmanagement; Priv.-Doz. Dr. med. Jens Anders, Ärztlicher Direktor; Saba Dedjban, Kaufmännische Leitung

Immer mehr Patienten entscheiden sich für eine Behandlung in den Erler-Kliniken. Damit wir sie weiterhin optimal versorgen können, wurden 2018 gleich drei umfangreiche Bauprojekte angestoßen.

### 1. VERGRÖßERUNG VON OP, AUFWACHRAUM UND ZSVA

Das Vorhaben „Erweiterung und Strukturverbesserung OP, Aufwachraum und ZSVA“ startete im Januar 2018 mit den Funktionsbereichen. Unsere neue Zentrale Sterilgutversorgungsabteilung (ZSVA) ging bereits Ende 2019 in Betrieb. Durch die Überbauung des Wirtschaftshofes gewinnen wir zwei Operationssäle, einer davon ist ein Hightech-Hybrid-OP. Damit stehen insgesamt neun stationäre OP-Säle und ein größerer perioperativer Bereich mit Aufwachraum zur Verfügung. Die endgültige Fertigstellung ist bis Ende 2021 geplant.

### 2. NEUBAU DER WAHLELEISTUNGSSTATIONEN

Die Nachfrage nach Komfortleistungen ist hoch und nimmt weiter zu. Deshalb investieren wir auch in diesem Feld in die Zukunftsfähigkeit unseres Hauses. Seit Oktober 2018 läuft parallel zur Hauptmaßnahme das Bauprojekt „Aufstockung Bauteil D + E - Neubau Wahlleistungsstation“. Um Platz für 18 zusätzliche Komfort-Einzelzimmer zu schaffen, werden bestehende Gebäudeteile erhöht. Bisher als Einzelzimmer genutzte Räume im West- und Ostflügel wandeln wir in Therapieräume um, um eine optimale physiotherapeutische Versorgung direkt auf der Station zu gewährleisten.

### 3. AUFSTOCKUNG UNTERSUCHUNGS-, BEHANDLUNGS- UND ARZTZIMMER IN DER NOTAUFNAHME

Seit November 2019 werden die Untersuchungs-, Behandlungs- und Arztzimmer in der Notaufnahme aufgestockt. Dieser Umbau soll Ende 2020 abgeschlossen sein.

## Nur gemeinsam sind wir stark

Ob an vorderster Linie oder hinter den Kulissen: Ohne das Engagement jedes Einzelnen hätte das Erler-Team die Corona-Herausforderungen nicht bewältigen können. Ganz herzlichen Dank!



# AUSZEICHNUNGEN UND ZERTIFIKATE 2019 UND 2020

Bei uns sind die Patienten fachlich und menschlich immer in den besten Händen - dies bestätigen uns auch wissenschaftliche Fachgesellschaften und die Medien regelmäßig.



## KLINIKLISTE DES NACHRICHTENMAGAZINS FOCUS 2019 UND 2020



**DR. ERLER KLINIKEN**

TOP Regionales Krankenhaus Bayern 2019 und 2020



**KLINIK FÜR ORTHOPÄDIE DER DR. ERLER KLINIKEN**

TOP Nationales Krankenhaus Orthopädie 2019 und 2020



**DR. ERLER REHA AM KONTUMAZGARTEN**

TOP Rehaklinik Orthopädie 2019 und 2020

## ÄRZTELISTE DES NACHRICHTENMAGAZINS FOCUS 2019 UND 2020



**Dr. med. AMBROSIUS MÜLLER,**  
Leitender Arzt der Klinik für Orthopädie,  
Schwerpunkt Hüftkrankungen

TOP Mediziner Hüftchirurgie 2019 und 2020



**Privatdozent Dr. med. PETER SCHALLER,**  
Chefarzt der Klinik für Handchirurgie,  
Plastisch-Rekonstruktive und Mikrochirurgie

TOP Mediziner Handchirurgie 2019 und 2020

## WEITERE AUSZEICHNUNGEN 2019 UND 2020



**DR. ERLER KLINIKEN**

Qualitätspartner der PKV für Knie-TEP 2019 und 2020



**DR. ERLER KLINIKEN**

Zertifikat Bronze der Aktion Saubere Hände 2019 und 2020



**DR. ERLER REHA AM KONTUMAZGARTEN**

Rezertifizierung gemäß QReha-Verfahren der Bundesarbeitsgemeinschaft für Rehabilitation (BAR) 2019

## ÄRZTELISTE DES VERBRAUCHERMAGAZINS GUTER RAT 2019 UND 2020



**Privatdozent Dr. med. BERNOLF EIBL-EIBESFELDT,**  
Chefarzt der Klinik für Allgemein- und Viszeralchirurgie

TOP Mediziner 2019 und 2020



**Privatdozent Dr. med. JENS ANDERS,**  
Chefarzt der Klinik für Orthopädie,  
Ärztlicher Direktor

TOP Mediziner 2020



**Dr. med. AMBROSIUS MÜLLER,**  
Leitender Arzt der Klinik für Orthopädie,  
Schwerpunkt Hüftkrankungen

TOP Mediziner 2019 und 2020

Einen Überblick über alle unsere Auszeichnungen für besondere Qualität finden Sie unter [www.erler-klinik.de](http://www.erler-klinik.de) und [www.erler-reha.de](http://www.erler-reha.de), jeweils auf den Unterseiten > Aktuelles & Unternehmen > Qualitäts- und Risikomanagement > Besondere Auszeichnungen



# 10 FRAGEN AN ...

Efgenia Panagopoulou,  
Servicekraft



**Genieße jede Minute vom Leben.**

**Mach das Beste aus deinem Leben –  
denn man lebt nur einmal.**

**Wie lange sind Sie schon ein Teil des Erler-Teams?**

Seit 20 Jahren arbeite ich hier schon.

**Was gefällt Ihnen hier am besten?**

Die Sicherheit und das gute Mitarbeiter-  
team – vor allem auch, wie hier mit den  
Patienten umgegangen wird.

**Was ist Ihnen lieber? Meer oder Berge?**

Definitiv das Meer!

**Wo fühlen Sie sich wohler:  
in der Stadt oder auf dem Land?**

In der Stadt fühle ich mich sehr wohl, auf  
dem Land habe ich aber bis jetzt auch noch  
nie gelebt.

**Was ist Ihr schönster täglicher Moment?**

wenn ich gesund aufwache und zufrieden  
in den Tag starten kann!

**Was genießen Sie mehr:  
eine gute Tasse Kaffee oder Tee?**

Absolute Kaffeeliebhaberin

**Tiere oder Blumen?**

Ich bin ein Fan von allen Tieren –  
und Blumen mag ich an sich auch alle!

**Welches Tier beschreibt Sie am besten:  
Lerche (Frühaufsteher) oder Eule (Nachtmensch)?**

Ich bin eine Lerche – schließlich möchte ich  
was vom Tag haben.

**Was landet eher auf Ihrem Teller:  
ein gutes Stück Fleisch oder was zum Naschen?**

Schokolade (Naschkatze) :)

**Welche drei Dinge würden Sie auf eine einsame  
Insel mitnehmen?**

- Zelt
- Schlafsack
- Getränke + Essen

**Verraten Sie uns Ihr Lebensmotto?**

genieße jede Minute vom Leben. Mach das  
Beste aus deinem Leben – denn man lebt  
nur einmal.

# GESCHÄFTSFÜHRUNG UND KRANKENHAUSBETRIEBSLEITUNG

Die Krankenhausbetriebsleitung entscheidet über die Durchführung von Projekten und welche Ressourcen dafür zur Verfügung stehen. Ferner ist sie zuständig für die Freigabe und Überwachung der Umsetzung von Prozessabläufen, Handbüchern und betrieblichen Anweisungen.

GESCHÄFTSFÜHRUNG



ÄRZTLICHER DIREKTOR  
KAUFMÄNNISCHE LEITUNG  
KLINIKMANAGERIN  
PFLEGEDIENSTLEITUNG

KRANKENHAUSBETRIEBSLEITUNG



## DIE ERLER-GRUPPE

**EIN BEKANNTER NAME –  
DREI RENOMMIERTE EINRICHTUNGEN**

Seit über 55 Jahren steht der Name Erler für  
Spitzenmedizin und Menschlichkeit in Nürnberg.  
1963 gründete Dr. med. Fritz Erler eine gemein-  
nützige Klinik-GmbH und gab das Startsignal für  
den Bau eines chirurgisch-orthopädischen Fach-  
krankenhauses am Kontumazgarten.

2013 feierten die DR. ERLER KLINIKEN ihr 50-jäh-  
riges Jubiläum – und im selben Jahr wurde die  
DR. ERLER REHA mit 90 Einzelzimmern für stati-  
onäre Patienten eröffnet. Sie ist das erste stati-  
onäre Rehabilitationszentrum für Erkrankun-  
gen des Haltungs- und Bewegungsapparates im Her-  
zen der Metropolregion. 2019 kam das DR. ERLER  
MVZ für die Behandlung allgemeiner orthopädi-  
scher Erkrankungen im Rahmen der Physikalischen  
und Rehabilitativen Medizin hinzu.

**Wir stehen für eine exzellente  
Medizin der kurzen Wege.**

DR. FRITZ ERLER STIFTUNG

STIFTUNGSVORSTAND

STIFTUNGSRAT



# Rundum gute Arbeitsbedingungen

Wir wollen, dass unsere Mitarbeiterinnen und Mitarbeiter zufrieden sind und sich in unserem Hause wohlfühlen. Deswegen bieten wir viele freiwillige Zusatzleistungen und eine breite Palette an Fort- und Weiterbildungen an.

„Arbeiten - Leben - Genießen. Wir bieten mehr als eine attraktive Tätigkeit.“ Diese Aussage bildet den Dreh- und Angelpunkt unserer Employer-Branding-Kampagne, mit der wir auf uns als erstklassigen Arbeitgeber aufmerksam machen wollen. Ein sehr persönliches Gesicht erhalten die Werbemaßnahmen durch Abbildungen und Aussagen von Mitarbeitern aus unterschiedlichen Gebieten wie Pflege, Technik und OP-Funktionsdienst. Je nach Format werden einzelne Berufsgruppen, Aus-, Fort- und Weiterbildungsmöglichkeiten sowie freiwillige Zusatzleistungen thematisiert. Ein weithin sichtbares Beispiel ist unser „Erler-Bus“, der Tag für Tag durch Nürnberg fährt.

WIR SIND WEITERHIN AUF WACHSTUMSKURS.  
DER DIREKTE WEG INS ERLER-TEAM FÜHRT  
ÜBER [WWW.KARRIERE-ERLER.DE](http://WWW.KARRIERE-ERLER.DE)



## DIE MENSCHEN HINTER DEM BEWERBUNGSFORMULAR

Unser Karriereportal und die Abläufe bei der Suche nach neuen Teammitgliedern werden stetig optimiert und erweitert - auch personell. Seit Oktober 2019 verstärkt Vanessa Helmreich als Recruiterin die Abteilung Personal & Recht.



**ASS. JUR. ADJO KPEDZROKU**  
Leitung Personal & Recht



**CAROLIN KIENER**  
Personalmarketing/  
Bewerbermanagement



**VANESSA HELMREICH**  
Recruiting/  
Bewerbermanagement



# Wissen weitergeben und vermehren

Lebenslanges Lernen ist für uns weniger ein Muss als eine Mission. Deshalb sind wir nicht nur Lehrkrankenhaus, sondern fördern auch die Aus-, Fort- und Weiterbildung in unseren eigenen Reihen.

## AUSBILDUNGSANGEBOTE

- Kaufleute im Gesundheitswesen (m/w/d)
- Sport- und Fitnesskaufmann (m/w/d)
- OTA - Operationstechnischer Assistent (m/w/d)  
in Zusammenarbeit mit dem Universitätsklinikum Erlangen
- Fachinformatiker für Systemintegration (m/w/d)
- Pflegefachmann (m/w/d)  
in Zusammenarbeit mit der Klinik Hallerwiese-Cnopfsche Kinderklinik in Nürnberg/ Diakoneo in Neuendettelsau

## FORT- UND WEITERBILDUNGEN

Kooperation mit der renommierten FOM Hochschule für Oekonomie & Management bei berufsbegleitenden Bachelor- und Masterstudiengängen:

- Business Administration (B.A.)
- Gesundheits- und Sozialmanagement (B.A.)
- Public Health (M.Sc.)
- Pflegemanagement (B.A.)
- Gesundheitspsychologie & Medizinpädagogik (B.A.)

In Kooperation mit dem Klinikum Nürnberg, dem Klinikum Fürth und dem Universitätsklinikum Erlangen bieten wir Weiterbildungen für Pflegekräfte an:

- Fachkrankenpfleger (m/w/d) für den OP-Dienst (DKG)
- Fachkrankenpfleger (m/w/d) für die Intensiv- und Anästhesiepflege (DKG)
- Leitung einer Station oder eines Funktionsbereiches (DKG)

## PARTNER BEI DER QUALIFIZIERUNG

Wir sind Akademisches Lehrkrankenhaus für Pflege der FOM Hochschule für Oekonomie & Management in Nürnberg. Zudem sind die DR. ERLER KLINIKEN Lehrkrankenhaus der Paracelsus Medizinischen Privatuniversität (PMU), Standort Klinikum Nürnberg, für Studierende der Humanmedizin.



## B2RUN FIRMENLAUF

Juli 2019, strahlender Himmel, über 30 Grad - geschafft! Schon zum 9. Mal zeigte das Erler-Team beim B2RUN Firmenlauf in Nürnberg Flagge, diesmal mit 42 hochmotivierten Läuferinnen und Läufern.



## 1. KINDERMITBRINGTAG

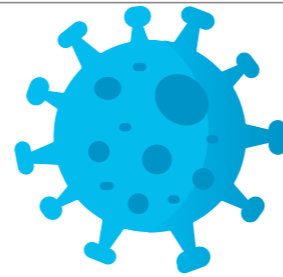
Am 20. November 2019 bekamen nicht nur die Kleinsten große Augen. Die Auszubildenden aus der Verwaltung hatten eine tolle Entdeckungsreise für die Kinder der Mitarbeiter organisiert - Fortsetzung folgt.



## LECKEREIEN DER SAISON FREI HAUS

Schmecken lassen! Ob Krapfen an Fasching oder Eis im Sommer: Kleine Überraschungen versüßen den Arbeitsalltag und sorgen blitzschnell für gute Laune.

# Die Erler-Klinik in Zeiten von Corona



## So meistern wir die Krise



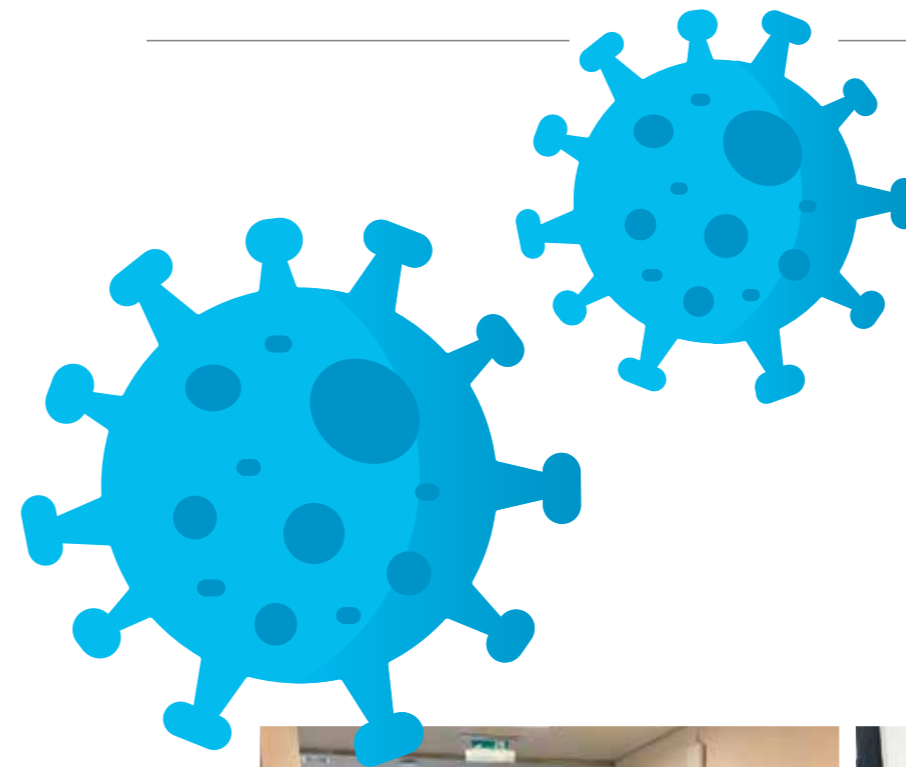
Von der 3D-Druck-Community #MakerVsVirus in Nürnberg und Fürth erhielten die Erler-Kliniken 150 Faceshields. Von links nach rechts: Privatdozent Dr. Jens Anders, Ärztlicher Direktor und Chefarzt der Klinik für Orthopädie, Michael Rohrmüller, CEO der Digitalagentur PixelMechanics, und Dr. Jörg Hoffmann, Leitender Oberarzt der Klinik für Orthopädie.

Wir sind ein chirurgisch-orthopädisches Fachkrankenhaus mit Reha-Zentrum und haben keine internistische Fachabteilung. Deshalb sind wir auch keine Anlaufstelle für Tests auf COVID-19. Dennoch beeinflusst uns die Corona-Pandemie gewaltig. Wir haben uns früh auf diese besondere Situation eingestellt und umfassende Schutz- und Hygienekonzepte entwickelt.

Schon seit Anfang März kümmern sich die abteilungsübergreifende Task-Force „Corona“ und ein Krisenstab um Verfahren, Planungen und Ressourcen. Medizinisch nicht notwendige Operationen mussten im Rahmen einer Allgemeinverfügung des Bayerischen Gesundheitsministeriums für einige Wochen abgesagt werden. Die Versorgung von Notfallpatienten wurde mit entsprechenden Schutz- und Hygienemaßnahmen nach

Empfehlungen des Robert Koch-Instituts (RKI) aufrechterhalten. Sowohl im Akuthaus als auch in der Erler-Reha mussten Kapazitäten für COVID-19-Patienten freigehalten werden. Unsere Intensivstation und die Allgemeinstationen wurden für die Behandlung von an COVID-19 erkrankten Patienten ertüchtigt. Unsere Mitarbeiter haben wir im Umgang mit Schutzkleidung und in der medizinischen Versorgung von COVID-19-Patienten geschult.

Die gemäß der Bayerischen Infektionsschutzmaßnahmenverordnung stark eingeschränkten Besuchsregelungen und das Veranstaltungsmanagement werden stetig an die epidemiologische Situation angepasst. Der aktuelle Stand wird auf unserer Homepage und in den sozialen Netzwerken kommuniziert.



ÜBRIGENS:  
WEITERE BEWEGENDE  
MOMENTE WÄHREND  
DER CORONA-PANDEMIE  
TAUCHEN IM GESAMTEN  
HEFT AUF.



Ein großes Dankeschön an die Männer vom Trinkkartell für die Gratis-Getränkeliieferung.



Auch über die Ehrentrikots des 1. FC Nürnberg haben wir uns riesig gefreut.

## Versorgung und Sicherheit jederzeit garantiert

Auch während der strengen Maßnahmen gegen das Coronavirus war unsere Notaufnahme jeden Tag und rund um die Uhr geöffnet. Bei entsprechender Indikation haben wir Patienten stationär aufgenommen und optimal versorgt. Zusätzlich hat die Klinik für Unfallchirurgie ihre Kapazitäten für unfallchirurgische Notfälle ausgebaut. Der Infektionsschutz sowie die Sicherheit von Patienten und Personal waren und sind jederzeit gewährleistet: Wir halten alle erforderlichen Hygienevorgaben strikt ein und haben ausreichende Bestände an Schutzkleidung und Desinfektionsmittel.

Es ist schwer, im Krankenhaus nur sehr eingeschränkt Besuch zu bekommen – umso mehr bedanken wir uns bei Patienten, Angehörigen und Freunden für ihr Verständnis für die Einschränkungen in Corona-Zeiten.



# UNTERSTÜTZUNG UND FÜRSORGE

„Ein Mann, der mit dem Wagemut und der Energie eines Einzelgängers ein bedeutendes Werk für die Gegenwart und Zukunft Nürnbergs geschaffen hat.“



Die DR. ERLER STIFTUNG ist eine rechtsfähige Stiftung des bürgerlichen Rechts mit Sitz in Nürnberg. Sie untersteht der Aufsicht der Regierung von Mittelfranken und verfolgt ausschließlich und unmittelbar gemeinnützige Zwecke. Ins Leben gerufen wurde sie 1987 von Dr. med. Fritz Erler (1899-1992), dem Gründer der DR. ERLER KLINIKEN.

Viele ehrenamtliche Mitarbeiter und Spender engagieren sich, um das Lebenswerk unseres Klinikgründers zu bewahren und weiterzuführen. Auch die Organe der Stiftung - Stiftungsvorstand und Stiftungsrat - sind ehrenamtlich tätig und zur gewissenhaften und sparsamen Verwendung der Stiftungsmittel verpflichtet.

Die DR. ERLER STIFTUNG ist Eigentümerin der KLINIKEN DR. ERLER gGmbH mit Akuthaus und Reha-Zentrum.

Zu ihren satzungsmäßigen Aufgaben gehören

- Der Betrieb der Kliniken
- Die Anschaffung besonderer Ausstattungsgegenstände für die Erler-Kliniken
- Die Übernahme von Kosten für eine notwendige medizinische Untersuchung, die kein Kostenträger übernimmt
- Die Unterstützung bedürftiger Patienten
- Die Förderung der medizinischen Forschung und Lehre

## AUSBAU VON PERSPEKTIVEN

In den letzten Jahren konnte die DR. ERLER STIFTUNG schon viele Projekte umsetzen.

- Behandlung von Kindern aus Krisengebieten
- Betreuung von geriatrischen Patienten mit vorübergehender kognitiver Beeinträchtigung
- Förderung der Teilhabe von Menschen mit Behinderung
- Medizinische Geräte für die Diagnostik
- Ausstattung, Geräte und Zubehör für Operationssäle und Sterilisationsbereich etc.

Ausführliche Beschreibungen und berührende Geschichten finden Sie unter [www.erler-stiftung.de](http://www.erler-stiftung.de)

Herzlichen Dank, dass Sie die DR. ERLER STIFTUNG unterstützen - auch im Namen derer, denen Ihre Zuwendung zugutekommt.

## HELFFEN UND SPENDEN



BANK FÜR SOZIALWIRTSCHAFT  
IBAN: DE03 7002 0500 0009 8284 00  
BIC: BFSWDE33MUE

UNTER [WWW.ERLER-STIFTUNG.DE](http://WWW.ERLER-STIFTUNG.DE)  
KÖNNEN SIE AUCH ONLINE SPENDEN.

## DER STIFTUNGSVORSTAND UND DER STIFTUNGSRAT



PROF. DR. MED. MARTIN BÖRNER  
Chirurg/ Unfallchirurg, Schwalbach  
Vorsitzender des  
Stiftungsvorstands  
DR. ERLER STIFTUNG



HEINZ-DIETER ZIMMERMANN  
Diplom-Kaufmann, Nürnberg  
Kommissarischer Vorsitzender  
des Stiftungsrates (bis 31.12.2019)



DR. PETER PLUSCHKE  
Stadtrat, Nürnberg  
Mitglied Stiftungsrat  
(bis 30.04.2020)



HERBERT-M. PICHLER  
Geschäftsführer, München  
Stellvertretender Vorsitzender  
des Stiftungsrates  
(seit 01.01.2020)



PAUL KLEMENTZ  
Rechtsanwalt, Dachau  
Stellvertretender Vorsitzender  
des Stiftungsvorstands  
DR. ERLER STIFTUNG



THOMAS GLEISL  
Wirtschaftsprüfer,  
Nürnberg  
Mitglied Stiftungsrat



ISABELLE RILLING  
Syndikusrechtsanwältin,  
Nürnberg  
Vorsitzende des Stiftungsrates  
(seit 01.01.2020)

### NEUE MITGLIEDER IM STIFTUNGSRAT:

CHRISTIANE PAULUS  
Geschäftsführerin Der Paritätische  
in Mittelfranken (seit 01.01.2020)  
BRITTA WALTHERM  
Referentin für Umwelt und Gesundheit  
der Stadt Nürnberg (seit 01.05.2020)

# KLINIK FÜR ALLGEMEIN- UND VISZERALCHIRURGIE

**Wir machen sehr gute Erfahrungen  
mit der Schlüssellochchirurgie.**



Wir behandeln mit moderner Technik und speziellen Diagnoseverfahren wie Endoskopie (Magen-, End-, Dickdarmspiegelung inkl. Polypenabtragung), Ultraschall und endorektalem Ultraschall (Untersuchung des Enddarmes). Operativ kommen bevorzugt minimal-invasive Verfahren zum Einsatz (Schlüssellochchirurgie), sofern es die Erkrankung zulässt.

## SCHWERPUNKTE

- Hals (z.B. Schilddrüsenoperationen bei gutartigen und bösartigen Knoten)
- Operationen an Leber, Gallenblase, Magen, Dünn- und Dickdarm sowie bei Entzündungen der Speiseröhre (Antirefluxchirurgie bei Zwerchfellbruch und Sodbrennen)
- Chirurgische Onkologie (Operationen von Krebserkrankungen) an Leber, Magen und Darm; Behandlung von Weichgewebstumoren; Metastasenchirurgie der Lunge und Leber; regelmäßige Tumorkonferenz (Tumorboard) mit Onkologen und Strahlentherapeuten
- Therapie von Enddarmleiden wie Hämorrhoiden, Fisteln und Afterrisse; Inkontinenzchirurgie (Beckenbodenschwäche)
- Bruchoperationen (Leisten- und Narbenbrüche)
- Venenoperationen mit Minischnitten und kleinsten Narben
- Schnellschnittuntersuchungen durch Pathologen im Haus

**CHEFARZT:**  
**HERR PRIV.-DOZ. DR. MED. B. EIBL-EIBESFELDT**

Telefon: 0911/ 27 28-381  
Fax: 0911/ 27 28-378  
E-Mail: viszeralchirurgie@erler-klinik.de



# ABTEILUNG FÜR ANÄSTHESIOLOGIE UND INTENSIVMEDIZIN

**Wir begleiten die Patienten schmerzfrei  
und sicher durch jede Operation.**



In der Prämedikationsambulanz wählen unsere Fachärzte jeweils in Absprache mit den Patienten das Narkoseverfahren aus, welches für den Patienten am besten geeignet ist. Bei der Durchführung der Narkose werden die Ärzte von unserem qualifizierten Fachpflegepersonal unterstützt.

Technische Ausstattung nach aktuellem Stand und besonders schonende Narkoseverfahren sind für uns selbstverständlich.

Darüber hinaus sichert ein umfassendes Konzept zur Schmerztherapie die Zufriedenheit unserer Patienten.

**TEAMCHEFÄRZTE:**  
**FRAU DR. MED. K. HASEMANN**  
**HERR DR. MED. W. PREMM**

Telefon: 0911/ 27 28-280  
Fax: 0911/ 27 28-281  
E-Mail: anaesthesie@erler-klinik.de



# KLINIK FÜR HANDCHIRURGIE, PLASTISCH-REKONSTRUKTIVE UND MIKROCHIRURGIE

Handchirurgie bedeutet Präzision  
auf kleinstem Raum.



Wir versorgen alle Verletzungen und Erkrankungen an Hand und Handgelenk sowie alle angeborenen und erworbenen Fehlbildungen.

Dabei setzen wir auf moderne technische Ausrüstung wie ein spezielles Operationsmikroskop und innovative Methoden. Während des Eingriffs können wir über einen mobilen Röntgen-Bildwandler den OP-Verlauf kontrollieren.

## SCHWERPUNKTE

- Frakturen und Luxationen (Brüche und Gelenkverrenkungen)
- Handgelenkchirurgie
- Handgelenk- und Fingerprothesen
- Dupuytren'sche Kontraktur
- Sehnenchirurgie
- Nervenchirurgie, Nervenkompressionssyndrome (Karpaltunnel, Sulcus ulnaris)
- Tumorchirurgie
- Mikrochirurgie
- Primäre und sekundäre Rekonstruktionen am Weichteilmantel und an der Hand
- Sämtliche Methoden der Weichteilrekonstruktion (z.B. nach Unfällen)
- Mammoplastiken
- Bauchdeckenplastiken

CHEFARZT: HERR PRIV.-DOZ. DR. MED. P. SCHALLER

Telefon: 0911/ 27 28-264

Fax: 0911/ 27 28-346

E-Mail: handchirurgie@erler-klinik.de



# KLINIK FÜR ORTHOPÄDIE

Wir sind ein EndoProthetikZentrum  
der Maximalversorgung.



Wir bieten modernste, exakt auf den Patientenbefund abgestimmte Therapien an. Individuelle Operationsplanung, minimal-invasive Verfahren sowie innovative Implantate ermöglichen anspruchsvolle Behandlungen. Bei Allergien oder Unverträglichkeit kommen entsprechende Spezialimplantate zur Anwendung. Kurze Klinikverweildauern und eine abgestimmte zeitnahe Rehabilitation vervollständigen das Konzept.

## SCHULTER-, KNIE- UND ALLGEMEIN- ORTHOPÄDISCHE ERKRANKUNGEN

Chefarzt Herr Priv.-Doz. Dr. med. J. Anders

- Schultererkrankungen: arthroskopische Stabilisierung, Rekonstruktion von Rotatoren-manschettendefekten, Endoprothetik (anatomisch und invers), Endoprothesenwechseloperationen
- Ellenbogenerkrankungen
- Knieerkrankungen: Endoprothetik (individuell, 3D-Technik), Wechseloperationen, Gelenkteilersatz (Schlitten), Arthroskopie, achskorrigierende gelenkerhaltende Eingriffe, biologischer Knorpelersatz
- Rheuma- und Kinderorthopädie
- Tumorthherapie

## BEHANDLUNG VON HÜFTERKRANKUNGEN BEI ERWACHSENEN UND KINDERN

Leitender Arzt Herr Dr. med. A. Müller

- Arthroskopie
- Endoprothetik: Verwendung von bewährten zementfreien und teilzementierten Prothesen führender Hersteller, Kurzschaftprothesen mit abriebarmen Artikulationen (hochvernetzte Polyethylene, Keramik/ Keramik)
- Wechseloperationen bei gelockerten Hüftendoprothesen (überwiegend unter Verwendung zementfreier Endoprothesen)

## BEHANDLUNG VON FUSS- UND ZEHENDEFOR- MITÄTEN BEI ERWACHSENEN UND KINDERN

Leitende Ärztin Frau Dr. med. I. Görzig

- Vorfußkorrekturen (Hallux valgus, Kleinzehendeformitäten)
- Arthroskopie, Knorpelersatz oberes Sprunggelenk
- Endoprothetik Fuß- und Sprunggelenk
- Kindliche Fußdeformitäten (konservative und operative Therapie: Klumpfuß, Sichelfuß usw.)

CHEFARZT: HERR PRIV.-DOZ. DR. MED. J. ANDERS  
LEITENDER ARZT: HERR DR. MED. A. MÜLLER  
LEITENDE ÄRZTIN: FRAU DR. MED. I. GÖRZIG

Telefon: 0911/ 27 28-467, -468, -469, -474

Fax: 0911/ 27 28-868

E-Mail: orthopaedie@erler-klinik.de



# KLINIK FÜR UNFALLCHIRURGIE

Wir sind ein zertifiziertes  
Traumazentrum mit Notaufnahme.



Wir gewährleisten eine hochqualifizierte Behandlung, auch bei komplexen Sport- oder Unfallverletzungen und deren Folgen. Neben der Therapie bei Knochenbrüchen ist die Band- und Sehnenchirurgie ein Schwerpunkt (z.B. Schultergelenk, Kreuzband, Achillessehne). Septische Chirurgie und Endoprothetik nach Unfällen sowie die Alterstraumatologie komplettieren unser Spektrum.

## SCHWERPUNKTE

- Operative Versorgung von Knochenbrüchen, Band-/ Sehnenverletzungen und Wunden aller Art
- Versorgung von Sportverletzungen und -schäden bei Freizeit- und Profisportlern
- Arthroskopische Chirurgie, insbesondere an Ellenbogen, Knie und Sprunggelenk
- Traumatologie des Kniegelenkes inkl. Kreuzbandersatz, Knorpelchirurgie, Kniescheibenprobleme
- Frakturendoprothetik (z.B. Hüftgelenkersatz bei Schenkelhalsbruch), Frakturbehandlung bei Osteoporose und Ermüdungsbrüchen
- Versorgung von Frakturen im Bereich von einliegenden Gelenkprothesen/ Implantaten durch Osteosynthese oder Prothesenwechsel
- Alterstraumatologie mit interdisziplinär unfallchirurgisch-geriatrischer Betreuung und geriatrischer Frührehabilitation
- Korrektur von unfallbedingten Fehlstellungen und -heilungen, septische Chirurgie
- BG-Heilverfahren, Begutachtungen
- Zertifizierte Netzwerkklinik für die Polytraumaversorgung im TraumaNetzwerk Mittelfranken

**CHEFARZT: HERR PROF. DR. MED. R. BIBER**  
ASSOCIATE PROFESSOR DER PMU SALZBURG

Telefon: 0911/ 27 28-202  
Fax: 0911/ 27 28-238  
E-Mail: unfallchirurgie@erler-klinik.de



# KLINIK FÜR KONSERVATIVE UND OPERATIVE WIRBELSÄULENTHERAPIE

Mikrochirurgische Therapien helfen,  
früh wieder auf die Beine zu kommen.



Individualisierte Medizin aus einem Guss: Wir decken das gesamte Spektrum der konservativen und operativen Wirbelsäulentherapie ab - präventiv, kurativ und rehabilitativ. Chronischen Rückenbeschwerden begegnen wir mit individuellen Verfahren (z.B. ANOA-Konzept, SCS Spinal Cord Stimulation). Sollte eine Operation erforderlich sein, unterstützt uns modernste Technik - für maximale Patientensicherheit.

**Zusammen mit der DR. ERLER REHA haben wir ein Rückentherapiezentrum gegründet. Dadurch können wir unser bestehendes Behandlungsangebot für Rückenerkrankungen erweitern, insbesondere im nichtoperativen Bereich.**

**CHEFARZT: HERR DR. MED. K. WIENDIECK**

Telefon: 0911/ 27 28-460  
Fax: 0911/ 27 28-860  
E-Mail: wirbelsaeulentherapie@erler-klinik.de

## SCHWERPUNKTE

- Schmerzengriffe (Spinal Cord Stimulation, Facettengelenksdenervierung etc.)
- Mikrochirurgische und endoskopische Therapie bei Bandscheibenvorfällen
- Implantation von Bandscheibenprothesen
- Schmerztherapie bei Rückenbeschwerden, auch bei chronischen Schmerzen
- Behandlung von Spinalkanalstenosen
- Behandlung von Wirbelkörperfrakturen (u.a. mittels Kyphoplastie)
- Therapie von Entwicklungsstörungen und Fehlstellungen (Skoliose, Wirbelkörpergleiten etc.)
- Behandlung von spinalen Gefäßmissbildungen (Angiome, Kavernome)
- Mikrochirurgische Eingriffe am und im Rückenmark unter Neuromonitoring (Tumorchirurgie, spinales Liquorsystem)
- Entfernung von Wirbelgelenkszysten
- Therapie von Wirbelkörperpapillomen (offen chirurgisch und mittels Radiofrequenzablation)
- Einholung einer unabhängigen ärztlichen Zweitmeinung
- Durchführung von Revisionseingriffen



## DR. ERLER REHA AM KONTUMAZGARTEN

**Wir bieten Rehabilitation mit Kompetenz,  
Qualität und Menschlichkeit.**



Die DR. ERLER REHA ist das erste stationäre Rehabilitationszentrum für Erkrankungen des Haltungs- und Bewegungsapparates im Herzen der Metropolregion Nürnberg. Es kann 90 Personen in Einzelzimmern stationär aufnehmen.

Charakteristisch ist die eigenständige Kombination aus moderner Medizin, hochqualifizierter interdisziplinärer Therapie und persönlicher Fürsorge in angenehmer Ambiente. Das Behandlungskonzept folgt einem ganzheitlichen, integrativen und patientenzentrierten Ansatz.

Es zielt darauf ab, die funktionale Gesundheit des Patienten und seine Teilhabe am beruflichen und sozialen Leben zu verbessern.

Gut zu wissen: Die Erler-Reha ist therapeutisch und räumlich direkt an die Erler-Klinik angebunden, die als Fachklinik für Chirurgie und Orthopädie einen exzellenten Ruf genießt.

**LEITENDE ÄRZTE:  
HERR DR. MED. S. NÜSSEIN UND  
FRAU DR. MED. N. RESIMIUS**

Telefon: 0911/ 66 0 55-5050  
Fax: 0911/ 66 0 55-5081  
E-Mail: [info@reha-kontumazgarten.de](mailto:info@reha-kontumazgarten.de)  
Internet: [www.erler-reha.de](http://www.erler-reha.de)



## DR. ERLER MVZ AM KONTUMAZGARTEN

**Die Behandlung chronischer Schmerz-  
syndrome liegt uns sehr am Herzen.**



Das DR. ERLER MVZ im Herzen Nürnbergs wurde im April 2019 eröffnet. Es hat sich auf die Behandlung allgemeiner orthopädischer Erkrankungen des Stütz- und Bewegungsapparates im Rahmen der Physikalischen und Rehabilitativen Medizin spezialisiert.

### UNSER SPEKTRUM

- Konservative Behandlung von Rückenleiden
- Konservative Behandlung von kinderorthopädischen Krankheitsbildern (z.B. Skoliose, Fußdeformitäten)
- Nachbehandlung nach Operationen
- Therapie von verschleißbedingten (degenerativen) Krankheitsbildern des Bewegungsapparates
- Behandlung chronischer Schmerzsyndrome
- Behandlung bei neurologischen Einschränkungen

### UNSERE SCHWERPUNKTE

- Allgemeine orthopädische Erkrankungen wie Gelenkleiden
- Rückenbeschwerden sowie akute/ chronische Schmerzen und Funktionsstörungen der Wirbelsäule
- Erkrankungen der Sehnen und Muskeln
- Weitere Erkrankungen wie Beckenschiefstellungen, Beinlängendifferenzen, Fersensporn und Gangstörungen

### WEITERE BEHANDLUNGS- UND BERATUNGSFELDER

- Beratung und Verordnung von Heil- und Hilfsmitteln (z.B. Schuheinlagen, Stützorthesen, Bandagen)
- Einleiten von Reha-Maßnahmen und Reha-Nachsorge
- Manuelle Medizin, Triggerpunkttherapie
- Postoperative Behandlungen (z.B. Verbandwechsel, Nahtversorgung, Fadenzug im Rahmen der spezialisierten Nachsorge)
- Injektionstherapie
- Kinesio-Taping
- Sturzprophylaxe

**ÄRZTLICHE LEITUNG:  
FRAU DR. MED. A. GRABOWSKI**

Kontumazgarten 11  
90429 Nürnberg  
Telefon: 0911/ 18 07 66-0  
E-Mail: [kontumazgarten@erler-mvz.de](mailto:kontumazgarten@erler-mvz.de)  
Internet: [www.erler-mvz.de](http://www.erler-mvz.de)

# PFLEGE

## FÜRSORGE UNTERSTÜTZT DEN HEILUNGSPROZESS

„Menschlichkeit und Fürsorge prägen unsere tägliche Arbeit. Dabei orientieren wir uns an den speziellen Krankheitsbildern sowie an den seelischen, sozialen und kulturellen Bedürfnissen der uns anvertrauten Menschen.“

Birgit Bachhuber, Pflegedienstleitung



Über 260 kompetente und engagierte Pflegekräfte betreuen die Patienten rund um die Uhr: auf den Stationen, im OP und Aufwachraum, bei Anästhesie und Intensivpflege, in der Notaufnahme, ZAB (Zentrale Aufnahme und Behandlung) und in der DR. ERLER REHA.

Getreu unserem Leitbild steht der Patient im Mittelpunkt des Handelns. Unser Ansatz ist die patientenorientierte Bereichspflege. Gerne informieren wir auch über den Tagesablauf und beantworten Fragen. Zudem verstehen wir uns als Mittler zwischen Patienten, Angehörigen, Ärzten und Nachsorgeeinrichtungen. Nur durch enge Kooperation können wir den Klinikaufenthalt so kurz und angenehm wie möglich gestalten.

### FACHWISSEN PFLEGEN UND MEHREN

Für das examinierte Pflegepersonal bieten wir Weiterbildungen für den OP-Pflegedienst, den Anästhesie- und Intensivpflegebereich sowie für die Notfallpflege an. Unser Akutschmerzdienst ist mit Fachpflegepersonal für Anästhesie- und Intensivpflege besetzt, das darüber hinaus die Zusatzqualifikation „Algesiologische Fachassistenz“ erworben hat. Um für die demographische Entwicklung und die Betreuung von Patienten des Fachgebietes Alterstraumatologie gut gerüstet zu sein, bieten wir im Allgemeinpflegebereich die Weiterbildung zur „Geriatrischen Pflegefachkraft“ an.

Hochqualifizierte Praxisanleiter und zertifizierte Wundmanager schulen Patienten und Mitarbeiter im sachgerechten pflegerischen und therapeutischen Umgang.

Zudem sind wir Hochschulpartner der FOM Hochschule für Oekonomie & Management in Nürnberg und Akademisches Lehrkrankenhaus für Pflege der FOM. In berufsbegleitenden Studiengängen - vor allem aus den Bereichen „Wirtschaft & Management“ sowie „Gesundheit & Soziales“ - können sich unsere Beschäftigten abends und am Wochenende weiterbilden.

### LEBENSLANGES LERNEN GARANTIERT

Beste Pflegekompetenz erreichen wir durch gut ausgebildetes Fachpersonal und permanente Fort- und Weiterbildung.

Details stehen unter [karriere.erler-klinik.de/aus-fort-und-weiterbildung](http://karriere.erler-klinik.de/aus-fort-und-weiterbildung)



### WIR SORGEN FÜR NACHWUCHS

In Zusammenarbeit mit der Klinik Hallerwiese-Cnopfsche Kinderklinik in Nürnberg und Diakoneo in Neundettelsau bilden wir unter anderem Pflegefachkräfte aus.

# EHRENAMT

## HELFENDE HÄNDE UND DAS HERZ AM RECHTEN FLECK

„Wir behandeln Sie so, wie wir selbst gerne behandelt werden wollen - dieser Leitgedanke prägt unser Engagement für den Patienten.“

Ingrid Rettlinger, Koordination Ehrenamtlicher Patientendienst



Seit 2011 unterstützen mittlerweile rund 35 ehrenamtliche Mitarbeiterinnen und Mitarbeiter die Patienten kostenfrei während des Aufenthalts in der Erler-Klinik und in der Erler-Reha. Sie sind kundige Ansprechpartner und begleiten die Patienten von der Aufnahme bis zur Entlassung. Sie helfen bei der Orientierung im Haus, machen Besuche im Zimmer und haben stets ein offenes Ohr für Fragen, Anregungen und Nöte.

### SIE MÖCHTEN SICH EHRENAMTLICH ENGAGIEREN?

Informieren Sie sich bei Ingrid Rettlinger, Koordination Ehrenamtlicher Patientendienst, Telefon 0170/ 4 11 48 96 oder unter [www.erler-klinik.de](http://www.erler-klinik.de) > Service & Ambiente > Ehrenamtlicher Patientendienst



# SEELSORGE

## BEISTAND FÜR PATIENTEN UND ANGEHÖRIGE

„Wir arbeiten überkonfessionell und sind offen für die Sorgen und Nöte aller Menschen, unabhängig vom religiösen Bekenntnis.“

Sabine Böhm-Gründel (kath.) und Verena Schaarschmidt (ev.)

Ein Aufenthalt im Krankenhaus betrifft den ganzen Menschen. Deshalb begleiten unsere Klinikseelsorgerinnen Patienten und Angehörige im Akuthaus und im Reha-Zentrum, unabhängig von ihrer Konfession.

### STÄRKENDE ZEICHEN DES CHRISTLICHEN GLAUBENS

Die Feier des Abendmahls oder der Krankenkommunion, Gebete und Segnungen sind auf dem Zimmer möglich. Einen katholischen Priester für

Beichte und Krankensalbung können wir vermitteln. Für Stille, Rückzug und Gebet ist die Kapelle im Erdgeschoss des Akuthauses Tag und Nacht geöffnet. An fast allen Sonntagen feiern wir dort um 10 Uhr einen Gottesdienst, den wir auf Kanal 9 des Klinikfernsehens (Erler-Reha: Kanal 99) zeitgleich übertragen.

In ökumenischer Gastfreundschaft laden wir Angehörige aller Konfessionen herzlich ein.

# SOZIALDIENST

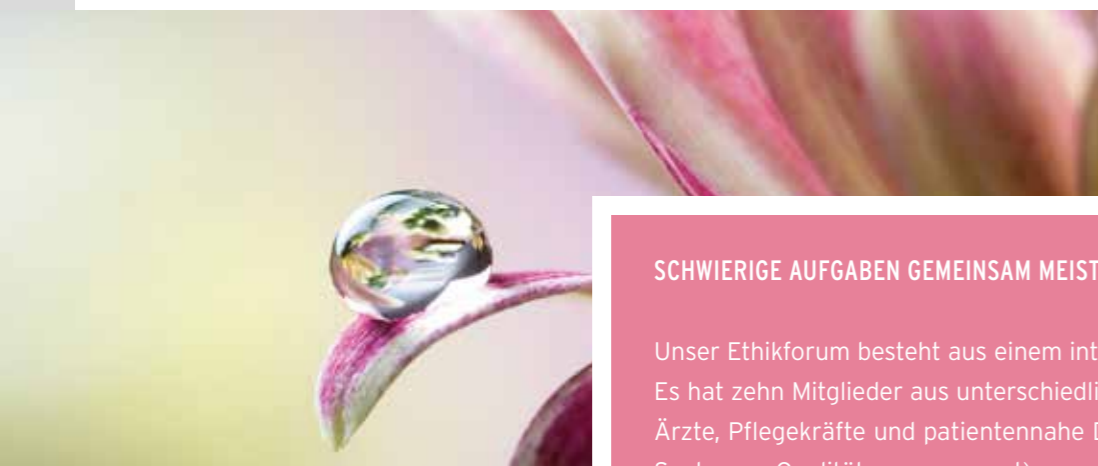
## HILFE WÄHREND DES AUFENTHALTS UND IN DER ZEIT DANACH

Unser Sozialdienst ergänzt die ärztliche, pflegerische und therapeutische Versorgung. Er steht während des Aufenthalts zur Seite und kümmert sich um die Versorgung nach der Entlassung.

Der Sozialdienst greift Anliegen und Probleme auf, berät und bahnt neue Möglichkeiten an. Gemeinsam mit dem Patienten und seinen Angehörigen arbeitet er an einer Lösung, um den Weg zurück ins persönliche Umfeld ein Stückchen leichter zu machen.

**Unser Sozialdienst ist Ansprechpartner für Patienten, Angehörige, Betreuer und Mitarbeiter.**

- Information zu Leistungs- und Rechtsansprüchen aufgrund der aktuellen Situation
- Soziale Beratung und Hilfe bei der Vorbereitung auf die Entlassung
- Psychosoziale Begleitung, Vermittlung von Selbsthilfegruppen und Beratungsstellen
- Beantragung von Anschlussheilbehandlung, geriatrischer und ambulanter Rehabilitation
- Vermittlung von häuslicher Versorgung und ambulanten Hilfen
- Organisation der stationären Weiterversorgung



# ETHIK

## SCHWIERIGE AUFGABEN GEMEINSAM MEISTERN

Unser Ethikforum besteht aus einem interprofessionellen Team. Es hat zehn Mitglieder aus unterschiedlichen Hierarchieebenen: Ärzte, Pflegekräfte und patientennahe Dienste (Physiotherapie, Seelsorge, Qualitätsmanagement).

## ETHIKBERATUNG BEI SCHWERER KRANKHEIT

Jenseits des medizinischen Fortschritts werfen sich viele Fragen auf: Sind alle Behandlungen, die machbar sind, automatisch von Nutzen für den Patienten? Möchte sie der Patient überhaupt und ist er aktuell in der Lage, eine derart weitreichende Entscheidung zu treffen? Wie lautet bei fehlender Einwilligungsfähigkeit der mutmaßliche Wille?

In solchen Situationen unterstützt das Ethikforum unsere Ärzte, Pflegekräfte und Therapeuten.

- Information und Fortbildung zu ethischen Fragestellungen
- Klinisch-ethische Fallberatung bei aktuellen Konflikten oder im Nachhinein
- Entwicklung von Leitlinien und Empfehlungen zu komplexen Themen oder wiederkehrenden Konflikten, z.B. Patientenverfügung, Umgang mit orientierungsgestörten Patienten

Die Ethikberatung soll und will ausdrücklich nicht über die Behandlung des Patienten urteilen. Sie hilft beim Finden einer ethisch begründeten und für alle Beteiligten nachvollziehbaren Entscheidung.

# SERVICE

## KLEINE UND GROSSE FREUDEN GENIESSEN

### IN RUHE GENIESSEN UND VERWEILEN

Das „Cafe Erler“ mit seiner angenehmen Atmosphäre befindet sich im Eingangsbereich der Erler-Kliniken. Das Cafeteria-Team verwöhnt Patienten und Besucher mit frischem Kuchen, Gebäck, belegten Brötchen, Brezen, Kaffeespezialitäten - und unter der Woche sogar mit einem Frühstücksbuffet. Für Eis und kleinere Snacks ist ebenfalls gesorgt, alles auch zum Mitnehmen. Außerdem gibt es Zeitungen, Zeitschriften, Briefmarken, Süßwaren und viele weitere Artikel des täglichen Bedarfs.



### GUTE ENTSCHEIDUNG FÜR FRISCHE UND QUALITÄT

Unser Angebot an Speisen und Getränken bietet innovative, regionale, fränkische und internationale Küche mit kulinarischer Finesse. Dabei verwenden wir vorwiegend Obst und Gemüse aus der Region und Produkte der Saison. Unsere Patienten erwartet eine breite Palette an Speisen und Getränken, die sie im Rahmen ihres Gesundheitszustandes selbst kombinieren können. Wahlleistungspatienten dürfen sich über eine besonders üppige Auswahl freuen. Darüber hinaus bereitet die Küche alle ärztlich verordneten Sonderkostformen zu. Die Verpflegungsassistenten kommen direkt auf Station, beraten bei der Auswahl und nehmen die Essenswünsche auf. Ohne Wärme-, Zeit- oder Qualitätsverlust werden über 1.200 Mahlzeiten pro Tag auf schnellstem Weg zum Patienten gebracht.

„Wir haben eine eigene Küche, die gehobene Ansprüche erfüllt. So sorgen wir für eine abwechslungsreiche und gesunde Ernährung, die schmeckt.“

Mario Smit, Leitung Küche



### ERHOLUNG FÜR DIE SEELE

Unser Patientengarten mit seinen alten Bäumen, dem beruhigenden Brunnen und vielen Sitzgelegenheiten ist jederzeit zugänglich. Besonders in der warmen Jahreszeit lädt er Patienten und Besucher zum Entspannen ein.



# FUNKTIONSBEREICHE

## MENSCH UND TECHNIK ZUM WOHL DES PATIENTEN

### ERSTER ANLAUFUNKT FÜR PATIENTEN UND BESUCHER

Die Zentrale Aufnahme und Behandlung (ZAB) im Eingangsbereich der DR. ERLER KLINIKEN gliedert sich in einen medizinischen und in einen administrativen Bereich. Die Mitarbeiter am Informationsschalter sind Ansprechpartner für alle Fragen, Auskünfte und Anliegen. Direkt daneben - an der Rezeption und in der stationären Aufnahme - nehmen wir Patienten für Sprechstunden und Voruntersuchungen auf. In den 15 Behandlungszimmern führen wir mithilfe umfangreicher Funktionsdiagnostik alle notwendigen Untersuchungen durch.

### RASCHES HANDELN IN AKUT-SITUATIONEN

Auf der Intensivstation überwachen und behandeln wir Patienten aus allen Fachabteilungen unseres Hauses, etwa nach schweren Operationen. Zudem leisten wir Akuthilfe bei Komplikationen und lebensbedrohlichen Notfällen. Unser kompetentes, erfahrenes Team gewährleistet die bestmögliche medizinische Versorgung und Pflege rund um die Uhr. Die Intensivstation hat vier Zweibett- und zwei Einbettzimmer (mit Schleusenfunktion für Patienten mit infektiösen Erkrankungen) mit insgesamt vier Beatmungsplätzen sowie Funktionsräume. Modernste Medizintechnik erlaubt das schnelle und frühzeitige Erkennen sowie die Therapie akut gefährdender Situationen.



### OPTIMALE HYGIENE GEWÄHRLEISTEN

Der Schutz von Patienten und Mitarbeitern vor Infektionen hat bei uns einen hohen Stellenwert - nicht nur in Zeiten von Corona. So wird zum Beispiel jeder Patient bei der Aufnahme in die Erlen-Klinik auf multi-resistente Erreger - etwa den Methicillin-resistenten Staphylococcus aureus (MRSA) - gescreent. Auch Zertifizierungen des Nationalen Referenzzentrums für Surveillance von nosokomialen Infektionen (Krankenhausinfektionen) sind seit Jahren ein fester Bestandteil der internen Qualitätssicherung.

Die einzelnen Maßnahmen, um die Hygiene zu sichern, sind im Hygieneplan hinterlegt. Diesen hat unsere Hygieneabteilung auf der Grundlage der Veröffentlichungen der Kommission für Krankenhaushygiene und Infektionsprävention am Robert Koch-Institut erarbeitet. Unsere Zentrale Sterilgutversorgungsabteilung (ZSVA) garantiert eine den Hygieneanforderungen entsprechende, zeitgerechte Bereitstellung aller benötigten Instrumente.

### RÖNTGENDIAGNOSTIK FÜR HÖCHSTE ANSPRÜCHE

Die modernen Geräte unserer Röntgenabteilung erlauben optimale Bildqualität bei minimaler Strahlenbelastung. Einer unserer Schwerpunkte ist das konventionelle Röntgen. Dazu gehören unterschiedlichste Aufnahmen, die ein kompaktes Wissen über spezielle Aufnahmetechniken erfordern. Zusätzlich ist in die Räumlichkeiten der DR. ERLER KLINIKEN die Praxis der NORIS RADIOLOGIE integriert, was die diagnostischen Möglichkeiten um einen Computer- und einen Kernspintomographen erweitert. Die Ergebnisse lassen sich per digitaler Datenübertragung (Teleradiologie) nach außen übermitteln und von dort empfangen.

### FUNDIERTE ANALYSEN BEI TAG UND BEI NACHT

Laborbefunde sind ein wichtiger Baustein für die bestmögliche Behandlung und Versorgung des Patienten. Zusammen mit den Ergebnissen aus ärztlicher Untersuchung und bildgebender Diagnostik liefern sie die Grundlage für das weitere Vorgehen. Das leistungsfähige und moderne Labor der Erlen-Kliniken stellt innerhalb kürzester Zeit alle Daten und Werte zur Verfügung. Das Spektrum umfasst unter anderem hämatologische, klinisch-chemische und Gerinnungsanalysen sowie Rheuma-Serologie. Darüber hinaus kooperieren wir mit mehreren Großlaboren in Nürnberg und Erlangen.



### HYGIENE BEDEUTET MEHR ALS SAUBERKEIT

Schon seit 2011 setzen wir spezielle Maßnahmen und Qualitätsstandards zur Verbesserung der Händedesinfektion um. Seit 2017 sind wir zudem Partner der „Aktion Saubere Hände“.

### NOTFALLVERSORGUNG RUND UM DIE UHR

Unsere Notaufnahme mit Schockraum ist 24 Stunden und 7 Tage in der Woche in Bereitschaft. Hier kümmern wir uns intensiv um die Erstbehandlung von Not- und Arbeitsunfällen, die wir bereits bei der Anmeldung nach Dringlichkeit einschätzen. Je nach Diagnose und Bedarf binden wir Ärzte aus verschiedenen Fachabteilungen ein. Großgeräte-Diagnostik mit Magnetresonanztomographie (MRT) und Computertomographie (CT) stehen bereit. Außerdem sind wir per Teleradiologie und Telekommunikation mit weiteren Fachkompetenzen - etwa der Neurochirurgie im Klinikum Nürnberg Süd - vernetzt. Diese enge Anbindung garantiert eine rasche, umfassende Diagnostik und therapeutische Sicherheit für die Patienten.

### HIGHTECH FÜR UNTERSCHIEDLICHSTE OPERATIONEN

Neueste medizinische Erkenntnisse und höchste hygienische Standards, aber auch immer das Wohl des Patienten - nach diesen Vorgaben sind unsere Operationsbereiche gestaltet. Wir haben sieben aseptische und zwei ambulante Operationssäle, ausgestattet mit moderner Technik, Spezialinstrumenten, automatischen Umlagerungshilfen und einem modernen Wärmemanagement mit Warmluftgeräten. Weitere Flexibilität gewinnen wir durch unsere Abteilung für Ambulantes Operieren im Neubau, die allen Disziplinen offen steht. Sie hat zwei OP-Säle, einen großzügig gestalteten Aufnahme- und Wartebereich sowie eine ambulante Überwachungseinheit mit sieben Plätzen.







„Vegetarisches Essen ist gesund, nachhaltig, vielfältig und vor allem lecker – davon konnten sich unsere Kollegen und Patienten beim ersten Erler-#VeggieDay überzeugen.“

Mario Smit, Leitung Küche



**VEGETARISCHE KÖSTLICHKEITEN AUS DER ERLER-KÜCHE**

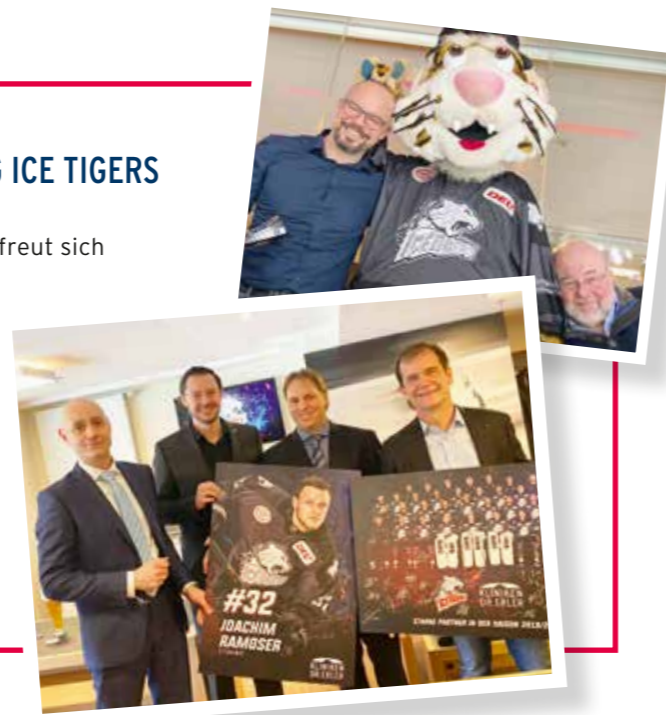
Im Juli 2020 haben alle Patienten und Mitarbeiter der Erler-Klinik sowie der Erler-Reha einen Tag lang auf Fisch- und Fleischprodukte verzichtet – und nebenbei einen wichtigen Beitrag zur Reduktion der Treibhausgase geleistet, die bei der Fleischproduktion entstehen.



**CLASSIC-PARTNER BEI DEN NÜRNBERG ICE TIGERS**

Ice Tigers-Geschäftsführer Wolfgang Gastner freut sich über die Partnerschaft:

„Wir sind sehr glücklich, dass auch langjährige Partner wie die DR. ERLER KLINIKEN von unserem neuen Weg begeistert sind. Zu der finanziellen Unterstützung kommt hier auch noch eine erstklassige Versorgung unserer verletzten Spieler, die für uns sehr wichtig ist.“



**IMPRESSUM**

Verantwortlich für Herausgabe und Inhalt:  
KLINIKEN DR. ERLER gGmbH, Freigemeinnütziges Fachkrankenhaus

Redaktion und Layout:  
KLINIKEN DR. ERLER gGmbH, Kerstin Standfest und Anja Saemann-Ischenko  
COADDO PR-PROJEKTE, Gerhard Schmidt, Sonja Deibel und Ingrid Krieger

[www.erler-klinik.de](http://www.erler-klinik.de)  
[www.coaddo.de](http://www.coaddo.de)



Gedruckt auf FSC-zertifiziertem Papier mit bio-veganen Farben.

**GESUNDHEIT AKTUELL | VORLESUNGEN FÜR JEDERMANN**

**Kostenlose Vorträge zu medizinischen Themen**

**EINSCHRÄNKUNGEN DURCH CORONA**

Die Coronavirus-Pandemie hat auch Auswirkungen auf unsere kostenlosen Vorträge zu medizinischen Themen und andere Veranstaltungen in der Erler-Klinik und im Reha-Zentrum. Auf unseren Seiten im Internet und auf Facebook informieren wir Sie zeitnah, ob ein Angebot stattfindet.

Vielen Dank für Ihr Verständnis und bleiben Sie gesund!

**VERANSTALTUNGEN DR. ERLER KLINIKEN**



**VERANSTALTUNGEN DR. ERLER REHA**



Folgen Sie uns auf den sozialen Plattformen:



**NEU: BITTE UM ANMELDUNG**

**Wenn jeder Schritt schmerzt**

**VORLESUNGEN IM SEPTEMBER**  
Mittwoch, 16. September 2020,  
von 18:00 bis 19:30 Uhr

**KNICK-SENK-SPREIZFUSS**

**UNSERE REFERENTEN**



DR. MED. INGRID GÖRZIG

Leitende Ärztin der Klinik für Orthopädie, Schwerpunkt Fußerkrankungen  
Fachärztin für Orthopädie und Unfallchirurgie



DR. MED. EVANGELOS GEORGOMANOS

Oberarzt Fuß- und Sprunggelenkerkrankungen der Klinik für Orthopädie  
Facharzt für Orthopädie und Unfallchirurgie

# Kontakt



## KLINIKEN DR. ERLER

Kontumazgarten 4-18  
90429 Nürnberg

Tel.: 0911/ 27 28-0  
Fax: 0911/ 27 28-106  
E-Mail: [info@erler-klinik.de](mailto:info@erler-klinik.de)  
Internet: [www.erler-klinik.de](http://www.erler-klinik.de)

**UNSERE NOTAUFNAHME IST  
24 STUNDEN AM TAG FÜR SIE DA.**

## REHA-ZENTRUM AM KONTUMAZGARTEN

Kontumazgarten 19  
90429 Nürnberg

Tel.: 0911/ 66 0 55-0  
Fax: 0911/ 66 0 55-5081  
E-Mail: [info@reha-kontumazgarten.de](mailto:info@reha-kontumazgarten.de)  
Internet: [www.erler-reha.de](http://www.erler-reha.de)

**THERAPEUTISCH UND RÄUMLICH DIREKT  
NEBEN DER ERLER-KLINIK.**

### Klinik für Allgemein- und Viszeralchirurgie

Chefarzt Herr Priv.-Doz. Dr. med. B. Eibl-Eibesfeldt  
Telefon: 0911/ 27 28-381

### Abteilung für Anästhesiologie und Intensivmedizin

Teamchefärzte Frau Dr. med. K. Hasemann und Herr Dr. med. W. Premm  
Telefon: 0911/ 27 28-280

### Klinik für Handchirurgie, Plastisch-Rekonstruktive und Mikrochirurgie

Chefarzt Herr Priv.-Doz. Dr. med. P. Schaller  
Telefon: 0911/ 27 28-264

### Klinik für Orthopädie

Chefarzt Herr Priv.-Doz. Dr. med. J. Anders (Ärztlicher Direktor)  
Leitender Arzt Herr Dr. med. A. Müller, Leitende Ärztin Frau Dr. med. I. Görzig  
Telefon: 0911/ 27 28-467, -468, -469, -474

### Klinik für Unfallchirurgie

Chefarzt Herr Prof. Dr. med. R. Biber  
Telefon: 0911/ 27 28-202

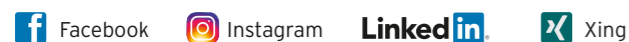
### Klinik für Konservative und Operative Wirbelsäulentherapie

Chefarzt Herr Dr. med. K. Wiendieck  
Telefon: 0911/ 27 28-460

## REHA-ZENTRUM AM KONTUMAZGARTEN

Leitende Ärzte Frau Dr. med. N. Resimius und Herr Dr. med. S. Nüßlein  
Telefon: 0911/ 66 0 55-5050

Folgen Sie uns auf den sozialen Plattformen. Dort erhalten Sie unsere aktuellen Informationen:



# DAS DR. ERLER KNIEFIT-KONZEPT

VERBESSERTE HEILUNG UND BELASTBARKEIT NACH KNIEENDOPROTHESEN-OP



In der Klinik für Orthopädie hat sich seit 10 Jahren die Anzahl der Knieendoprothesen-Implantationen kontinuierlich erhöht. Mittlerweile werden jährlich 850 dieser Operationen durchgeführt, und wir gehören damit zu den Top 15 in Deutschland. Bei dieser hohen Fallzahl besteht die Herausforderung darin, das individuell bestmögliche Operationsergebnis mit äußerst niedriger Komplikationsrate zu erreichen. Mit diesem Ziel wurde das „KnieFit“-Behandlungskonzept entwickelt. Für höchstmögliche Patientensicherheit erfolgt zudem seit 2013 jedes Jahr die Überprüfung unserer Ergebnisse durch die externen Gutachter des unabhängigen EndoCert-Verfahrens.

### WIE SIND DIE FAKTEN?

In Deutschland beträgt der Referenzwert von Komplikationen (Infektion, Thrombose) bei primären Knieendoprothesen-Operationen 3 bis 5 Prozent. Bei uns liegt die Komplikationsrate bei nur 0,3 Prozent. Ursächlich dafür ist die konsequente Umsetzung vieler abgestimmter Einzelmaßnahmen des KnieFit-Konzepts. Es gibt monatliche Patientenschulungen und spezielles Informationsmaterial über die organisatorischen Details des operativen Eingriffs. In Zusammenarbeit mit den Konsiliarärzten notwendiger Fachrichtungen werden alle Patienten optimal auf die Operation vorbereitet. Die Medikation wird individuell angepasst und eine präoperative Physiotherapie mit Gangschulung angeboten. Der So-

zialdienst kümmert sich bereits vorab um eine reibungslose Abwicklung der Anschlussheilbehandlung (AHB). Diese kann, wenn gewünscht, wohnortnah in unserer DR. ERLER REHA am Kontumazgarten erfolgen.

Vor der Operation findet bei jedem Patienten ein Screening auf multiresistente Keime statt. Ein modernes Patient-Blood-Management hilft, den perioperativen Blutverlust zu minimieren. Dabei können auch der CellSaver oder Tranexamsäure zum Einsatz kommen. Ein kurzes Intervall des Nüchternseins vor der Operation (kein Essen bzw. Getränke) und das Legen von Blasenkatetern erst im Narkosevorbereitungsraum verringern das Stressempfinden vor der OP. Bei jedem Patienten wird vor der Operation am Computer individuell das für ihn optimal passende Implantat geplant. Während der Operation kommen befundabhängig digitale Druckmessensoren (VERASENSE®) zum Einsatz. Sie ermöglichen die Wiederherstellung der natürlichen Druckverhältnisse im operierten Knie.

Wegen kurzer Operationszeiten kommen ausnahmslos schonende Narkoseverfahren zur Anwendung. Die Gabe einer infektionsvorbeugenden Medikation sowie Thromboseprophylaxe mittels Tabletten entspricht dem heutigen Standard. Um eine sehr frühe Mobilisation bereits am ersten Tag nach der Operation zu ermöglichen, verzichten wir auf Schmerzblöcke bzw. Schmerzkatheter am Bein. Stattdessen führen wir während der Operation eine

spezielle lokale Infiltrationsanästhesie (LIA) im Knie durch und verzichten auf das Einlegen von Drainagen in das Gelenk. Für dieses Vorgehen liegen eindeutige positive wissenschaftliche Erkenntnisse vor. Jeder Patient erhält für die ersten 3 Tage postoperativ einen individuellen Applikator für die selbstständige medikamentöse Schmerztherapie mit ZALVISO®, einem sehr effektiven Schmerzmedikament. Außerdem werden alle Patienten täglich von unserem speziell geschulten Schmerzdienst betreut und die Medikation individuell angepasst.

### VORTEILE UNSERES KNIEFIT-KONZEPTS

Alle Maßnahmen führen insgesamt zu verkürzten OP-Zeiten, weniger Blutverlust und geringeren Reizzuständen im Gelenk. Eine frühzeitige Mobilisation ohne wesentliche muskuläre Defizite bzw. Störung der Propriozeption bringt gleich mehrere Vorteile: weniger Stürze, Thrombosen bzw. Embolien und ein geringeres Krankheitsgefühl. So verkürzt sich der stationäre Aufenthalt signifikant. Noch verbleibende Defizite können dann in der ambulanten oder stationären Anschlussheilbehandlung effektiv verbessert werden. Der Informationsfluss an die nachbehandelnde Einrichtung wird direkt bei Entlassung gewährleistet: Wir geben dem Patienten alle Röntgenaufnahmen auf CD, den Patientenbrief inklusive aktueller Laborwerte und den Medikationsplan mit.

# IMMER IN BEWEGUNG FÜR IHRE GESUNDHEIT

**UNSERE NOTAUFNAHME  
IST 24 STUNDEN AM TAG  
FÜR SIE DA.**



**ALLGEMEIN- UND VISZERALCHIRURGIE | HANDCHIRURGIE | ORTHOPÄDIE  
PLASTISCH-REKONSTRUKTIVE UND MIKROCHIRURGIE | UNFALLCHIRURGIE  
WIRBELSÄULENTHERAPIE | SCHMERZTHERAPIE | RÜCKENBESCHWERDEN**



## KLINIKEN DR. ERLER

Kontumazgarten 4-18 | 90429 Nürnberg | Tel.: 0911/ 27 28-0 | E-Mail: [info@erler-klinik.de](mailto:info@erler-klinik.de)

### GESUNDHEIT AKTUELL | VORLESUNGEN FÜR JEDERMANN

Bei uns im Haus finden regelmäßig interessante, kostenlose Vorträge zu medizinischen Themen statt. Weitere Informationen finden Sie unter [www.erler-klinik.de](http://www.erler-klinik.de)



Folgen Sie uns auf den sozialen Plattformen:



[www.erler-klinik.de](http://www.erler-klinik.de)



ICH BIN EIN  
HIGHTECH-FAN.

Denn im OP läuft ohne technisches  
Verständnis gar nichts.



ICH BIN EIN  
PFLEGETALENT.

Denn bei den Patienten zählen  
Einfühlungsvermögen und Kompetenz.



ICH BIN EIN  
TEAMPLAYER.

Denn Pflege funktioniert am  
besten in der Mannschaft.



ICH BIN EIN  
NETZWERKER.

Denn Technik und IT  
sind genau meine Welt.

WENN ES IHNEN GENAUSO GEHT,  
SIND SIE BEI UNS RICHTIG.

Die DR. ERLER KLINIKEN sind ein chirurgisch-orthopädisches Fachkrankenhaus im Herzen der Metropolregion Nürnberg. Therapeutisch und räumlich direkt angebunden ist die DR. ERLER REHA. Mit unseren rund 700 Mitarbeitern sind wir eine wichtige Säule des Gesundheitsstandortes Nürnberg.

ARBEITEN – LEBEN – GENIESSEN.  
WIR BIETEN MEHR ALS EINE ATTRAKTIVE TÄTIGKEIT.

VIELSEITIGE AUFGABEN | INTERESSANTE ZUSATZANGEBOTE | AUS-, FORT- UND WEITERBILDUNG

WERDEN SIE TEIL UNSERES TEAMS!  
Telefon: 0911/ 27 28-181 oder -182  
E-Mail: [bewerbung@karriere-erler.de](mailto:bewerbung@karriere-erler.de)

