

AUSGABE 2023

KOMPAKT

DR.ERLER
KLINIKEN
gGmbH



KOMPETENZ IN ZAHLEN
Erler-Klinik und Erler-Reha 2022



DR. ERLER GRUPPE

EIN BEKANNTER NAME - DREI RENOMMIERTE EINRICHTUNGEN

Seit 60 Jahren steht der Name Erler für Spitzenmedizin und Menschlichkeit in Nürnberg, vereint unter der Dachmarke DR. ERLER KLINIKEN gGmbH. 1963 gründete Dr. med. Fritz Erler eine gemeinnützige Klinik-GmbH und gab das Startsignal für den Bau eines chirurgisch-orthopädischen Fachkrankenhauses am Kontumazgarten.

2013 wurde die DR. ERLER REHA mit 90 Einzelzimmern für stationäre Patienten eröffnet. Sie ist das erste stationäre Rehabilitationszentrum für Erkrankungen des Haltungs- und Bewegungsapparates im Herzen der Metropolregion. 2019 kam das DR. ERLER MVZ für die Behandlung allgemeiner orthopädischer Erkrankungen des Stütz- und Bewegungsapparates hinzu, das inzwischen drei Standorte hat.



www.erler-klinik.de



www.erler-reha.de



www.erler-mvz.de

UNSERE ERFAHRUNG IN ZAHLEN

Stichtag für alle Zahlen in diesem Bericht ist der 31. Januar 2023.

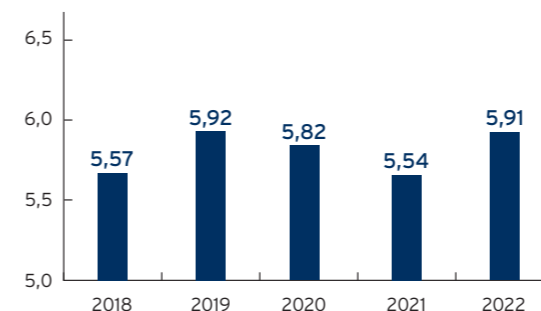
GESAMTZAHL DER IM JAHR 2022 BEHANDELTEN PATIENTEN

Stationäre Patienten 2022	8.940	Ambulante Behandlungen 2022	54.551
davon 7.403 stationäre Operationen		davon 1.925 ambulante Operationen	

STATIONÄRE FALLZAHLEN DER EINZELNEN FACHBEREICHE

	2018	2019	2020	2021	2022
Unfallchirurgie	2.916	2.885	2.604	2.626	2.711
Handchirurgie, Plastische und Mikrochirurgie	662	719	588	555	550
Viszeral- und Gefäßchirurgie	1.455	1.400	1.212	1.185	1.190
Orthopädie	2.819	2.895	2.511	2.695	2.762
Wirbelsäulentherapie	2.278	2.310	2.011	1.579	1.653
Innere Medizin	-	-	-	-	74
Summe	10.130	10.209	8.926	8.640	8.940

VERWEILDAUER IN TAGEN



Die Verweildauer informiert über die Zeitspanne einer Krankenhausbehandlung vom Aufnahmestag bis zum Entlassungstag. 2022 blieben die Patienten durchschnittlich 5,91 Tage in den DR. ERLER KLINIKEN.

Durchschnittliche Verweildauer aller Abteilungen gesamt

Bitte beachten Sie: Die Zahlen wurden von den während der Corona-Pandemie geltenden Allgemeinverfügungen beeinflusst.



AMBULANTE BEHANDLUNGEN

(ohne ambulantes Operieren, inkl. Wiederbehandlungen)

	2019	2020	2021	2022
Unfallchirurgie	26.616	20.628	22.339	25.962
Handchirurgie, Plastische und Mikrochirurgie	6.312	4.482	5.598	5.281
Viszeral- und Gefäßchirurgie	3.436	2.916	3.000	3.388
Orthopädie	9.903	9.922	10.688	11.462
Wirbelsäulentherapie	7.926	6.639	6.012	6.497
Innere Medizin	-	-	-	36
Summe	54.193	44.587	47.637	52.626

AMBULANTE FALLZAHLEN NOTAUFNAHME

	2019	2020	2021	2022
Unfallchirurgie	19.226	14.977	16.184	22.834
Handchirurgie, Plastische und Mikrochirurgie	292	240	425	661
Viszeral- und Gefäßchirurgie	607	500	618	1.322
Orthopädie	3.462	2.551	2.578	3.577
Wirbelsäulentherapie	3.356	2.434	2.293	4.181
Innere Medizin	-	-	-	51
Summe	26.943	20.702	22.098	32.626

Bitte beachten Sie: Die Zahlen wurden von den während der Corona-Pandemie geltenden Allgemeinverfügungen beeinflusst.

STATIONÄRE OPERATIONEN

	2018	2019	2020	2021	2022
Unfallchirurgie	2.615	2.602	2.434	2.327	2.328
Handchirurgie, Plastische und Mikrochirurgie	695	732	583	552	556
Viszeral- und Gefäßchirurgie	1.249	1.226	1.051	1.084	1.089
Orthopädie	2.799	2.852	2.450	2.657	2.716
Wirbelsäulentherapie	547	647	744	658	714
Summe	7.905	8.059	7.262	7.278	7.403

AMBULANTE OPERATIONEN

	2018	2019	2020	2021	2022
Unfallchirurgie	772	696	616	619	581
Handchirurgie, Plastische und Mikrochirurgie	929	968	960	1.070	1.000
Viszeral- und Gefäßchirurgie	77	98	81	100	136
Orthopädie	113	147	158	174	208
Summe	1.891	1.909	1.815	1.963	1.925

Bitte beachten Sie: Die Zahlen wurden von den während der Corona-Pandemie geltenden Allgemeinverfügungen beeinflusst.

DIE 10 HÄUFIGSTEN BEHANDLUNGEN 2022



GESAMT

RANG	OPS-301*	BEHANDLUNG	ANZAHL
1	5-820	Implantation einer Endoprothese am Hüftgelenk	1.020
2	5-822	Implantation einer Endoprothese am Kniegelenk	796
3	5-794	Offene Reposition einer Mehrfragment-Fraktur im Gelenkbereich eines langen Röhrenknochens	580
4	5-814	Arthroskopische Refixation und Plastik am Kapselbandapparat des Schultergelenks	454
5	5-793	Offene Reposition einer einfachen Fraktur im Gelenkbereich eines langen Röhrenknochens	437
6	5-787	Entfernung von Osteosynthesematerial	383
7	5-800	Offene chirurgische Operation eines Gelenkes	376
8	5-788	Operationen an Metatarsale und Phalangen des Fußes	375
9	5-804	Offene chirurgische Operationen an der Patella und ihrem Halteapparat	356
10	5-790	Geschlossene Reposition einer Fraktur oder Epiphysenlösung mit Osteosynthese	328

UNFALLCHIRURGIE

RANG	OPS-301*	BEHANDLUNG	ANZAHL
1	5-794	Offene Reposition einer Mehrfragment-Fraktur im Gelenkbereich eines langen Röhrenknochens	579
2	5-793	Offene Reposition einer einfachen Fraktur im Gelenkbereich eines langen Röhrenknochens	436
3	5-790	Geschlossene Reposition einer Fraktur oder Epiphysenlösung mit Osteosynthese	306
4	5-787	Entfernung von Osteosynthesematerial	283
5	5-812	Arthroskopische Operation am Gelenkknorpel und an den Menisken	225
6	5-869	Andere Operationen an den Bewegungsorganen	179
7	5-813	Arthroskopische Refixation und Plastik am Kapselbandapparat des Kniegelenkes	160
8	5-892	Andere Inzision an Haut und Unterhaut	140
9	5-820	Implantation einer Endoprothese am Hüftgelenk	129
10	5-810	Arthroskopische Gelenkoperation	106

Bitte beachten Sie: Die Zahlen wurden von den während der Corona-Pandemie geltenden Allgemeinverfügungen beeinflusst.

HANDCHIRURGIE

RANG	OPS-301*	BEHANDLUNG	ANZAHL
1	5-840	Operationen an Sehnen der Hand	157
2	5-849	Andere Operationen an der Hand	104
3	5-845	Synovialektomie an der Hand	84
4	5-903	Lokale Lappenplastik an Haut und Unterhaut	71
5	5-844	Operation an Gelenken der Hand	67
6	5-842	Operationen an Faszien der Hohlhand und der Finger	59
7	5-783	Entnahme eines Knochentransplantates	54
8	5-786	Osteosyntheseverfahren	41
9	5-782	Exzision und Resektion von erkranktem Knochengewebe	39
10	5-795	Offene Reposition einer einfachen Fraktur an kleinen Knochen	36

VISZERAL- UND GEFÄSSCHIRURGIE

RANG	OPS-301*	BEHANDLUNG	ANZAHL
1	5-530	Verschluss einer Hernia inguinalis	161
2	5-511	Cholezystektomie	116
3	5-469	Andere Operationen am Darm	92
4	5-455	Partielle Resektion des Dickdarmes	75
5	5-492	Exzision und Destruktion von erkranktem Gewebe des Analkanals	69
6	5-490	Inzision und Exzision von Gewebe der Perianalregion	60
7	5-452	Lokale Exzision und Destruktion von erkranktem Gewebe des Dickdarms	57
8	5-491	Operative Behandlung von Analfisteln	51
9	5-536	Verschluss einer Narbenhernie	51
10	5-895	Radikale und ausgedehnte Exzision von erkranktem Gewebe an Haut und Unterhaut	46

* OPS = Operationen- und Prozedurenschlüssel

Bitte beachten Sie: Die Zahlen wurden von den während der Corona-Pandemie geltenden Allgemeinverfügungen beeinflusst.



ORTHOPÄDIE

RANG	OPS-301*	BEHANDLUNG	ANZAHL
1	5-820	Implantation einer Endoprothese am Hüftgelenk	890
2	5-822	Implantation einer Endoprothese am Kniegelenk	791
3	5-786	Osteosyntheseverfahren	460
4	5-814	Arthroskopische Refixation und Plastik am Kapselbandapparat des Schultergelenks	429
5	5-788	Operationen an Metatarsale und Phalangen des Fußes	375
6	5-804	Offene chirurgische Operationen an der Patella und ihrem Halteapparat	309
7	5-800	Offene chirurgische Operation eines Gelenkes	298
8	5-812	Arthroskopische Operation am Gelenkknorpel und an den Menisken	286
9	5-810	Arthroskopische Gelenkoperation	160
10	5-869	Andere Operationen an den Bewegungsorganen	146

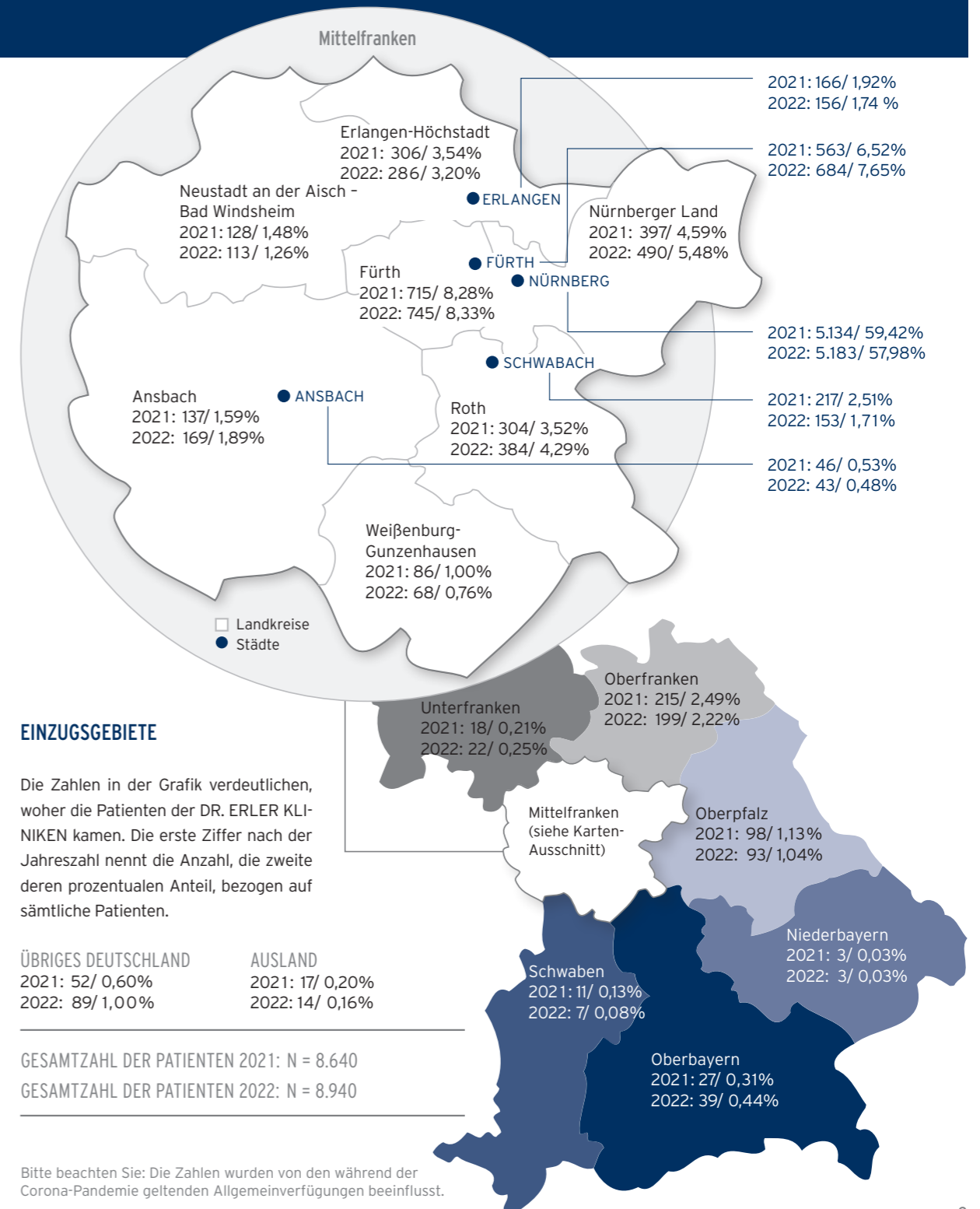
WIRBELSÄULENTHERAPIE

RANG	OPS-301*	BEHANDLUNG	ANZAHL
1	5-839	Andere Operationen an der Wirbelsäule	451
2	5-83b	Osteosynthese (dynamische Stabilisierung) an der Wirbelsäule	271
3	5-831	Exzision von erkranktem Bandscheibengewebe	258
4	8-977	Multimodale-nichtoperative Komplexbehandlung des Bewegungssystems	176
5	5-836	Spondylodese	155
6	5-832	Exzision von (erkranktem) Knochen- und Gelenkgewebe der Wirbelsäule	118
7	5-059	Andere Operationen an Nerven und Ganglien	66
8	8-918	Interdisziplinäre multimodale Schmerztherapie	40
9	5-036	Plastische Operationen an Rückenmark und Rückenmarkshäuten	34
10	5-039	Andere Operationen an Rückenmark und Rückenmarkstrukturen	31

* OPS = Operationen- und Prozedurenschlüssel

Bitte beachten Sie: Die Zahlen wurden von den während der Corona-Pandemie geltenden Allgemeinverfügungen beeinflusst.

EINZUGSGEBIETE DER STATIONÄR BEHANDELTEN PATIENTEN



UNSERE ERFAHRUNG IN ZAHLEN

Stichtag für alle Zahlen in diesem Bericht ist der 3. Januar 2023.

GESAMTZAHL DER IM JAHR 2022 BEHANDELTEN PATIENTEN

Stationäre Patienten 2022	1.465
Ambulante Patienten 2022	1.946



FALLZAHLEN STATIONÄR

	2018	2019	2020	2021	2022
Anschlussheilbehandlung (AHB)	1.477	1.443	1.229	1.376	1.422
Medizinische Rehabilitation (HV)	17	13	11	13	27
Berufsgenossenschaft (BGSW)	36	28	24	24	16
Summe	1.530	1.484	1.264	1.413	1.465

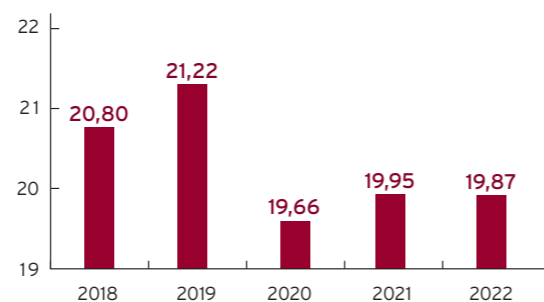
FALLZAHLEN AMBULANT

	2018	2019	2020	2021	2022
Heilmittelverordnungen (Rezepte)	875	943	829	959	961
Erweiterte Ambulante Physiotherapie (EAP)	103	85	77	102	100
Rehabilitationssport	923	1.008	481	771	885
Summe	1.901	2.036	1.387	1.832	1.946

VERWEILDAUER IN TAGEN

2022 blieben unsere Patienten durchschnittlich 19,87 Tage in der DR. ERLER REHA.

Durchschnittliche Verweildauer aller Abteilungen gesamt



EIN AUSZUG AUS UNSEREN PATIENTENBEFRAGUNGEN

Wir wollen sicher sein, dass unsere Patienten zufrieden sind. Deshalb führen wir regelmäßig Befragungen zur Behandlungs- und Versorgungsqualität durch. Die Ergebnisse fließen in unsere tägliche Arbeit ein und liefern wichtige Impulse, um uns immer weiter zu verbessern.



ZUFRIEDENHEIT MIT DER ERLER-REHA 2022

644 stationäre Patienten

MEIN GESAMTEINDRUCK DES REHA-ZENTRUMS IST:

Sehr gut	469 Patienten	72,83 %
Gut	155 Patienten	24,07 %
Ausreichend	8 Patienten	1,24 %
Schlecht	1 Patient	0,15 %
Keine Angabe	11 Patienten	1,71 %

ICH WÜRD E DAS REHA-ZENTRUM WEITEREMPFEHLEN:

Ja	619 Patienten	96,12 %
Nein	16 Patienten	2,48 %
Keine Angabe	9 Patienten	1,40 %

Bitte beachten Sie: Die Zahlen wurden von den während der Corona-Pandemie geltenden Allgemeinverfügungen beeinflusst.

ZUFRIEDENHEIT IST DIE BESTE EMPFEHLUNG

Wir wollen sicher sein, dass unsere Patienten zufrieden sind. Deshalb führen wir regelmäßig Befragungen zur Behandlungs- und Versorgungsqualität durch. Die Ergebnisse fließen in unsere tägliche Arbeit ein und liefern wichtige Impulse, um uns immer weiter zu verbessern.



ZUFRIEDENHEIT MIT DER ERLER-KLINIK 2022

1.408 stationäre Patienten

MEIN GESAMTEINDRUCK DER ERLER-KLINIK IST:

Sehr gut	1.088 Patienten	77,27 %
Gut	287 Patienten	20,83 %
Ausreichend	11 Patienten	0,78 %
Schlecht	2 Patienten	0,15 %
Keine Angabe	20 Patienten	1,42 %

ICH WÜRDIE DIE ERLER-KLINIK WEITEREMPFEHLEN:

Ja	1.365 Patienten	96,95 %
Nein	10 Patienten	0,71 %
Keine Angabe	33 Patienten	2,34 %

ZUFRIEDENHEIT MIT DER AKUTSCHMERZTHERAPIE 2022

139 stationäre Patienten

WENN SIE NACH SCHMERZMITTEL VERLANGTEN, WIE VIELE MINUTEN VERGINGEN IN DER REGEL, BIS SIE DAS SCHMERZMITTEL VERABREICHT BEKAMEN?

Kam sofort (1-5 Min.)	58 Patienten	41,73 %
Kam schnell (6-15 Min.)	32 Patienten	23,02 %
Kam erst nach 16-30 Minuten	1 Patient	0,72 %
Kam nach mehr als 30 Minuten	0 Patienten	0,00 %
Ich bekam gar keine Schmerzmittel, obwohl ich welche wollte/ brauchte	0 Patienten	0,00 %
Ich verlangte nie Schmerzmittel	36 Patienten	25,90 %
Keine Angabe	12 Patienten	8,63 %

HATTEN SIE DEN EINDRUCK, DAS KRANKENHAUSPERSONAL HAT SEIN MÖGLICHSTES GETAN, UM IHRE SCHMERZEN ZU LINDERN?

Ja, voll und ganz	124 Patienten	89,21 %
Ja, einigermaßen	8 Patienten	5,76 %
Nein	0 Patienten	0,00 %
Keine Angabe	7 Patienten	5,03 %



ZUFRIEDENHEIT MIT DER AKUTSCHMERZTHERAPIE 2022

IM GANZEN BETRACHTET, SIND SIE MIT DER BEHANDLUNG IHRER SCHMERZEN WÄHREND DIESES KRANKENHAUSAUFENTHALTS ZUFRIEDEN GEWESEN?

Ja, sehr zufrieden	125 Patienten	78,13 %
Ja, ziemlich zufrieden	30 Patienten	18,75 %
Etwas zufrieden	4 Patienten	2,50 %
Gar nicht zufrieden	0 Patienten	0,00 %
Keine Angabe	1 Patient	0,63 %

KONTAKT



KLINIKEN DR. ERLER

Kontumazgarten 4-19
90429 Nürnberg

Tel.: 0911/ 27 28-0
Fax: 0911/ 27 28-106
E-Mail: info@erler-klinik.de
Internet: www.erler-klinik.de

UNSERE NOTAUFNAHME IST
24 STUNDEN AM TAG FÜR SIE DA.

REHA-ZENTRUM AM KONTUMAZGARTEN

Kontumazgarten 19
90429 Nürnberg

Tel.: 0911/ 66 0 55-0
Fax: 0911/ 66 0 55-5081
E-Mail: info@reha-kontumazgarten.de
Internet: www.erler-reha.de

THERAPEUTISCH UND RÄUMLICH DIREKT
NEBEN DER ERLER-KLINIK.

KLINIK FÜR ORTHOPÄDIE

Chefarzt Herr Priv.-Doz. Dr. med. J. Anders
Leitender Arzt Herr Dr. med. A. Müller
Leitende Ärztin Frau Dr. med. I. Görzig
Telefon: 0911/ 27 28-467, -468, -469, -474

KLINIK FÜR KONSERVATIVE UND OPERATIVE WIRBELSÄULENTHERAPIE

Chefarzt Herr Dr. med. K. Wiendieck,
stellv. Ärztlicher Direktor
Telefon: 0911/ 27 28-460

KLINIK FÜR VISZERAL- UND GEFÄSSCHIRURGIE

Chefarzt Herr Prof. Dr. med. M. Kleemann,
FEBVS, MaHM
Telefon: 0911/ 27 28-380, -381

KLINIK FÜR INNERE MEDIZIN

Chefarzt Herr Dr. med. J.-A. Krüger und
Chefarzt Herr Dr. med. A. J. Bernhard
Telefon: 0911/ 27 28-310

KLINIK FÜR UNFALLCHIRURGIE

Chefarzt Herr Prof. Dr. med. R. Biber,
Ärztlicher Direktor
Telefon: 0911/ 27 28-202, -214

ABTEILUNG FÜR ANÄSTHESIOLOGIE UND INTENSIVMEDIZIN

Teamchefärzte Herr Dr. med. W. Premm
und Herr Dr. med. P. Kutz
Telefon: 0911/ 27 28-280

FACHBEREICH FÜR HANDCHIRURGIE, PLASTISCHE UND MIKROCHIRURGIE

Kommissarische Leitung Herr S. Bushart
Telefon: 0911/ 27 28-264

DR. ERLER REHA

Leitende Ärzte Frau Dr. med. N. Resimius
und Herr Dr. med. S. Nüßlein
Telefon: 0911/ 66 0 55-5050

Folgen Sie uns auf den sozialen Plattformen. Dort erhalten Sie unsere aktuellen Informationen:



PATIENTENBEFRAGUNG

Die gesamten Ergebnisse unserer Patientenbefragungen
sind abrufbar unter

www.erler-klinik.de bzw. www.erler-reha.de



MAGAZIN

In unserem Eler-Magazin finden Sie Aktuelles
und Informatives rund um die Eler-Klinik.

www.erler-klinik.de

> Aktuelles & Kontakt > Magazin

